



## Lemezszámítás

### Adatbev.

#### Projekt

Munka : Berounsk?terasy - objekt A1 - Dilatacni celek C - strop nad 6NP

Dátum : 31.01.2011

#### Beállítások

Cseh Köztársaság - régi szabvány CSN (73 1001, 73 1002, 73 0037)

#### Anyagok és szabványok

Beton szerkezetek : CSN 73 1201 R

Terhek és kombinációk : általános

#### Csomópontok

Sz.	Hely		Sz.	Hely		Sz.	Hely		Sz.	Hely	
	x [m]	y [m]		x [m]	y [m]		x [m]	y [m]		x [m]	y [m]
1	27,26	-5,55	2	24,70	-5,55	3	22,10	-5,55	4	13,35	-5,55
5	10,75	-5,55	6	4,55	-5,55	7	1,95	-5,55	8	-4,98	-5,55
9	4,55	-7,45	10	1,95	-7,45	11	13,35	-7,45	12	10,75	-7,45
13	24,70	-7,45	14	22,10	-7,45	15	18,55	12,05	16	21,03	12,05
17	23,63	12,05	18	30,05	12,05	19	21,03	13,95	20	23,63	13,95
21	15,75	12,05	22	13,35	12,05	23	10,75	12,05	24	-3,25	12,05
25	-5,85	12,05	26	-8,42	12,05	27	-3,25	13,95	28	-5,85	13,95
29	13,35	13,95	30	10,75	13,95	31	-5,57	-2,54	32	-10,70	7,90
33	-10,58	7,93	34	-10,48	7,95	35	-9,60	3,56	36	-8,37	3,80
37	-8,36	3,76	38	-8,07	3,81	39	-8,20	4,45	40	15,75	5,58
41	17,20	5,58	42	17,20	5,78	43	18,55	5,78	44	-3,65	-2,05
45	-3,65	-0,05	46	-8,56	-3,12	47	-6,95	4,70	48	18,50	0,25
49	18,50	-1,95	50	-3,60	0,00	51	18,55	0,25	52	1,20	-1,33
53	-5,85	0,00	54	18,55	-2,00	55	16,50	-1,95	56	-5,85	-0,05
57	18,75	-2,12	58	-8,44	-3,10	59	30,03	11,92	60	27,29	-5,42
61	0,15	3,38	62	0,80	3,38	63	0,80	3,70	64	0,15	3,70
65	1,40	3,38	66	2,05	3,38	67	2,05	3,70	68	1,40	3,70
69	0,15	2,80	70	0,80	2,80	71	0,80	3,13	72	0,15	3,13
73	1,40	2,80	74	2,05	2,80	75	2,05	3,13	76	1,40	3,13
77	8,35	3,38	78	9,00	3,38	79	9,00	3,70	80	8,35	3,70
81	9,60	3,38	82	10,25	3,38	83	10,25	3,70	84	9,60	3,70
85	8,35	2,80	86	9,00	2,80	87	9,00	3,13	88	8,35	3,13
89	9,60	2,80	90	10,25	2,80	91	10,25	3,13	92	9,60	3,13
93	24,05	3,38	94	24,70	3,38	95	24,70	3,70	96	24,05	3,70
97	25,30	3,38	98	25,95	3,38	99	25,95	3,70	100	25,30	3,70
101	-6,15	2,29	102	-6,25	2,27	103	-6,40	3,05	104	-6,30	3,07
105	18,80	2,77	106	18,90	2,77	107	18,90	3,73	108	18,80	3,73
109	25,33	3,13	110	25,65	3,13	111	25,65	2,68	112	25,33	2,68
113	25,33	1,53	114	25,65	1,53	115	25,65	2,28	116	25,33	2,28
117	-5,27	-2,75	118	-3,60	-2,75	119	-5,41	-2,05	120	-5,65	-1,85
121	-3,85	-1,85	122	-3,85	-0,25	123	-5,65	-0,25	124	16,70	-1,75
125	18,30	-1,75	126	18,30	0,05	127	16,70	0,05	128	15,75	-2,00
129	15,75	-0,40	130	16,50	-0,40	131	15,65	3,08	132	15,50	3,08
133	15,50	2,78	134	15,65	2,78	135	15,75	-0,15	136	15,85	-0,15
137	15,85	-0,05	138	15,75	-0,05	139	-9,58	2,77	140	-8,69	-1,80
141	-6,93	5,11	142	-8,25	11,92	143	-7,50	11,92	144	-1,32	11,92
145	-0,07	11,92	146	4,43	11,92	147	5,20	11,92	148	5,98	11,92
149	5,20	5,70	150	10,48	11,92	151	11,73	11,92	152	-5,20	7,50
153	-5,20	6,50	154	0,00	7,50	155	0,00	6,50	156	10,40	7,50
157	10,40	6,75	158	10,40	6,50	159	14,98	11,92	160	15,63	11,92
161	15,63	5,70	162	19,40	11,92	163	18,68	11,92	164	18,68	5,70
165	18,68	9,94	166	22,65	11,92	167	23,90	11,92	168	28,90	11,92



Sz.	Hely		Sz.	Hely		Sz.	Hely		Sz.	Hely	
	x [m]	y [m]		x [m]	y [m]		x [m]	y [m]		x [m]	y [m]
169	0,15	-1,33	170	1,19	2,67	171	1,94	2,67	172	4,82	2,67
173	5,20	2,67	174	5,88	2,67	175	9,80	2,67	176	10,85	2,67
177	14,70	2,67	178	15,38	2,67	179	15,75	2,67	180	-5,85	0,13
181	-3,47	0,13	182	-3,47	-3,00	183	-5,75	-0,37	184	-5,75	-0,15
185	-3,75	-0,15	186	-3,75	-1,95	187	-5,75	-1,95	188	-5,75	-1,53
189	-4,20	-5,42	190	-4,88	-5,42	191	-4,92	-5,19	192	-2,70	-5,42
193	-1,45	-5,42	194	5,20	0,80	195	5,20	-5,42	196	5,98	-5,42
197	4,43	-5,42	198	10,48	-5,42	199	11,73	-5,42	200	10,40	-1,00
201	10,40	0,00	202	15,63	1,05	203	15,63	-5,42	204	16,23	-5,42
205	14,98	-5,42	206	17,02	0,15	207	16,60	0,15	208	16,60	-1,85
209	18,40	-1,85	210	18,40	0,15	211	18,18	0,15	212	18,68	1,05
213	18,68	-2,00	214	19,23	-5,42	215	20,48	-5,42	216	26,44	-5,42
217	27,85	-1,02	218	28,02	0,07	219	29,03	6,43	220	29,20	7,52
221	23,90	0,00	222	23,90	-1,00	223	23,90	7,50	224	23,90	6,50
225	0,00	0,00	226	0,00	-1,00	227	-6,79	4,40	228	15,63	5,13
229	18,68	5,13	230	15,38	3,25	231	5,20	3,25	232	-6,21	3,25
233	-6,56	3,25	234	-6,00	2,19	235	-6,47	2,10	236	15,38	2,65
237	15,75	2,65	238	15,38	3,85	239	15,75	3,85	240	-6,01	0,43
241	-3,35	0,43	242	-6,10	0,87	243	-5,53	-2,05	244	-5,37	-2,87
245	-3,60	-2,87	246	15,63	1,38	247	16,50	-0,27	248	15,75	-0,27
249	15,75	-2,12	250	18,68	1,38	251	19,03	3,25	252	28,40	3,25
253	19,03	3,85	254	18,55	3,85	255	19,03	2,65	256	18,55	2,65

#### Vonalak

Sz.	Típusú vonal	Üzem mód megadás	Vonal-topológia
1	szakasz		Kezdőpont (27,26; -5,55) [m] , vég (24,70; -5,55) [m]
2	szakasz		Kezdőpont (24,70; -5,55) [m] , vég (22,10; -5,55) [m]
3	szakasz		Kezdőpont (22,10; -5,55) [m] , vég (13,35; -5,55) [m]
4	szakasz		Kezdőpont (13,35; -5,55) [m] , vég (10,75; -5,55) [m]
5	szakasz		Kezdőpont (10,75; -5,55) [m] , vég (4,55; -5,55) [m]
6	szakasz		Kezdőpont (4,55; -5,55) [m] , vég (1,95; -5,55) [m]
7	szakasz		Kezdőpont (1,95; -5,55) [m] , vég (-4,98; -5,55) [m]
8	szakasz		Kezdőpont (4,55; -7,45) [m] , vég (1,95; -7,45) [m]
9	szakasz		Kezdőpont (13,35; -7,45) [m] , vég (10,75; -7,45) [m]
10	szakasz		Kezdőpont (24,70; -7,45) [m] , vég (22,10; -7,45) [m]
11	szakasz		Kezdőpont (18,55; 12,05) [m] , vég (21,03; 12,05) [m]
12	szakasz		Kezdőpont (21,03; 12,05) [m] , vég (23,63; 12,05) [m]
13	szakasz		Kezdőpont (23,63; 12,05) [m] , vég (30,05; 12,05) [m]
14	szakasz		Kezdőpont (21,03; 13,95) [m] , vég (23,63; 13,95) [m]
15	szakasz		Kezdőpont (15,75; 12,05) [m] , vég (13,35; 12,05) [m]
16	szakasz		Kezdőpont (13,35; 12,05) [m] , vég (10,75; 12,05) [m]
17	szakasz		Kezdőpont (10,75; 12,05) [m] , vég (-3,25; 12,05) [m]
18	szakasz		Kezdőpont (-3,25; 12,05) [m] , vég (-5,85; 12,05) [m]
19	szakasz		Kezdőpont (-5,85; 12,05) [m] , vég (-8,42; 12,05) [m]
20	szakasz		Kezdőpont (-3,25; 13,95) [m] , vég (-5,85; 13,95) [m]
21	szakasz		Kezdőpont (13,35; 13,95) [m] , vég (10,75; 13,95) [m]
22	szakasz		Kezdőpont (-5,57; -2,54) [m] , vég (-4,98; -5,55) [m]
23	szakasz		Kezdőpont (-10,70; 7,90) [m] , vég (-10,58; 7,93) [m]
24	szakasz		Kezdőpont (-10,58; 7,93) [m] , vég (-10,48; 7,95) [m]
25	szakasz		Kezdőpont (-8,42; 12,05) [m] , vég (-6,95; 4,70) [m]
26	szakasz		Kezdőpont (-9,60; 3,56) [m] , vég (-8,37; 3,80) [m]
27	szakasz		Kezdőpont (-8,37; 3,80) [m] , vég (-8,36; 3,76) [m]
28	szakasz		Kezdőpont (-8,36; 3,76) [m] , vég (-8,07; 3,81) [m]
29	szakasz		Kezdőpont (-8,07; 3,81) [m] , vég (-8,20; 4,45) [m]



Sz.	Típusú vonal	Üzem mód megadás	Vonal-topológia
30	szakasz		Kezdőpont (-8,20; 4,45) [m] , vég (-6,95; 4,70) [m]
31	szakasz		Kezdőpont (18,68; 9,94) [m] , vég (18,68; 5,70) [m]
32	szakasz		Kezdőpont (15,75; 5,58) [m] , vég (17,20; 5,58) [m]
33	szakasz		Kezdőpont (17,20; 5,58) [m] , vég (17,20; 5,78) [m]
34	szakasz		Kezdőpont (17,20; 5,78) [m] , vég (18,55; 5,78) [m]
35	szakasz		Kezdőpont (15,75; 12,05) [m] , vég (15,75; 5,58) [m]
36	szakasz		Kezdőpont (-10,70; 7,90) [m] , vég (-8,56; -3,12) [m]
37	szakasz		Kezdőpont (-9,60; 3,56) [m] , vég (-10,48; 7,95) [m]
38	szakasz		Kezdőpont (18,55; 12,05) [m] , vég (18,55; 5,78) [m]
39	szakasz		Kezdőpont (15,63; 1,05) [m] , vég (15,63; -5,42) [m]
40	szakasz		Kezdőpont (-5,85; 0,00) [m] , vég (-5,85; -0,05) [m]
41	szakasz		Kezdőpont (-5,85; -0,05) [m] , vég (-3,65; -0,05) [m]
42	szakasz		Kezdőpont (16,50; -0,40) [m] , vég (16,50; -1,95) [m]
43	szakasz		Kezdőpont (16,50; -1,95) [m] , vég (18,50; -1,95) [m]
44	szakasz		Kezdőpont (18,50; -1,95) [m] , vég (18,50; 0,25) [m]
45	szakasz		Kezdőpont (18,50; 0,25) [m] , vég (18,55; 0,25) [m]
46	szakasz		Kezdőpont (-3,65; -0,05) [m] , vég (-3,65; -2,05) [m]
47	szakasz		Kezdőpont (18,55; 0,25) [m] , vég (18,55; -2,00) [m]
48	szakasz		Kezdőpont (15,75; -2,00) [m] , vég (18,55; -2,00) [m]
49	szakasz		Kezdőpont (-5,85; 0,00) [m] , vég (-3,60; 0,00) [m]
50	szakasz		Kezdőpont (-5,57; -2,54) [m] , vég (-8,44; -3,10) [m]
51	szakasz		Kezdőpont (-8,44; -3,10) [m] , vég (-8,56; -3,12) [m]
52	szakasz		Kezdőpont (30,05; 12,05) [m] , vég (30,03; 11,92) [m]
53	szakasz		Kezdőpont (30,03; 11,92) [m] , vég (27,29; -5,42) [m]
54	szakasz		Kezdőpont (27,29; -5,42) [m] , vég (27,26; -5,55) [m]
55	szakasz		Kezdőpont (0,15; 3,38) [m] , vég (0,80; 3,38) [m]
56	szakasz		Kezdőpont (0,80; 3,38) [m] , vég (0,80; 3,70) [m]
57	szakasz		Kezdőpont (0,80; 3,70) [m] , vég (0,15; 3,70) [m]
58	szakasz		Kezdőpont (0,15; 3,70) [m] , vég (0,15; 3,38) [m]
59	szakasz		Kezdőpont (1,40; 3,38) [m] , vég (2,05; 3,38) [m]
60	szakasz		Kezdőpont (2,05; 3,38) [m] , vég (2,05; 3,70) [m]
61	szakasz		Kezdőpont (2,05; 3,70) [m] , vég (1,40; 3,70) [m]
62	szakasz		Kezdőpont (1,40; 3,70) [m] , vég (1,40; 3,38) [m]
63	szakasz		Kezdőpont (0,15; 2,80) [m] , vég (0,80; 2,80) [m]
64	szakasz		Kezdőpont (0,80; 2,80) [m] , vég (0,80; 3,13) [m]
65	szakasz		Kezdőpont (0,80; 3,13) [m] , vég (0,15; 3,13) [m]
66	szakasz		Kezdőpont (0,15; 3,13) [m] , vég (0,15; 2,80) [m]
67	szakasz		Kezdőpont (1,40; 2,80) [m] , vég (2,05; 2,80) [m]
68	szakasz		Kezdőpont (2,05; 2,80) [m] , vég (2,05; 3,13) [m]
69	szakasz		Kezdőpont (2,05; 3,13) [m] , vég (1,40; 3,13) [m]
70	szakasz		Kezdőpont (1,40; 3,13) [m] , vég (1,40; 2,80) [m]
71	szakasz		Kezdőpont (8,35; 3,38) [m] , vég (9,00; 3,38) [m]
72	szakasz		Kezdőpont (9,00; 3,38) [m] , vég (9,00; 3,70) [m]
73	szakasz		Kezdőpont (9,00; 3,70) [m] , vég (8,35; 3,70) [m]
74	szakasz		Kezdőpont (8,35; 3,70) [m] , vég (8,35; 3,38) [m]
75	szakasz		Kezdőpont (9,60; 3,38) [m] , vég (10,25; 3,38) [m]
76	szakasz		Kezdőpont (10,25; 3,38) [m] , vég (10,25; 3,70) [m]
77	szakasz		Kezdőpont (10,25; 3,70) [m] , vég (9,60; 3,70) [m]
78	szakasz		Kezdőpont (9,60; 3,70) [m] , vég (9,60; 3,38) [m]
79	szakasz		Kezdőpont (8,35; 2,80) [m] , vég (9,00; 2,80) [m]
80	szakasz		Kezdőpont (9,00; 2,80) [m] , vég (9,00; 3,13) [m]
81	szakasz		Kezdőpont (9,00; 3,13) [m] , vég (8,35; 3,13) [m]
82	szakasz		Kezdőpont (8,35; 3,13) [m] , vég (8,35; 2,80) [m]
83	szakasz		Kezdőpont (9,60; 2,80) [m] , vég (10,25; 2,80) [m]
84	szakasz		Kezdőpont (10,25; 2,80) [m] , vég (10,25; 3,13) [m]



Sz.	Típusú vonal	Üzem mód megadás	Vonal-topológia
85	szakasz		Kezdőpont (10,25; 3,13) [m] , vég (9,60; 3,13) [m]
86	szakasz		Kezdőpont (9,60; 3,13) [m] , vég (9,60; 2,80) [m]
87	szakasz		Kezdőpont (24,05; 3,38) [m] , vég (24,70; 3,38) [m]
88	szakasz		Kezdőpont (24,70; 3,38) [m] , vég (24,70; 3,70) [m]
89	szakasz		Kezdőpont (24,70; 3,70) [m] , vég (24,05; 3,70) [m]
90	szakasz		Kezdőpont (24,05; 3,70) [m] , vég (24,05; 3,38) [m]
91	szakasz		Kezdőpont (25,30; 3,38) [m] , vég (25,95; 3,38) [m]
92	szakasz		Kezdőpont (25,95; 3,38) [m] , vég (25,95; 3,70) [m]
93	szakasz		Kezdőpont (25,95; 3,70) [m] , vég (25,30; 3,70) [m]
94	szakasz		Kezdőpont (25,30; 3,70) [m] , vég (25,30; 3,38) [m]
95	szakasz		Kezdőpont (-6,15; 2,29) [m] , vég (-6,25; 2,27) [m]
96	szakasz		Kezdőpont (-6,25; 2,27) [m] , vég (-6,40; 3,05) [m]
97	szakasz		Kezdőpont (-6,40; 3,05) [m] , vég (-6,30; 3,07) [m]
98	szakasz		Kezdőpont (-6,30; 3,07) [m] , vég (-6,15; 2,29) [m]
99	szakasz		Kezdőpont (18,80; 2,77) [m] , vég (18,90; 2,77) [m]
100	szakasz		Kezdőpont (18,90; 2,77) [m] , vég (18,90; 3,73) [m]
101	szakasz		Kezdőpont (18,90; 3,73) [m] , vég (18,80; 3,73) [m]
102	szakasz		Kezdőpont (18,80; 3,73) [m] , vég (18,80; 2,77) [m]
103	szakasz		Kezdőpont (25,33; 3,13) [m] , vég (25,65; 3,13) [m]
104	szakasz		Kezdőpont (25,65; 3,13) [m] , vég (25,65; 2,68) [m]
105	szakasz		Kezdőpont (25,65; 2,68) [m] , vég (25,33; 2,68) [m]
106	szakasz		Kezdőpont (25,33; 2,68) [m] , vég (25,33; 3,13) [m]
107	szakasz		Kezdőpont (25,33; 1,53) [m] , vég (25,65; 1,53) [m]
108	szakasz		Kezdőpont (25,65; 1,53) [m] , vég (25,65; 2,28) [m]
109	szakasz		Kezdőpont (25,65; 2,28) [m] , vég (25,33; 2,28) [m]
110	szakasz		Kezdőpont (25,33; 2,28) [m] , vég (25,33; 1,53) [m]
111	szakasz		Kezdőpont (-5,27; -2,75) [m] , vég (-3,60; -2,75) [m]
112	szakasz		Kezdőpont (-3,60; -2,75) [m] , vég (-3,60; 0,00) [m]
113	szakasz		Kezdőpont (-3,65; -2,05) [m] , vég (-5,41; -2,05) [m]
114	szakasz		Kezdőpont (-5,41; -2,05) [m] , vég (-5,27; -2,75) [m]
115	szakasz		Kezdőpont (-5,65; -1,85) [m] , vég (-3,85; -1,85) [m]
116	szakasz		Kezdőpont (-3,85; -1,85) [m] , vég (-3,85; -0,25) [m]
117	szakasz		Kezdőpont (-3,85; -0,25) [m] , vég (-5,65; -0,25) [m]
118	szakasz		Kezdőpont (-5,65; -0,25) [m] , vég (-5,65; -1,85) [m]
119	szakasz		Kezdőpont (16,70; -1,75) [m] , vég (18,30; -1,75) [m]
120	szakasz		Kezdőpont (18,30; -1,75) [m] , vég (18,30; 0,05) [m]
121	szakasz		Kezdőpont (18,30; 0,05) [m] , vég (16,70; 0,05) [m]
122	szakasz		Kezdőpont (16,70; 0,05) [m] , vég (16,70; -1,75) [m]
123	szakasz		Kezdőpont (15,75; -2,00) [m] , vég (15,75; -0,40) [m]
124	szakasz		Kezdőpont (15,75; -0,40) [m] , vég (16,50; -0,40) [m]
125	szakasz		Kezdőpont (15,65; 3,08) [m] , vég (15,50; 3,08) [m]
126	szakasz		Kezdőpont (15,50; 3,08) [m] , vég (15,50; 2,78) [m]
127	szakasz		Kezdőpont (15,50; 2,78) [m] , vég (15,65; 2,78) [m]
128	szakasz		Kezdőpont (15,65; 2,78) [m] , vég (15,65; 3,08) [m]
129	szakasz		Kezdőpont (15,75; -0,15) [m] , vég (15,85; -0,15) [m]
130	szakasz		Kezdőpont (15,85; -0,15) [m] , vég (15,85; -0,05) [m]
131	szakasz		Kezdőpont (15,85; -0,05) [m] , vég (15,75; -0,05) [m]
132	szakasz		Kezdőpont (15,75; -0,05) [m] , vég (15,75; -0,15) [m]
133	szakasz		Kezdőpont (22,10; -5,55) [m] , vég (22,10; -7,45) [m]
134	szakasz		Kezdőpont (24,70; -5,55) [m] , vég (24,70; -7,45) [m]
135	szakasz		Kezdőpont (13,35; -5,55) [m] , vég (13,35; -7,45) [m]
136	szakasz		Kezdőpont (10,75; -5,55) [m] , vég (10,75; -7,45) [m]
137	szakasz		Kezdőpont (1,95; -5,55) [m] , vég (1,95; -7,45) [m]
138	szakasz		Kezdőpont (4,55; -5,55) [m] , vég (4,55; -7,45) [m]
139	szakasz		Kezdőpont (21,03; 12,05) [m] , vég (21,03; 13,95) [m]



Sz.	Típusú vonal	Üzem mód megadás	Vonal-topológia
140	szakasz		Kezdőpont (23,63; 12,05) [m] , vég (23,63; 13,95) [m]
141	szakasz		Kezdőpont (13,35; 12,05) [m] , vég (13,35; 13,95) [m]
142	szakasz		Kezdőpont (10,75; 12,05) [m] , vég (10,75; 13,95) [m]
143	szakasz		Kezdőpont (-5,85; 13,95) [m] , vég (-5,85; 12,05) [m]
144	szakasz		Kezdőpont (-3,25; 13,95) [m] , vég (-3,25; 12,05) [m]
145	szakasz		Kezdőpont (-9,58; 2,77) [m] , vég (-10,58; 7,93) [m]
146	szakasz		Kezdőpont (-8,69; -1,80) [m] , vég (-8,44; -3,10) [m]
147	szakasz		Kezdőpont (-6,93; 5,11) [m] , vég (-8,25; 11,92) [m]
148	szakasz		Kezdőpont (-7,50; 11,92) [m] , vég (-8,25; 11,92) [m]
149	szakasz		Kezdőpont (-1,32; 11,92) [m] , vég (-0,07; 11,92) [m]
150	szakasz		Kezdőpont (4,43; 11,92) [m] , vég (5,20; 11,92) [m]
151	szakasz		Kezdőpont (5,20; 11,92) [m] , vég (5,98; 11,92) [m]
152	szakasz		Kezdőpont (5,20; 5,70) [m] , vég (5,20; 11,92) [m]
153	szakasz		Kezdőpont (10,48; 11,92) [m] , vég (11,73; 11,92) [m]
154	szakasz		Kezdőpont (-5,20; 7,50) [m] , vég (-5,20; 6,50) [m]
155	szakasz		Kezdőpont (0,00; 7,50) [m] , vég (0,00; 6,50) [m]
156	szakasz		Kezdőpont (10,40; 7,50) [m] , vég (10,40; 6,75) [m]
157	szakasz		Kezdőpont (10,40; 6,75) [m] , vég (10,40; 6,50) [m]
158	szakasz		Kezdőpont (14,98; 11,92) [m] , vég (15,63; 11,92) [m]
159	szakasz		Kezdőpont (15,63; 5,70) [m] , vég (15,63; 11,92) [m]
160	szakasz		Kezdőpont (19,40; 11,92) [m] , vég (18,68; 11,92) [m]
161	szakasz		Kezdőpont (18,68; 9,94) [m] , vég (18,68; 11,92) [m]
162	szakasz		Kezdőpont (22,65; 11,92) [m] , vég (23,90; 11,92) [m]
163	szakasz		Kezdőpont (28,90; 11,92) [m] , vég (30,03; 11,92) [m]
164	szakasz		Kezdőpont (0,15; -1,33) [m] , vég (1,20; -1,33) [m]
165	szakasz		Kezdőpont (1,19; 2,67) [m] , vég (1,94; 2,67) [m]
166	szakasz		Kezdőpont (4,82; 2,67) [m] , vég (5,20; 2,67) [m]
167	szakasz		Kezdőpont (5,20; 2,67) [m] , vég (5,88; 2,67) [m]
168	szakasz		Kezdőpont (9,80; 2,67) [m] , vég (10,85; 2,67) [m]
169	szakasz		Kezdőpont (14,70; 2,67) [m] , vég (15,38; 2,67) [m]
170	szakasz		Kezdőpont (15,38; 2,67) [m] , vég (15,75; 2,67) [m]
171	szakasz		Kezdőpont (-5,85; 0,13) [m] , vég (-3,47; 0,13) [m]
172	szakasz		Kezdőpont (-3,47; -3,00) [m] , vég (-3,47; 0,13) [m]
173	szakasz		Kezdőpont (-5,75; -0,37) [m] , vég (-5,75; -0,15) [m]
174	szakasz		Kezdőpont (-3,75; -0,15) [m] , vég (-5,75; -0,15) [m]
175	szakasz		Kezdőpont (-3,75; -1,95) [m] , vég (-3,75; -0,15) [m]
176	szakasz		Kezdőpont (-3,75; -1,95) [m] , vég (-5,75; -1,95) [m]
177	szakasz		Kezdőpont (-5,75; -1,95) [m] , vég (-5,75; -1,53) [m]
178	szakasz		Kezdőpont (-4,20; -5,42) [m] , vég (-4,88; -5,42) [m]
179	szakasz		Kezdőpont (-4,92; -5,19) [m] , vég (-4,88; -5,42) [m]
180	szakasz		Kezdőpont (-2,70; -5,42) [m] , vég (-1,45; -5,42) [m]
181	szakasz		Kezdőpont (5,20; 0,80) [m] , vég (5,20; -5,42) [m]
182	szakasz		Kezdőpont (5,98; -5,42) [m] , vég (5,20; -5,42) [m]
183	szakasz		Kezdőpont (5,20; -5,42) [m] , vég (4,43; -5,42) [m]
184	szakasz		Kezdőpont (10,48; -5,42) [m] , vég (11,73; -5,42) [m]
185	szakasz		Kezdőpont (10,40; -1,00) [m] , vég (10,40; 0,00) [m]
186	szakasz		Kezdőpont (16,23; -5,42) [m] , vég (15,63; -5,42) [m]
187	szakasz		Kezdőpont (15,63; -5,42) [m] , vég (14,98; -5,42) [m]
188	szakasz		Kezdőpont (17,02; 0,15) [m] , vég (16,60; 0,15) [m]
189	szakasz		Kezdőpont (16,60; 0,15) [m] , vég (16,60; -1,85) [m]
190	szakasz		Kezdőpont (16,60; -1,85) [m] , vég (18,40; -1,85) [m]
191	szakasz		Kezdőpont (18,40; -1,85) [m] , vég (18,40; 0,15) [m]
192	szakasz		Kezdőpont (18,40; 0,15) [m] , vég (18,18; 0,15) [m]
193	szakasz		Kezdőpont (18,68; 1,05) [m] , vég (18,68; -2,00) [m]
194	szakasz		Kezdőpont (19,23; -5,42) [m] , vég (20,48; -5,42) [m]



Sz.	Típusú vonal	Üzem mód megadás	Vonal-topológia
195	szakasz		Kezdőpont (26,44; -5,42) [m] , vég (27,29; -5,42) [m]
196	szakasz		Kezdőpont (27,85; -1,02) [m] , vég (28,02; 0,07) [m]
197	szakasz		Kezdőpont (29,03; 6,43) [m] , vég (29,20; 7,52) [m]
198	szakasz		Kezdőpont (23,90; 0,00) [m] , vég (23,90; -1,00) [m]
199	szakasz		Kezdőpont (23,90; 7,50) [m] , vég (23,90; 6,50) [m]
200	szakasz		Kezdőpont (0,00; 0,00) [m] , vég (0,00; -1,00) [m]
201	szakasz		Kezdőpont (-6,93; 5,11) [m] , vég (-6,79; 4,40) [m]
202	szakasz		Kezdőpont (15,63; 5,70) [m] , vég (15,63; 5,13) [m]
203	szakasz		Kezdőpont (18,68; 5,70) [m] , vég (18,68; 5,13) [m]
204	szakasz		Kezdőpont (15,38; 3,25) [m] , vég (5,20; 3,25) [m]
205	szakasz		Kezdőpont (5,20; 3,25) [m] , vég (-6,21; 3,25) [m]
206	szakasz		Kezdőpont (-6,21; 3,25) [m] , vég (-6,56; 3,25) [m]
207	szakasz		Kezdőpont (-6,21; 3,25) [m] , vég (-6,00; 2,19) [m]
208	szakasz		Kezdőpont (-6,47; 2,10) [m] , vég (-6,00; 2,19) [m]
209	szakasz		Kezdőpont (15,38; 2,65) [m] , vég (15,38; 2,67) [m]
210	szakasz		Kezdőpont (15,38; 2,67) [m] , vég (15,38; 3,25) [m]
211	szakasz		Kezdőpont (15,75; 2,65) [m] , vég (15,38; 2,65) [m]
212	szakasz		Kezdőpont (15,38; 3,85) [m] , vég (15,38; 3,25) [m]
213	szakasz		Kezdőpont (15,75; 3,85) [m] , vég (15,38; 3,85) [m]
214	szakasz		Kezdőpont (5,20; 5,70) [m] , vég (5,20; 3,25) [m]
215	szakasz		Kezdőpont (5,20; 3,25) [m] , vég (5,20; 2,67) [m]
216	szakasz		Kezdőpont (5,20; 2,67) [m] , vég (5,20; 0,80) [m]
217	szakasz		Kezdőpont (-6,01; 0,43) [m] , vég (-3,35; 0,43) [m]
218	szakasz		Kezdőpont (-6,10; 0,87) [m] , vég (-6,01; 0,43) [m]
219	szakasz		Kezdőpont (-5,53; -2,05) [m] , vég (-5,37; -2,87) [m]
220	szakasz		Kezdőpont (-3,60; -2,87) [m] , vég (-5,37; -2,87) [m]
221	szakasz		Kezdőpont (15,63; 1,05) [m] , vég (15,63; 1,38) [m]
222	szakasz		Kezdőpont (16,50; -0,27) [m] , vég (15,75; -0,27) [m]
223	szakasz		Kezdőpont (18,75; -2,12) [m] , vég (15,75; -2,12) [m]
224	szakasz		Kezdőpont (18,68; 1,05) [m] , vég (18,68; 1,38) [m]
225	szakasz		Kezdőpont (19,03; 3,25) [m] , vég (28,40; 3,25) [m]
226	szakasz		Kezdőpont (19,03; 3,85) [m] , vég (18,55; 3,85) [m]
227	szakasz		Kezdőpont (19,03; 3,25) [m] , vég (19,03; 3,85) [m]
228	szakasz		Kezdőpont (19,03; 2,65) [m] , vég (18,55; 2,65) [m]
229	szakasz		Kezdőpont (19,03; 3,25) [m] , vég (19,03; 2,65) [m]

## Makroelemek

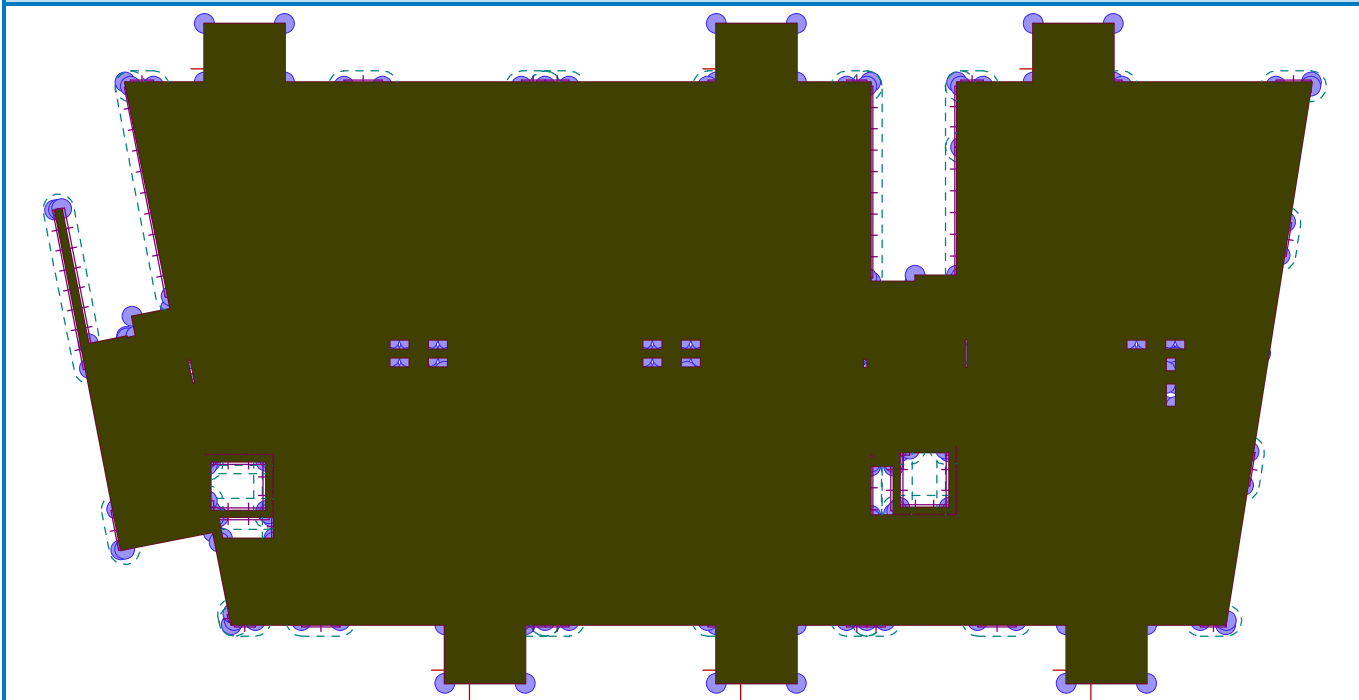
Sz.	Vonalak listája	Vastagság [m]	Anyag
1	18,20,143-144	0,16	B 30 $E_b = 32500,00$ MPa $G = 13650,00$ MPa $\alpha_t = 0,000010$ 1/K $\gamma = 25,00$ kN/m <sup>3</sup> $R_{bd} = 17,00$ MPa $R_{btd} = 1,20$ MPa
2	16,21,141-142	0,16	B 30 $E_b = 32500,00$ MPa $G = 13650,00$ MPa $\alpha_t = 0,000010$ 1/K $\gamma = 25,00$ kN/m <sup>3</sup> $R_{bd} = 17,00$ MPa $R_{btd} = 1,20$ MPa



Sz.	Vonalak listája	Vastagság [m]	Anyag
3	12,14,139-140	0,16	B 30 $E_b = 32500,00 \text{ MPa}$ $G = 13650,00 \text{ MPa}$ $\alpha_t = 0,000010 \text{ 1/K}$ $\gamma = 25,00 \text{ kN/m}^3$ $R_{bd} = 17,00 \text{ MPa}$ $R_{btd} = 1,20 \text{ MPa}$
4	6,8,137-138	0,16	B 30 $E_b = 32500,00 \text{ MPa}$ $G = 13650,00 \text{ MPa}$ $\alpha_t = 0,000010 \text{ 1/K}$ $\gamma = 25,00 \text{ kN/m}^3$ $R_{bd} = 17,00 \text{ MPa}$ $R_{btd} = 1,20 \text{ MPa}$
5	4,9,135-136	0,16	B 30 $E_b = 32500,00 \text{ MPa}$ $G = 13650,00 \text{ MPa}$ $\alpha_t = 0,000010 \text{ 1/K}$ $\gamma = 25,00 \text{ kN/m}^3$ $R_{bd} = 17,00 \text{ MPa}$ $R_{btd} = 1,20 \text{ MPa}$
6	2,10,133-134	0,16	B 30 $E_b = 32500,00 \text{ MPa}$ $G = 13650,00 \text{ MPa}$ $\alpha_t = 0,000010 \text{ 1/K}$ $\gamma = 25,00 \text{ kN/m}^3$ $R_{bd} = 17,00 \text{ MPa}$ $R_{btd} = 1,20 \text{ MPa}$
7	1-7,11-13,15-19,22-30,32-38,50-54	0,22	B 30 $E_b = 32500,00 \text{ MPa}$ $G = 13650,00 \text{ MPa}$ $\alpha_t = 0,000010 \text{ 1/K}$ $\gamma = 25,00 \text{ kN/m}^3$ $R_{bd} = 17,00 \text{ MPa}$ $R_{btd} = 1,20 \text{ MPa}$



### Név : Makroelemek

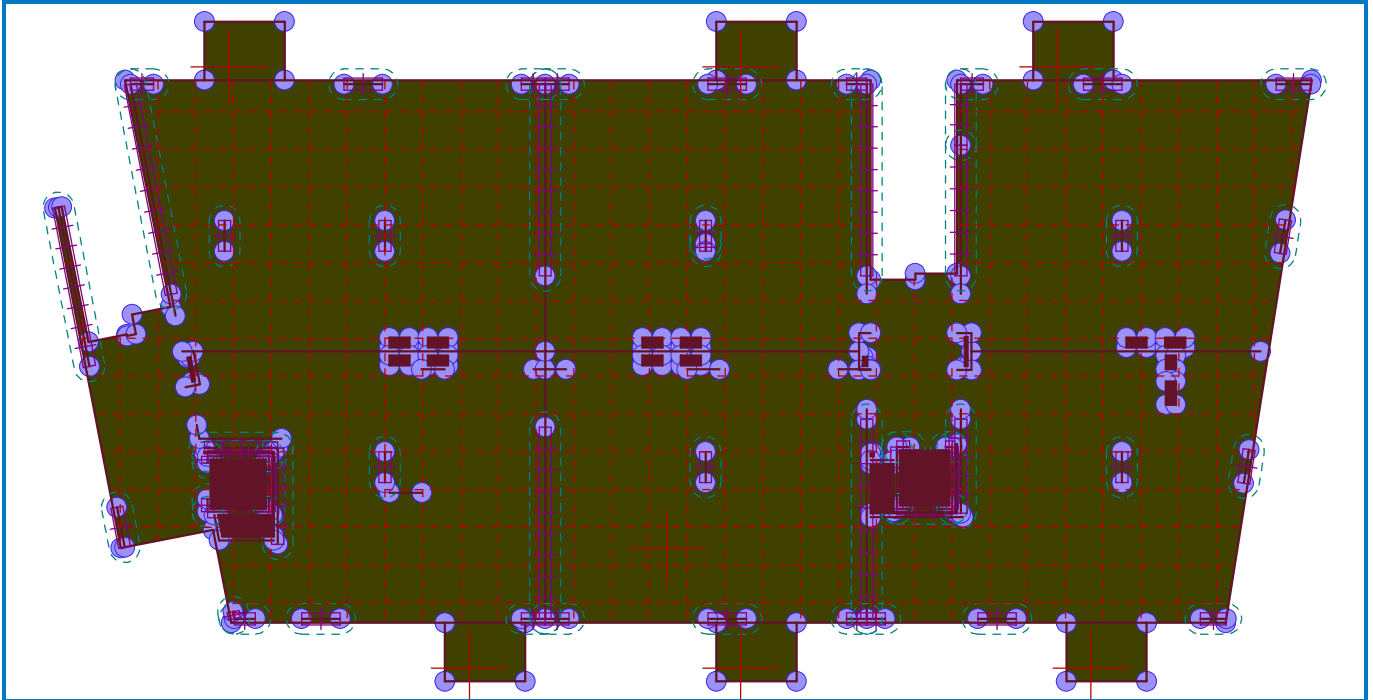


### Nyílások

Sz.	Vonalak listája
1	42-45,47-48,123-124
2	129-132
3	119-122
4	99-102
5	40-41,46,49,111-114
6	115-118
7	59-62
8	67-70
9	55-58
10	63-66
11	95-98
12	125-128
13	75-78
14	83-86
15	79-82
16	71-74
17	87-90
18	91-94
19	103-106
20	107-110



### Név : Nyílások



### Vonalmenti sűrítés

Sz.	Hely	Sugár r [m]	Hossz l [m]
1	31 sz. vonal	0,50	0,25
2	39 sz. vonal	0,50	0,25
3	145 sz. vonal	0,50	0,25
4	146 sz. vonal	0,50	0,25
5	147 sz. vonal	0,50	0,25
6	148 sz. vonal	0,50	0,25
7	149 sz. vonal	0,50	0,25
8	150 sz. vonal	0,50	0,25
9	151 sz. vonal	0,50	0,25
10	152 sz. vonal	0,50	0,25
11	153 sz. vonal	0,50	0,25
12	154 sz. vonal	0,50	0,25
13	155 sz. vonal	0,50	0,25
14	156 sz. vonal	0,50	0,25
15	157 sz. vonal	0,50	0,25
16	158 sz. vonal	0,50	0,25
17	159 sz. vonal	0,50	0,25
18	160 sz. vonal	0,50	0,25
19	161 sz. vonal	0,50	0,25
20	162 sz. vonal	0,50	0,25
21	163 sz. vonal	0,50	0,25
22	171 sz. vonal	0,50	0,25
23	172 sz. vonal	0,50	0,25
24	173 sz. vonal	0,50	0,25
25	174 sz. vonal	0,50	0,25
26	175 sz. vonal	0,50	0,25
27	176 sz. vonal	0,50	0,25
28	177 sz. vonal	0,50	0,25
29	178 sz. vonal	0,50	0,25
30	179 sz. vonal	0,50	0,25
31	180 sz. vonal	0,50	0,25



Sz.	Hely	Sugár r [m]	Hossz l [m]
32	181 sz. vonal	0,50	0,25
33	182 sz. vonal	0,50	0,25
34	183 sz. vonal	0,50	0,25
35	184 sz. vonal	0,50	0,25
36	185 sz. vonal	0,50	0,25
37	186 sz. vonal	0,50	0,25
38	187 sz. vonal	0,50	0,25
39	188 sz. vonal	0,50	0,25
40	189 sz. vonal	0,50	0,25
41	190 sz. vonal	0,50	0,25
42	191 sz. vonal	0,50	0,25
43	192 sz. vonal	0,50	0,25
44	193 sz. vonal	0,50	0,25
45	194 sz. vonal	0,50	0,25
46	195 sz. vonal	0,50	0,25
47	196 sz. vonal	0,50	0,25
48	197 sz. vonal	0,50	0,25
49	198 sz. vonal	0,50	0,25
50	199 sz. vonal	0,50	0,25
51	200 sz. vonal	0,50	0,25

#### Makroelem körüli sűrítés

Sz.	Hely	Hossz l [m]
1	7 sz. makroelem	0,40

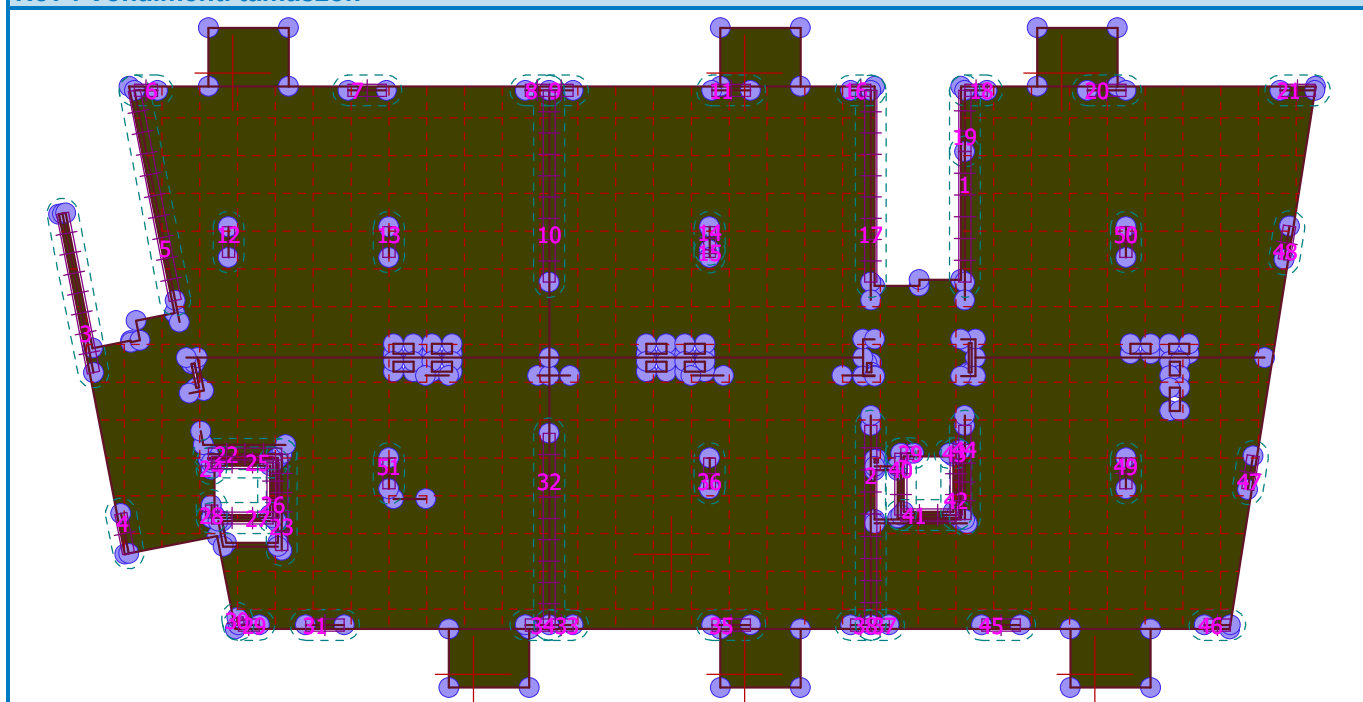
#### Vonalmenti támaszok

Sz.	Hely	Támasz	
		Z-irányban	T-tengely körüli
1	31 sz. vonal	befogott	befogott
2	39 sz. vonal	befogott	befogott
3	145 sz. vonal	befogott	befogott
4	146 sz. vonal	befogott	befogott
5	147 sz. vonal	befogott	befogott
6	148 sz. vonal	befogott	befogott
7	149 sz. vonal	befogott	befogott
8	150 sz. vonal	befogott	befogott
9	151 sz. vonal	befogott	befogott
10	152 sz. vonal	befogott	befogott
11	153 sz. vonal	befogott	befogott
12	154 sz. vonal	befogott	befogott
13	155 sz. vonal	befogott	befogott
14	156 sz. vonal	befogott	befogott
15	157 sz. vonal	befogott	befogott
16	158 sz. vonal	befogott	befogott
17	159 sz. vonal	befogott	befogott
18	160 sz. vonal	befogott	befogott
19	161 sz. vonal	befogott	befogott
20	162 sz. vonal	befogott	befogott
21	163 sz. vonal	befogott	befogott
22	171 sz. vonal	befogott	befogott
23	172 sz. vonal	befogott	befogott
24	173 sz. vonal	befogott	befogott
25	174 sz. vonal	befogott	befogott
26	175 sz. vonal	befogott	befogott
27	176 sz. vonal	befogott	befogott



Sz.	Hely	Támasz	
		Z-irányban	T-tengely körüli
28	177 sz. vonal	befogott	befogott
29	178 sz. vonal	befogott	befogott
30	179 sz. vonal	befogott	befogott
31	180 sz. vonal	befogott	befogott
32	181 sz. vonal	befogott	befogott
33	182 sz. vonal	befogott	befogott
34	183 sz. vonal	befogott	befogott
35	184 sz. vonal	befogott	befogott
36	185 sz. vonal	befogott	befogott
37	186 sz. vonal	befogott	befogott
38	187 sz. vonal	befogott	befogott
39	188 sz. vonal	befogott	befogott
40	189 sz. vonal	befogott	befogott
41	190 sz. vonal	befogott	befogott
42	191 sz. vonal	befogott	befogott
43	192 sz. vonal	befogott	befogott
44	193 sz. vonal	befogott	befogott
45	194 sz. vonal	befogott	befogott
46	195 sz. vonal	befogott	befogott
47	196 sz. vonal	befogott	befogott
48	197 sz. vonal	befogott	befogott
49	198 sz. vonal	befogott	befogott
50	199 sz. vonal	befogott	befogott
51	200 sz. vonal	befogott	befogott

### Név : Vonalmenti támaszok



### Hálógenerálás

#### Hálógenerálás paraméterei

Élhossz : 0,30 [m]

Hálótípus : háromszögletű

Hálósűrités : igen



## Hálógenerálás eredménye

### A végelelemháló sikeresen elkészült.

Csomópontok száma 5303, elemek száma 9929

#### Figyelmeztetés

[W041] A(z) (15.38; 2.67) és a(z) (15.38; 2.65) sz. hálópont túl közel van egymáshoz.

[W041] A(z) (15.75; 2.67) és a(z) (15.75; 2.65) sz. hálópont túl közel van egymáshoz.

[W042] A (15.38; 2.65) sz. hálópont túl közel van a LI{(14.70; 2.67) .. (15.38; 2.67)} vonalhoz.

[W042] A (15.38; 2.65) sz. hálópont túl közel van a LI{(15.38; 2.67) .. (15.75; 2.67)} vonalhoz.

[W042] A (15.75; 2.65) sz. hálópont túl közel van a LI{(15.38; 2.67) .. (15.75; 2.67)} vonalhoz.

[W042] A (15.38; 2.67) sz. hálópont túl közel van a LI{(15.75; 2.65) .. (15.38; 2.65)} vonalhoz.

[W042] A (15.75; 2.67) sz. hálópont túl közel van a LI{(15.75; 2.65) .. (15.38; 2.65)} vonalhoz.

#### Tehereset 1

Név	Tehereset		Tényező		Aktív tehereset
	Típus	Csoportosítás	$\gamma_{f,sup}$	$\gamma_{f,inf}$	
G1 G1	Önsúly	Állandó	1,00	0,90	Igen

#### Tehér makroelemen

Sz.	Hely	Önsúly	
		Tehér típusa	f [kN/m <sup>2</sup> ]
1	1 sz. makroelem	egyenletes	-4,00
2	2 sz. makroelem	egyenletes	-4,00
3	3 sz. makroelem	egyenletes	-4,00
4	4 sz. makroelem	egyenletes	-4,00
5	5 sz. makroelem	egyenletes	-4,00
6	6 sz. makroelem	egyenletes	-4,00
7	7 sz. makroelem	egyenletes	-5,50

#### Tehereset 2

Név	Tehereset		Tényező		Aktív tehereset
	Típus	Csoportosítás	$\gamma_{f,sup}$	$\gamma_{f,inf}$	
G2 St□ ?zat□ en?	Erő	Állandó	1,20	0,90	

#### Tehér makroelemen

Sz.	Hely	Tehér típusa	Mechanikai teher								
			f/f <sub>1</sub> [kN/m <sup>2</sup> ]	x [m]	y [m]	f <sub>2</sub> [kN/m <sup>2</sup> ]	x [m]	y [m]	f <sub>3</sub> [kN/m <sup>2</sup> ]	x [m]	y [m]
1	1 sz. makroelem	egyenletes	-3,00								
2	2 sz. makroelem	egyenletes	-3,00								
3	3 sz. makroelem	egyenletes	-3,00								
4	4 sz. makroelem	egyenletes	-3,00								
5	5 sz. makroelem	egyenletes	-3,00								
6	6 sz. makroelem	egyenletes	-3,00								
7	7 sz. makroelem	egyenletes	-1,50								

#### Tehereset 3

Név	Tehereset		Tényező		Aktív tehereset
	Típus	Csoportosítás	$\gamma_{f,sup}$	$\gamma_{f,inf}$	
Q3 U□ tn?	Erő	Hosszútávú hatás	1,30		

#### Tehér makroelemen

Sz.	Hely	Tehér típusa	Mechanikai teher								
			f/f <sub>1</sub> [kN/m <sup>2</sup> ]	x [m]	y [m]	f <sub>2</sub> [kN/m <sup>2</sup> ]	x [m]	y [m]	f <sub>3</sub> [kN/m <sup>2</sup> ]	x [m]	y [m]
1	7 sz. makroelem	egyenletes	-2,00								

#### Tehereset 4

Név	Tehereset		Tényező		Aktív tehereset
	Típus	Csoportosítás	$\gamma_{f,sup}$	$\gamma_{f,inf}$	
G4 Zat□ en?AKU p□□ y	Erő	Állandó	1,20	0,90	



## Teher vonalon

Sz.	Hely	Teher típusa	Mechanikai teher					egység
			Teher iránya	A [m]	D [m]	F, f, f <sub>1</sub> , M, m, m <sub>1</sub>	f <sub>2</sub> , m <sub>2</sub>	
1	201 sz. vonal	egyenletesen megoszló teljes szakaszon	Z irányban			-8,20		[kN/m]
2	202 sz. vonal	egyenletesen megoszló teljes szakaszon	Z irányban			-8,20		[kN/m]
3	203 sz. vonal	egyenletesen megoszló teljes szakaszon	Z irányban			-8,20		[kN/m]
4	204 sz. vonal	egyenletesen megoszló teljes szakaszon	Z irányban			-8,20		[kN/m]
5	205 sz. vonal	egyenletesen megoszló teljes szakaszon	Z irányban			-8,20		[kN/m]
6	206 sz. vonal	egyenletesen megoszló teljes szakaszon	Z irányban			-8,20		[kN/m]
7	207 sz. vonal	egyenletesen megoszló teljes szakaszon	Z irányban			-8,20		[kN/m]
8	208 sz. vonal	egyenletesen megoszló teljes szakaszon	Z irányban			-8,20		[kN/m]
9	209 sz. vonal	egyenletesen megoszló teljes szakaszon	Z irányban			-8,20		[kN/m]
10	210 sz. vonal	egyenletesen megoszló teljes szakaszon	Z irányban			-8,20		[kN/m]
11	211 sz. vonal	egyenletesen megoszló teljes szakaszon	Z irányban			-8,20		[kN/m]
12	212 sz. vonal	egyenletesen megoszló teljes szakaszon	Z irányban			-8,20		[kN/m]
13	213 sz. vonal	egyenletesen megoszló teljes szakaszon	Z irányban			-8,20		[kN/m]
14	214 sz. vonal	egyenletesen megoszló teljes szakaszon	Z irányban			-8,20		[kN/m]
15	215 sz. vonal	egyenletesen megoszló teljes szakaszon	Z irányban			-8,20		[kN/m]
16	216 sz. vonal	egyenletesen megoszló teljes szakaszon	Z irányban			-8,20		[kN/m]
17	217 sz. vonal	egyenletesen megoszló teljes szakaszon	Z irányban			-8,20		[kN/m]
18	218 sz. vonal	egyenletesen megoszló teljes szakaszon	Z irányban			-8,20		[kN/m]
19	219 sz. vonal	egyenletesen megoszló teljes szakaszon	Z irányban			-8,20		[kN/m]
20	220 sz. vonal	egyenletesen megoszló teljes szakaszon	Z irányban			-8,20		[kN/m]
21	221 sz. vonal	egyenletesen megoszló teljes szakaszon	Z irányban			-8,20		[kN/m]
22	222 sz. vonal	egyenletesen megoszló teljes szakaszon	Z irányban			-8,20		[kN/m]
23	223 sz. vonal	egyenletesen megoszló teljes szakaszon	Z irányban			-8,20		[kN/m]
24	224 sz. vonal	egyenletesen megoszló teljes szakaszon	Z irányban			-8,20		[kN/m]
25	225 sz. vonal	egyenletesen megoszló teljes szakaszon	Z irányban			-8,20		[kN/m]
26	226 sz. vonal	egyenletesen megoszló teljes szakaszon	Z irányban			-8,20		[kN/m]
27	227 sz. vonal	egyenletesen megoszló teljes szakaszon	Z irányban			-8,20		[kN/m]
28	228 sz. vonal	egyenletesen megoszló teljes szakaszon	Z irányban			-8,20		[kN/m]
29	229 sz. vonal	egyenletesen megoszló teljes szakaszon	Z irányban			-8,20		[kN/m]



## Tehereset 5

Név	Tehereset		Tényező		Aktív tehereset
	Típus	Csoportosítás	$\gamma_{f,sup}$	$\gamma_{f,inf}$	
G5 Zati en?horn?patra + □ st□ y	Erő	Állandó	1,00	0,90	

## Teher vonalon

Sz.	Hely	Mechanikai teher						
		Teher típusa	Teher iránya	A [m]	D [m]	F, f, f <sub>1</sub> , M, m, m <sub>1</sub>	f <sub>2</sub> , m <sub>2</sub>	egység
1	31 sz. vonal	egyenletesen megoszló teljes szakaszon	Z irányban			-41,23		[kN/m]
2	145 sz. vonal	egyenletesen megoszló teljes szakaszon	Z irányban			-41,54		[kN/m]
3	146 sz. vonal	egyenletesen megoszló teljes szakaszon	Z irányban			-56,04		[kN/m]
4	147 sz. vonal	egyenletesen megoszló teljes szakaszon	Z irányban			-46,28		[kN/m]
5	148 sz. vonal	egyenletesen megoszló teljes szakaszon	Z irányban			-84,76		[kN/m]
6	149 sz. vonal	egyenletesen megoszló teljes szakaszon	Z irányban			-136,44		[kN/m]
7	150 sz. vonal	egyenletesen megoszló teljes szakaszon	Z irányban			-68,17		[kN/m]
8	151 sz. vonal	egyenletesen megoszló teljes szakaszon	Z irányban			-70,49		[kN/m]
9	152 sz. vonal	egyenletesen megoszló teljes szakaszon	Z irányban			-71,76		[kN/m]
10	153 sz. vonal	egyenletesen megoszló teljes szakaszon	Z irányban			-112,26		[kN/m]
11	154 sz. vonal	egyenletesen megoszló teljes szakaszon	Z irányban			-238,76		[kN/m]
12	155 sz. vonal	egyenletesen megoszló teljes szakaszon	Z irányban			-298,65		[kN/m]
13	156 sz. vonal	egyenletesen megoszló teljes szakaszon	Z irányban			-354,22		[kN/m]
14	158 sz. vonal	egyenletesen megoszló teljes szakaszon	Z irányban			-50,76		[kN/m]
15	159 sz. vonal	egyenletesen megoszló teljes szakaszon	Z irányban			-58,74		[kN/m]
16	164 sz. vonal	egyenletesen megoszló teljes szakaszon	Z irányban			-69,37		[kN/m]
17	165 sz. vonal	egyenletesen megoszló teljes szakaszon	Z irányban			-198,86		[kN/m]
18	166 sz. vonal	egyenletesen megoszló teljes szakaszon	Z irányban			-88,80		[kN/m]
19	167 sz. vonal	egyenletesen megoszló teljes szakaszon	Z irányban			-88,80		[kN/m]
20	168 sz. vonal	egyenletesen megoszló teljes szakaszon	Z irányban			-108,97		[kN/m]
21	169 sz. vonal	egyenletesen megoszló teljes szakaszon	Z irányban			-121,88		[kN/m]
22	170 sz. vonal	egyenletesen megoszló teljes szakaszon	Z irányban			-121,88		[kN/m]
23	171 sz. vonal	egyenletesen megoszló teljes szakaszon	Z irányban			-95,54		[kN/m]
24	172 sz. vonal	egyenletesen megoszló teljes szakaszon	Z irányban			-37,15		[kN/m]
25	173 sz. vonal	egyenletesen megoszló teljes szakaszon	Z irányban			-38,25		[kN/m]
26	174 sz. vonal	egyenletesen megoszló teljes szakaszon	Z irányban			-14,64		[kN/m]
27	175 sz. vonal	egyenletesen megoszló teljes szakaszon	Z irányban			-15,42		[kN/m]



Sz.	Hely	Teher típusa	Mechanikai teher					egység
			Teher iránya	A [m]	D [m]	F, f, f <sub>1</sub> , M, m, m <sub>1</sub>	f <sub>2</sub> , m <sub>2</sub>	
28	176 sz. vonal	egyenletesen megoszló teljes szakaszon	Z irányban			-16,82		[kN/m]
29	177 sz. vonal	egyenletesen megoszló teljes szakaszon	Z irányban			-50,04		[kN/m]
30	188 sz. vonal	egyenletesen megoszló teljes szakaszon	Z irányban			-66,11		[kN/m]
31	189 sz. vonal	egyenletesen megoszló teljes szakaszon	Z irányban			-21,92		[kN/m]
32	190 sz. vonal	egyenletesen megoszló teljes szakaszon	Z irányban			-18,53		[kN/m]
33	191 sz. vonal	egyenletesen megoszló teljes szakaszon	Z irányban			-20,77		[kN/m]
34	192 sz. vonal	egyenletesen megoszló teljes szakaszon	Z irányban			-140,18		[kN/m]

### THÁ kombináció

Sz.	Kombináció neve és típusa	Összeállítás
1	G1+G2+Q3+G4+G5 Kombinace 1	$\gamma_{f,sup,1} * [G1 G1] + \gamma_{f,sup,2} * [G2 St \square ?zat \square en?] + \gamma_{f,sup,3} * [Q3 U \square tn?] + \gamma_{f,sup,4} * [G4 Zat \square en?AKU p \square \square y] + \gamma_{f,sup,5} * [G5 Zat \square en?horn?patra + \square st \square y]$

### HHÁ kombináció

Sz.	Kombináció neve és típusa	Összeállítás
1	G1+G2+Q3+G4+G5 Kombinace 1	$[G1 G1] + [G2 St \square ?zat \square en?] + [Q3 U \square tn?] + [G4 Zat \square en?AKU p \square \square y] + [G5 Zat \square en?horn?patra + \square st \square y]$

### Méretezési paraméterek

Betonszerkezetek szabványa : CSN 73 1201 R

Méretezési kombinációk : CO 1 Kombinace 1

Hosszvasalás anyaga : 10 505 R

Szakítószilárdság :  $R_{sd} = 450,00$  MPa

Nyomószilárdság :  $R_{scd} = 420,00$  MPa

Nyírási vasak : kampók

Kampók szöge : 45,00 °

### Makroelemek méretezése

Sz.	Vasalási szög		Felső vasak középpontjának távolsága a lemezszéltől		Alsó vasak középpontjának távolsága a lemezszéltől	
	1. irány [°]	2. irány [°]	1. irány [mm]	2. irány [mm]	1. irány [mm]	2. irány [mm]
1	0,00	90,00	30,0	30,0	30,0	30,0
2	0,00	90,00	30,0	30,0	30,0	30,0
3	0,00	90,00	30,0	30,0	30,0	30,0
4	0,00	90,00	30,0	30,0	30,0	30,0
5	0,00	90,00	30,0	30,0	30,0	30,0
6	0,00	90,00	30,0	30,0	30,0	30,0
7	0,00	90,00	30,0	30,0	30,0	30,0

### Eredmények

Betonszerkezetek szabványa : CSN 73 1201 R

### Számítás eredménye

**A számítás hiba nélkül lefutott**



**Név : Számítás**

Eredmények : G1 G1; változó : Lehajlás  $w_z$ ; interv. : <-2,98; 0,05> mm

