



Obliczenia płyty

Dane wejściowe

Projekt

Zadanie : Berounsk?terasy - obiekt A1 - Dilatacni celek C - strop nad 6NP

Data : 31.1.2011

Ustawienia

Republika Czeska - stare normy ČSN (73 1001, 73 1002, 73 0037)

Materiały i normy

Konstrukcje betonowe : ČSN 73 1201 R

Obciążenia i kombinacje : ogólne

Węzły

Nr	Lokalizacja		Nr	Lokalizacja		Nr	Lokalizacja		Nr	Lokalizacja	
	x [m]	y [m]		x [m]	y [m]		x [m]	y [m]		x [m]	y [m]
1	27,26	-5,55	2	24,70	-5,55	3	22,10	-5,55	4	13,35	-5,55
5	10,75	-5,55	6	4,55	-5,55	7	1,95	-5,55	8	-4,98	-5,55
9	4,55	-7,45	10	1,95	-7,45	11	13,35	-7,45	12	10,75	-7,45
13	24,70	-7,45	14	22,10	-7,45	15	18,55	12,05	16	21,03	12,05
17	23,63	12,05	18	30,05	12,05	19	21,03	13,95	20	23,63	13,95
21	15,75	12,05	22	13,35	12,05	23	10,75	12,05	24	-3,25	12,05
25	-5,85	12,05	26	-8,42	12,05	27	-3,25	13,95	28	-5,85	13,95
29	13,35	13,95	30	10,75	13,95	31	-5,57	-2,54	32	-10,70	7,90
33	-10,58	7,93	34	-10,48	7,95	35	-9,60	3,56	36	-8,37	3,80
37	-8,36	3,76	38	-8,07	3,81	39	-8,20	4,45	40	15,75	5,58
41	17,20	5,58	42	17,20	5,78	43	18,55	5,78	44	-3,65	-2,05
45	-3,65	-0,05	46	-8,56	-3,12	47	-6,95	4,70	48	18,50	0,25
49	18,50	-1,95	50	-3,60	0,00	51	18,55	0,25	52	1,20	-1,33
53	-5,85	0,00	54	18,55	-2,00	55	16,50	-1,95	56	-5,85	-0,05
57	18,75	-2,12	58	-8,44	-3,10	59	30,03	11,92	60	27,29	-5,42
61	0,15	3,38	62	0,80	3,38	63	0,80	3,70	64	0,15	3,70
65	1,40	3,38	66	2,05	3,38	67	2,05	3,70	68	1,40	3,70
69	0,15	2,80	70	0,80	2,80	71	0,80	3,13	72	0,15	3,13
73	1,40	2,80	74	2,05	2,80	75	2,05	3,13	76	1,40	3,13
77	8,35	3,38	78	9,00	3,38	79	9,00	3,70	80	8,35	3,70
81	9,60	3,38	82	10,25	3,38	83	10,25	3,70	84	9,60	3,70
85	8,35	2,80	86	9,00	2,80	87	9,00	3,13	88	8,35	3,13
89	9,60	2,80	90	10,25	2,80	91	10,25	3,13	92	9,60	3,13
93	24,05	3,38	94	24,70	3,38	95	24,70	3,70	96	24,05	3,70
97	25,30	3,38	98	25,95	3,38	99	25,95	3,70	100	25,30	3,70
101	-6,15	2,29	102	-6,25	2,27	103	-6,40	3,05	104	-6,30	3,07
105	18,80	2,77	106	18,90	2,77	107	18,90	3,73	108	18,80	3,73
109	25,33	3,13	110	25,65	3,13	111	25,65	2,68	112	25,33	2,68
113	25,33	1,53	114	25,65	1,53	115	25,65	2,28	116	25,33	2,28
117	-5,27	-2,75	118	-3,60	-2,75	119	-5,41	-2,05	120	-5,65	-1,85
121	-3,85	-1,85	122	-3,85	-0,25	123	-5,65	-0,25	124	16,70	-1,75
125	18,30	-1,75	126	18,30	0,05	127	16,70	0,05	128	15,75	-2,00
129	15,75	-0,40	130	16,50	-0,40	131	15,65	3,08	132	15,50	3,08
133	15,50	2,78	134	15,65	2,78	135	15,75	-0,15	136	15,85	-0,15
137	15,85	-0,05	138	15,75	-0,05	139	-9,58	2,77	140	-8,69	-1,80
141	-6,93	5,11	142	-8,25	11,92	143	-7,50	11,92	144	-1,32	11,92
145	-0,07	11,92	146	4,43	11,92	147	5,20	11,92	148	5,98	11,92
149	5,20	5,70	150	10,48	11,92	151	11,73	11,92	152	-5,20	7,50
153	-5,20	6,50	154	0,00	7,50	155	0,00	6,50	156	10,40	7,50
157	10,40	6,75	158	10,40	6,50	159	14,98	11,92	160	15,63	11,92
161	15,63	5,70	162	19,40	11,92	163	18,68	11,92	164	18,68	5,70
165	18,68	9,94	166	22,65	11,92	167	23,90	11,92	168	28,90	11,92



Nr	Lokalizacja		Nr	Lokalizacja		Nr	Lokalizacja		Nr	Lokalizacja	
	x [m]	y [m]		x [m]	y [m]		x [m]	y [m]		x [m]	y [m]
169	0,15	-1,33	170	1,19	2,67	171	1,94	2,67	172	4,82	2,67
173	5,20	2,67	174	5,88	2,67	175	9,80	2,67	176	10,85	2,67
177	14,70	2,67	178	15,38	2,67	179	15,75	2,67	180	-5,85	0,13
181	-3,47	0,13	182	-3,47	-3,00	183	-5,75	-0,37	184	-5,75	-0,15
185	-3,75	-0,15	186	-3,75	-1,95	187	-5,75	-1,95	188	-5,75	-1,53
189	-4,20	-5,42	190	-4,88	-5,42	191	-4,92	-5,19	192	-2,70	-5,42
193	-1,45	-5,42	194	5,20	0,80	195	5,20	-5,42	196	5,98	-5,42
197	4,43	-5,42	198	10,48	-5,42	199	11,73	-5,42	200	10,40	-1,00
201	10,40	0,00	202	15,63	1,05	203	15,63	-5,42	204	16,23	-5,42
205	14,98	-5,42	206	17,02	0,15	207	16,60	0,15	208	16,60	-1,85
209	18,40	-1,85	210	18,40	0,15	211	18,18	0,15	212	18,68	1,05
213	18,68	-2,00	214	19,23	-5,42	215	20,48	-5,42	216	26,44	-5,42
217	27,85	-1,02	218	28,02	0,07	219	29,03	6,43	220	29,20	7,52
221	23,90	0,00	222	23,90	-1,00	223	23,90	7,50	224	23,90	6,50
225	0,00	0,00	226	0,00	-1,00	227	-6,79	4,40	228	15,63	5,13
229	18,68	5,13	230	15,38	3,25	231	5,20	3,25	232	-6,21	3,25
233	-6,56	3,25	234	-6,00	2,19	235	-6,47	2,10	236	15,38	2,65
237	15,75	2,65	238	15,38	3,85	239	15,75	3,85	240	-6,01	0,43
241	-3,35	0,43	242	-6,10	0,87	243	-5,53	-2,05	244	-5,37	-2,87
245	-3,60	-2,87	246	15,63	1,38	247	16,50	-0,27	248	15,75	-0,27
249	15,75	-2,12	250	18,68	1,38	251	19,03	3,25	252	28,40	3,25
253	19,03	3,85	254	18,55	3,85	255	19,03	2,65	256	18,55	2,65

Linie

Nr	Rodzaj linii	Sposób definiowania	Topologia linii
1	odcinek		Początek (27,26; -5,55) [m] , koniec (24,70; -5,55) [m]
2	odcinek		Początek (24,70; -5,55) [m] , koniec (22,10; -5,55) [m]
3	odcinek		Początek (22,10; -5,55) [m] , koniec (13,35; -5,55) [m]
4	odcinek		Początek (13,35; -5,55) [m] , koniec (10,75; -5,55) [m]
5	odcinek		Początek (10,75; -5,55) [m] , koniec (4,55; -5,55) [m]
6	odcinek		Początek (4,55; -5,55) [m] , koniec (1,95; -5,55) [m]
7	odcinek		Początek (1,95; -5,55) [m] , koniec (-4,98; -5,55) [m]
8	odcinek		Początek (4,55; -7,45) [m] , koniec (1,95; -7,45) [m]
9	odcinek		Początek (13,35; -7,45) [m] , koniec (10,75; -7,45) [m]
10	odcinek		Początek (24,70; -7,45) [m] , koniec (22,10; -7,45) [m]
11	odcinek		Początek (18,55; 12,05) [m] , koniec (21,03; 12,05) [m]
12	odcinek		Początek (21,03; 12,05) [m] , koniec (23,63; 12,05) [m]
13	odcinek		Początek (23,63; 12,05) [m] , koniec (30,05; 12,05) [m]
14	odcinek		Początek (21,03; 13,95) [m] , koniec (23,63; 13,95) [m]
15	odcinek		Początek (15,75; 12,05) [m] , koniec (13,35; 12,05) [m]
16	odcinek		Początek (13,35; 12,05) [m] , koniec (10,75; 12,05) [m]
17	odcinek		Początek (10,75; 12,05) [m] , koniec (-3,25; 12,05) [m]
18	odcinek		Początek (-3,25; 12,05) [m] , koniec (-5,85; 12,05) [m]
19	odcinek		Początek (-5,85; 12,05) [m] , koniec (-8,42; 12,05) [m]
20	odcinek		Początek (-3,25; 13,95) [m] , koniec (-5,85; 13,95) [m]
21	odcinek		Początek (13,35; 13,95) [m] , koniec (10,75; 13,95) [m]
22	odcinek		Początek (-5,57; -2,54) [m] , koniec (-4,98; -5,55) [m]
23	odcinek		Początek (-10,70; 7,90) [m] , koniec (-10,58; 7,93) [m]
24	odcinek		Początek (-10,58; 7,93) [m] , koniec (-10,48; 7,95) [m]
25	odcinek		Początek (-8,42; 12,05) [m] , koniec (-6,95; 4,70) [m]
26	odcinek		Początek (-9,60; 3,56) [m] , koniec (-8,37; 3,80) [m]
27	odcinek		Początek (-8,37; 3,80) [m] , koniec (-8,36; 3,76) [m]
28	odcinek		Początek (-8,36; 3,76) [m] , koniec (-8,07; 3,81) [m]
29	odcinek		Początek (-8,07; 3,81) [m] , koniec (-8,20; 4,45) [m]



Nr	Rodzaj linii	Sposób definiowania	Topologia linii
30	odcinek		Początek (-8,20; 4,45) [m] , koniec (-6,95; 4,70) [m]
31	odcinek		Początek (18,68; 9,94) [m] , koniec (18,68; 5,70) [m]
32	odcinek		Początek (15,75; 5,58) [m] , koniec (17,20; 5,58) [m]
33	odcinek		Początek (17,20; 5,58) [m] , koniec (17,20; 5,78) [m]
34	odcinek		Początek (17,20; 5,78) [m] , koniec (18,55; 5,78) [m]
35	odcinek		Początek (15,75; 12,05) [m] , koniec (15,75; 5,58) [m]
36	odcinek		Początek (-10,70; 7,90) [m] , koniec (-8,56; -3,12) [m]
37	odcinek		Początek (-9,60; 3,56) [m] , koniec (-10,48; 7,95) [m]
38	odcinek		Początek (18,55; 12,05) [m] , koniec (18,55; 5,78) [m]
39	odcinek		Początek (15,63; 1,05) [m] , koniec (15,63; -5,42) [m]
40	odcinek		Początek (-5,85; 0,00) [m] , koniec (-5,85; -0,05) [m]
41	odcinek		Początek (-5,85; -0,05) [m] , koniec (-3,65; -0,05) [m]
42	odcinek		Początek (16,50; -0,40) [m] , koniec (16,50; -1,95) [m]
43	odcinek		Początek (16,50; -1,95) [m] , koniec (18,50; -1,95) [m]
44	odcinek		Początek (18,50; -1,95) [m] , koniec (18,50; 0,25) [m]
45	odcinek		Początek (18,50; 0,25) [m] , koniec (18,55; 0,25) [m]
46	odcinek		Początek (-3,65; -0,05) [m] , koniec (-3,65; -2,05) [m]
47	odcinek		Początek (18,55; 0,25) [m] , koniec (18,55; -2,00) [m]
48	odcinek		Początek (15,75; -2,00) [m] , koniec (18,55; -2,00) [m]
49	odcinek		Początek (-5,85; 0,00) [m] , koniec (-3,60; 0,00) [m]
50	odcinek		Początek (-5,57; -2,54) [m] , koniec (-8,44; -3,10) [m]
51	odcinek		Początek (-8,44; -3,10) [m] , koniec (-8,56; -3,12) [m]
52	odcinek		Początek (30,05; 12,05) [m] , koniec (30,03; 11,92) [m]
53	odcinek		Początek (30,03; 11,92) [m] , koniec (27,29; -5,42) [m]
54	odcinek		Początek (27,29; -5,42) [m] , koniec (27,26; -5,55) [m]
55	odcinek		Początek (0,15; 3,38) [m] , koniec (0,80; 3,38) [m]
56	odcinek		Początek (0,80; 3,38) [m] , koniec (0,80; 3,70) [m]
57	odcinek		Początek (0,80; 3,70) [m] , koniec (0,15; 3,70) [m]
58	odcinek		Początek (0,15; 3,70) [m] , koniec (0,15; 3,38) [m]
59	odcinek		Początek (1,40; 3,38) [m] , koniec (2,05; 3,38) [m]
60	odcinek		Początek (2,05; 3,38) [m] , koniec (2,05; 3,70) [m]
61	odcinek		Początek (2,05; 3,70) [m] , koniec (1,40; 3,70) [m]
62	odcinek		Początek (1,40; 3,70) [m] , koniec (1,40; 3,38) [m]
63	odcinek		Początek (0,15; 2,80) [m] , koniec (0,80; 2,80) [m]
64	odcinek		Początek (0,80; 2,80) [m] , koniec (0,80; 3,13) [m]
65	odcinek		Początek (0,80; 3,13) [m] , koniec (0,15; 3,13) [m]
66	odcinek		Początek (0,15; 3,13) [m] , koniec (0,15; 2,80) [m]
67	odcinek		Początek (1,40; 2,80) [m] , koniec (2,05; 2,80) [m]
68	odcinek		Początek (2,05; 2,80) [m] , koniec (2,05; 3,13) [m]
69	odcinek		Początek (2,05; 3,13) [m] , koniec (1,40; 3,13) [m]
70	odcinek		Początek (1,40; 3,13) [m] , koniec (1,40; 2,80) [m]
71	odcinek		Początek (8,35; 3,38) [m] , koniec (9,00; 3,38) [m]
72	odcinek		Początek (9,00; 3,38) [m] , koniec (9,00; 3,70) [m]
73	odcinek		Początek (9,00; 3,70) [m] , koniec (8,35; 3,70) [m]
74	odcinek		Początek (8,35; 3,70) [m] , koniec (8,35; 3,38) [m]
75	odcinek		Początek (9,60; 3,38) [m] , koniec (10,25; 3,38) [m]
76	odcinek		Początek (10,25; 3,38) [m] , koniec (10,25; 3,70) [m]
77	odcinek		Początek (10,25; 3,70) [m] , koniec (9,60; 3,70) [m]
78	odcinek		Początek (9,60; 3,70) [m] , koniec (9,60; 3,38) [m]
79	odcinek		Początek (8,35; 2,80) [m] , koniec (9,00; 2,80) [m]
80	odcinek		Początek (9,00; 2,80) [m] , koniec (9,00; 3,13) [m]
81	odcinek		Początek (9,00; 3,13) [m] , koniec (8,35; 3,13) [m]
82	odcinek		Początek (8,35; 3,13) [m] , koniec (8,35; 2,80) [m]
83	odcinek		Początek (9,60; 2,80) [m] , koniec (10,25; 2,80) [m]
84	odcinek		Początek (10,25; 2,80) [m] , koniec (10,25; 3,13) [m]



Nr	Rodzaj linii	Sposób definiowania	Topologia linii
85	odcinek		Początek (10,25; 3,13) [m] , koniec (9,60; 3,13) [m]
86	odcinek		Początek (9,60; 3,13) [m] , koniec (9,60; 2,80) [m]
87	odcinek		Początek (24,05; 3,38) [m] , koniec (24,70; 3,38) [m]
88	odcinek		Początek (24,70; 3,38) [m] , koniec (24,70; 3,70) [m]
89	odcinek		Początek (24,70; 3,70) [m] , koniec (24,05; 3,70) [m]
90	odcinek		Początek (24,05; 3,70) [m] , koniec (24,05; 3,38) [m]
91	odcinek		Początek (25,30; 3,38) [m] , koniec (25,95; 3,38) [m]
92	odcinek		Początek (25,95; 3,38) [m] , koniec (25,95; 3,70) [m]
93	odcinek		Początek (25,95; 3,70) [m] , koniec (25,30; 3,70) [m]
94	odcinek		Początek (25,30; 3,70) [m] , koniec (25,30; 3,38) [m]
95	odcinek		Początek (-6,15; 2,29) [m] , koniec (-6,25; 2,27) [m]
96	odcinek		Początek (-6,25; 2,27) [m] , koniec (-6,40; 3,05) [m]
97	odcinek		Początek (-6,40; 3,05) [m] , koniec (-6,30; 3,07) [m]
98	odcinek		Początek (-6,30; 3,07) [m] , koniec (-6,15; 2,29) [m]
99	odcinek		Początek (18,80; 2,77) [m] , koniec (18,90; 2,77) [m]
100	odcinek		Początek (18,90; 2,77) [m] , koniec (18,90; 3,73) [m]
101	odcinek		Początek (18,90; 3,73) [m] , koniec (18,80; 3,73) [m]
102	odcinek		Początek (18,80; 3,73) [m] , koniec (18,80; 2,77) [m]
103	odcinek		Początek (25,33; 3,13) [m] , koniec (25,65; 3,13) [m]
104	odcinek		Początek (25,65; 3,13) [m] , koniec (25,65; 2,68) [m]
105	odcinek		Początek (25,65; 2,68) [m] , koniec (25,33; 2,68) [m]
106	odcinek		Początek (25,33; 2,68) [m] , koniec (25,33; 3,13) [m]
107	odcinek		Początek (25,33; 1,53) [m] , koniec (25,65; 1,53) [m]
108	odcinek		Początek (25,65; 1,53) [m] , koniec (25,65; 2,28) [m]
109	odcinek		Początek (25,65; 2,28) [m] , koniec (25,33; 2,28) [m]
110	odcinek		Początek (25,33; 2,28) [m] , koniec (25,33; 1,53) [m]
111	odcinek		Początek (-5,27; -2,75) [m] , koniec (-3,60; -2,75) [m]
112	odcinek		Początek (-3,60; -2,75) [m] , koniec (-3,60; 0,00) [m]
113	odcinek		Początek (-3,65; -2,05) [m] , koniec (-5,41; -2,05) [m]
114	odcinek		Początek (-5,41; -2,05) [m] , koniec (-5,27; -2,75) [m]
115	odcinek		Początek (-5,65; -1,85) [m] , koniec (-3,85; -1,85) [m]
116	odcinek		Początek (-3,85; -1,85) [m] , koniec (-3,85; -0,25) [m]
117	odcinek		Początek (-3,85; -0,25) [m] , koniec (-5,65; -0,25) [m]
118	odcinek		Początek (-5,65; -0,25) [m] , koniec (-5,65; -1,85) [m]
119	odcinek		Początek (16,70; -1,75) [m] , koniec (18,30; -1,75) [m]
120	odcinek		Początek (18,30; -1,75) [m] , koniec (18,30; 0,05) [m]
121	odcinek		Początek (18,30; 0,05) [m] , koniec (16,70; 0,05) [m]
122	odcinek		Początek (16,70; 0,05) [m] , koniec (16,70; -1,75) [m]
123	odcinek		Początek (15,75; -2,00) [m] , koniec (15,75; -0,40) [m]
124	odcinek		Początek (15,75; -0,40) [m] , koniec (16,50; -0,40) [m]
125	odcinek		Początek (15,65; 3,08) [m] , koniec (15,50; 3,08) [m]
126	odcinek		Początek (15,50; 3,08) [m] , koniec (15,50; 2,78) [m]
127	odcinek		Początek (15,50; 2,78) [m] , koniec (15,65; 2,78) [m]
128	odcinek		Początek (15,65; 2,78) [m] , koniec (15,65; 3,08) [m]
129	odcinek		Początek (15,75; -0,15) [m] , koniec (15,85; -0,15) [m]
130	odcinek		Początek (15,85; -0,15) [m] , koniec (15,85; -0,05) [m]
131	odcinek		Początek (15,85; -0,05) [m] , koniec (15,75; -0,05) [m]
132	odcinek		Początek (15,75; -0,05) [m] , koniec (15,75; -0,15) [m]
133	odcinek		Początek (22,10; -5,55) [m] , koniec (22,10; -7,45) [m]
134	odcinek		Początek (24,70; -5,55) [m] , koniec (24,70; -7,45) [m]
135	odcinek		Początek (13,35; -5,55) [m] , koniec (13,35; -7,45) [m]
136	odcinek		Początek (10,75; -5,55) [m] , koniec (10,75; -7,45) [m]
137	odcinek		Początek (1,95; -5,55) [m] , koniec (1,95; -7,45) [m]
138	odcinek		Początek (4,55; -5,55) [m] , koniec (4,55; -7,45) [m]
139	odcinek		Początek (21,03; 12,05) [m] , koniec (21,03; 13,95) [m]



Nr	Rodzaj linii	Sposób definiowania	Topologia linii
140	odcinek		Początek (23,63; 12,05) [m] , koniec (23,63; 13,95) [m]
141	odcinek		Początek (13,35; 12,05) [m] , koniec (13,35; 13,95) [m]
142	odcinek		Początek (10,75; 12,05) [m] , koniec (10,75; 13,95) [m]
143	odcinek		Początek (-5,85; 13,95) [m] , koniec (-5,85; 12,05) [m]
144	odcinek		Początek (-3,25; 13,95) [m] , koniec (-3,25; 12,05) [m]
145	odcinek		Początek (-9,58; 2,77) [m] , koniec (-10,58; 7,93) [m]
146	odcinek		Początek (-8,69; -1,80) [m] , koniec (-8,44; -3,10) [m]
147	odcinek		Początek (-6,93; 5,11) [m] , koniec (-8,25; 11,92) [m]
148	odcinek		Początek (-7,50; 11,92) [m] , koniec (-8,25; 11,92) [m]
149	odcinek		Początek (-1,32; 11,92) [m] , koniec (-0,07; 11,92) [m]
150	odcinek		Początek (4,43; 11,92) [m] , koniec (5,20; 11,92) [m]
151	odcinek		Początek (5,20; 11,92) [m] , koniec (5,98; 11,92) [m]
152	odcinek		Początek (5,20; 5,70) [m] , koniec (5,20; 11,92) [m]
153	odcinek		Początek (10,48; 11,92) [m] , koniec (11,73; 11,92) [m]
154	odcinek		Początek (-5,20; 7,50) [m] , koniec (-5,20; 6,50) [m]
155	odcinek		Początek (0,00; 7,50) [m] , koniec (0,00; 6,50) [m]
156	odcinek		Początek (10,40; 7,50) [m] , koniec (10,40; 6,75) [m]
157	odcinek		Początek (10,40; 6,75) [m] , koniec (10,40; 6,50) [m]
158	odcinek		Początek (14,98; 11,92) [m] , koniec (15,63; 11,92) [m]
159	odcinek		Początek (15,63; 5,70) [m] , koniec (15,63; 11,92) [m]
160	odcinek		Początek (19,40; 11,92) [m] , koniec (18,68; 11,92) [m]
161	odcinek		Początek (18,68; 9,94) [m] , koniec (18,68; 11,92) [m]
162	odcinek		Początek (22,65; 11,92) [m] , koniec (23,90; 11,92) [m]
163	odcinek		Początek (28,90; 11,92) [m] , koniec (30,03; 11,92) [m]
164	odcinek		Początek (0,15; -1,33) [m] , koniec (1,20; -1,33) [m]
165	odcinek		Początek (1,19; 2,67) [m] , koniec (1,94; 2,67) [m]
166	odcinek		Początek (4,82; 2,67) [m] , koniec (5,20; 2,67) [m]
167	odcinek		Początek (5,20; 2,67) [m] , koniec (5,88; 2,67) [m]
168	odcinek		Początek (9,80; 2,67) [m] , koniec (10,85; 2,67) [m]
169	odcinek		Początek (14,70; 2,67) [m] , koniec (15,38; 2,67) [m]
170	odcinek		Początek (15,38; 2,67) [m] , koniec (15,75; 2,67) [m]
171	odcinek		Początek (-5,85; 0,13) [m] , koniec (-3,47; 0,13) [m]
172	odcinek		Początek (-3,47; -3,00) [m] , koniec (-3,47; 0,13) [m]
173	odcinek		Początek (-5,75; -0,37) [m] , koniec (-5,75; -0,15) [m]
174	odcinek		Początek (-3,75; -0,15) [m] , koniec (-5,75; -0,15) [m]
175	odcinek		Początek (-3,75; -1,95) [m] , koniec (-3,75; -0,15) [m]
176	odcinek		Początek (-3,75; -1,95) [m] , koniec (-5,75; -1,95) [m]
177	odcinek		Początek (-5,75; -1,95) [m] , koniec (-5,75; -1,53) [m]
178	odcinek		Początek (-4,20; -5,42) [m] , koniec (-4,88; -5,42) [m]
179	odcinek		Początek (-4,92; -5,19) [m] , koniec (-4,88; -5,42) [m]
180	odcinek		Początek (-2,70; -5,42) [m] , koniec (-1,45; -5,42) [m]
181	odcinek		Początek (5,20; 0,80) [m] , koniec (5,20; -5,42) [m]
182	odcinek		Początek (5,98; -5,42) [m] , koniec (5,20; -5,42) [m]
183	odcinek		Początek (5,20; -5,42) [m] , koniec (4,43; -5,42) [m]
184	odcinek		Początek (10,48; -5,42) [m] , koniec (11,73; -5,42) [m]
185	odcinek		Początek (10,40; -1,00) [m] , koniec (10,40; 0,00) [m]
186	odcinek		Początek (16,23; -5,42) [m] , koniec (15,63; -5,42) [m]
187	odcinek		Początek (15,63; -5,42) [m] , koniec (14,98; -5,42) [m]
188	odcinek		Początek (17,02; 0,15) [m] , koniec (16,60; 0,15) [m]
189	odcinek		Początek (16,60; 0,15) [m] , koniec (16,60; -1,85) [m]
190	odcinek		Początek (16,60; -1,85) [m] , koniec (18,40; -1,85) [m]
191	odcinek		Początek (18,40; -1,85) [m] , koniec (18,40; 0,15) [m]
192	odcinek		Początek (18,40; 0,15) [m] , koniec (18,18; 0,15) [m]
193	odcinek		Początek (18,68; 1,05) [m] , koniec (18,68; -2,00) [m]
194	odcinek		Początek (19,23; -5,42) [m] , koniec (20,48; -5,42) [m]



Nr	Rodzaj linii	Sposób definiowania	Topologia linii
195	odcinek		Początek (26,44; -5,42) [m] , koniec (27,29; -5,42) [m]
196	odcinek		Początek (27,85; -1,02) [m] , koniec (28,02; 0,07) [m]
197	odcinek		Początek (29,03; 6,43) [m] , koniec (29,20; 7,52) [m]
198	odcinek		Początek (23,90; 0,00) [m] , koniec (23,90; -1,00) [m]
199	odcinek		Początek (23,90; 7,50) [m] , koniec (23,90; 6,50) [m]
200	odcinek		Początek (0,00; 0,00) [m] , koniec (0,00; -1,00) [m]
201	odcinek		Początek (-6,93; 5,11) [m] , koniec (-6,79; 4,40) [m]
202	odcinek		Początek (15,63; 5,70) [m] , koniec (15,63; 5,13) [m]
203	odcinek		Początek (18,68; 5,70) [m] , koniec (18,68; 5,13) [m]
204	odcinek		Początek (15,38; 3,25) [m] , koniec (5,20; 3,25) [m]
205	odcinek		Początek (5,20; 3,25) [m] , koniec (-6,21; 3,25) [m]
206	odcinek		Początek (-6,21; 3,25) [m] , koniec (-6,56; 3,25) [m]
207	odcinek		Początek (-6,21; 3,25) [m] , koniec (-6,00; 2,19) [m]
208	odcinek		Początek (-6,47; 2,10) [m] , koniec (-6,00; 2,19) [m]
209	odcinek		Początek (15,38; 2,65) [m] , koniec (15,38; 2,67) [m]
210	odcinek		Początek (15,38; 2,67) [m] , koniec (15,38; 3,25) [m]
211	odcinek		Początek (15,75; 2,65) [m] , koniec (15,38; 2,65) [m]
212	odcinek		Początek (15,38; 3,85) [m] , koniec (15,38; 3,25) [m]
213	odcinek		Początek (15,75; 3,85) [m] , koniec (15,38; 3,85) [m]
214	odcinek		Początek (5,20; 5,70) [m] , koniec (5,20; 3,25) [m]
215	odcinek		Początek (5,20; 3,25) [m] , koniec (5,20; 2,67) [m]
216	odcinek		Początek (5,20; 2,67) [m] , koniec (5,20; 0,80) [m]
217	odcinek		Początek (-6,01; 0,43) [m] , koniec (-3,35; 0,43) [m]
218	odcinek		Początek (-6,10; 0,87) [m] , koniec (-6,01; 0,43) [m]
219	odcinek		Początek (-5,53; -2,05) [m] , koniec (-5,37; -2,87) [m]
220	odcinek		Początek (-3,60; -2,87) [m] , koniec (-5,37; -2,87) [m]
221	odcinek		Początek (15,63; 1,05) [m] , koniec (15,63; 1,38) [m]
222	odcinek		Początek (16,50; -0,27) [m] , koniec (15,75; -0,27) [m]
223	odcinek		Początek (18,75; -2,12) [m] , koniec (15,75; -2,12) [m]
224	odcinek		Początek (18,68; 1,05) [m] , koniec (18,68; 1,38) [m]
225	odcinek		Początek (19,03; 3,25) [m] , koniec (28,40; 3,25) [m]
226	odcinek		Początek (19,03; 3,85) [m] , koniec (18,55; 3,85) [m]
227	odcinek		Początek (19,03; 3,25) [m] , koniec (19,03; 3,85) [m]
228	odcinek		Początek (19,03; 2,65) [m] , koniec (18,55; 2,65) [m]
229	odcinek		Początek (19,03; 3,25) [m] , koniec (19,03; 2,65) [m]

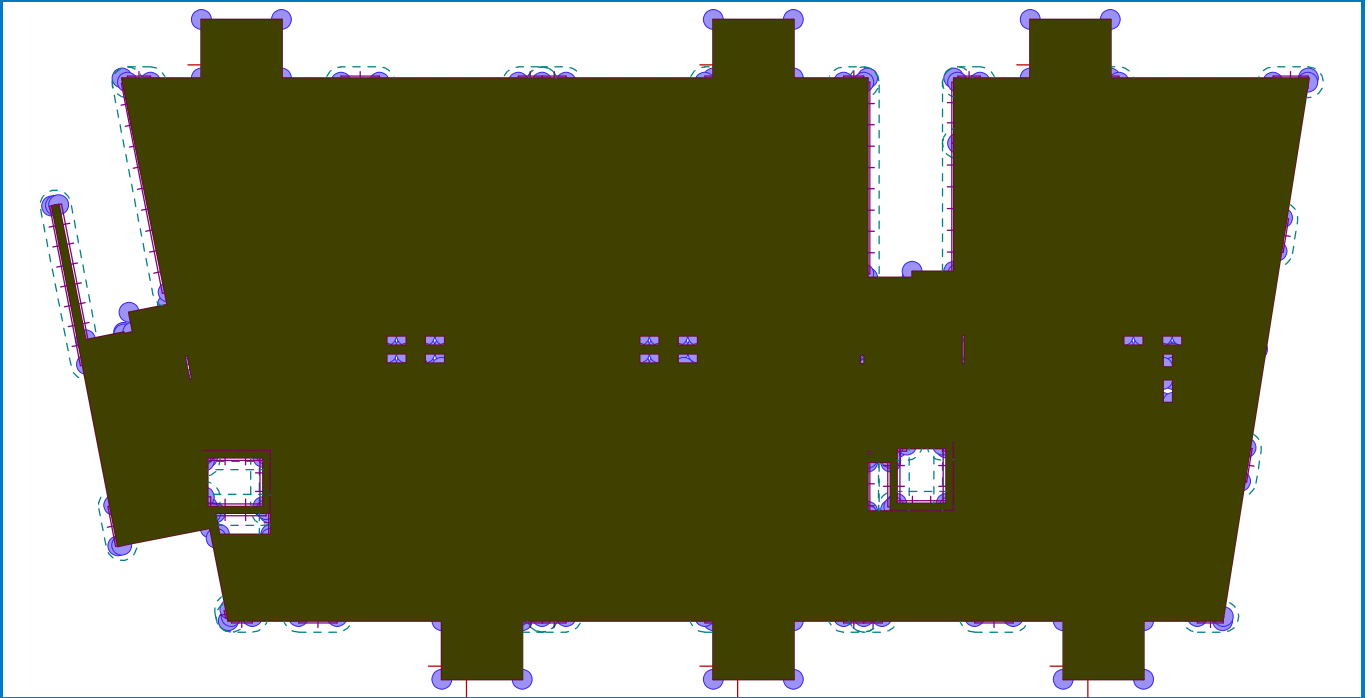
Makroelementy

Nr	Lista linii	Grubość [m]	Materiał
1	18,20,143-144	0,16	B 30 E _b = 32500,00 MPa G = 13650,00 MPa α _t = 0,000010 1/K γ = 25,00 kN/m ³ R _{bd} = 17,00 MPa R _{btd} = 1,20 MPa
2	16,21,141-142	0,16	B 30 E _b = 32500,00 MPa G = 13650,00 MPa α _t = 0,000010 1/K γ = 25,00 kN/m ³ R _{bd} = 17,00 MPa R _{btd} = 1,20 MPa



Nr	Lista linii	Grubość [m]	Materiał
3	12,14,139-140	0,16	B 30 $E_b = 32500,00 \text{ MPa}$ $G = 13650,00 \text{ MPa}$ $\alpha_t = 0,000010 \text{ 1/K}$ $\gamma = 25,00 \text{ kN/m}^3$ $R_{bd} = 17,00 \text{ MPa}$ $R_{btd} = 1,20 \text{ MPa}$
4	6,8,137-138	0,16	B 30 $E_b = 32500,00 \text{ MPa}$ $G = 13650,00 \text{ MPa}$ $\alpha_t = 0,000010 \text{ 1/K}$ $\gamma = 25,00 \text{ kN/m}^3$ $R_{bd} = 17,00 \text{ MPa}$ $R_{btd} = 1,20 \text{ MPa}$
5	4,9,135-136	0,16	B 30 $E_b = 32500,00 \text{ MPa}$ $G = 13650,00 \text{ MPa}$ $\alpha_t = 0,000010 \text{ 1/K}$ $\gamma = 25,00 \text{ kN/m}^3$ $R_{bd} = 17,00 \text{ MPa}$ $R_{btd} = 1,20 \text{ MPa}$
6	2,10,133-134	0,16	B 30 $E_b = 32500,00 \text{ MPa}$ $G = 13650,00 \text{ MPa}$ $\alpha_t = 0,000010 \text{ 1/K}$ $\gamma = 25,00 \text{ kN/m}^3$ $R_{bd} = 17,00 \text{ MPa}$ $R_{btd} = 1,20 \text{ MPa}$
7	1-7,11-13,15-19,22-30,32-38,50-54	0,22	B 30 $E_b = 32500,00 \text{ MPa}$ $G = 13650,00 \text{ MPa}$ $\alpha_t = 0,000010 \text{ 1/K}$ $\gamma = 25,00 \text{ kN/m}^3$ $R_{bd} = 17,00 \text{ MPa}$ $R_{btd} = 1,20 \text{ MPa}$

Nazwa : Makroelementy



Otworki

Nr	Lista linii
1	42-45,47-48,123-124
2	129-132
3	119-122
4	99-102
5	40-41,46,49,111-114
6	115-118
7	59-62
8	67-70
9	55-58
10	63-66
11	95-98
12	125-128
13	75-78
14	83-86
15	79-82
16	71-74
17	87-90
18	91-94
19	103-106
20	107-110

Zagęszczenie linii

Nr	Lokalizacja	Promień r [m]	Długość l [m]
1	Linia numer 31	0,50	0,25
2	Linia numer 39	0,50	0,25
3	Linia numer 145	0,50	0,25
4	Linia numer 146	0,50	0,25
5	Linia numer 147	0,50	0,25
6	Linia numer 148	0,50	0,25
7	Linia numer 149	0,50	0,25
8	Linia numer 150	0,50	0,25

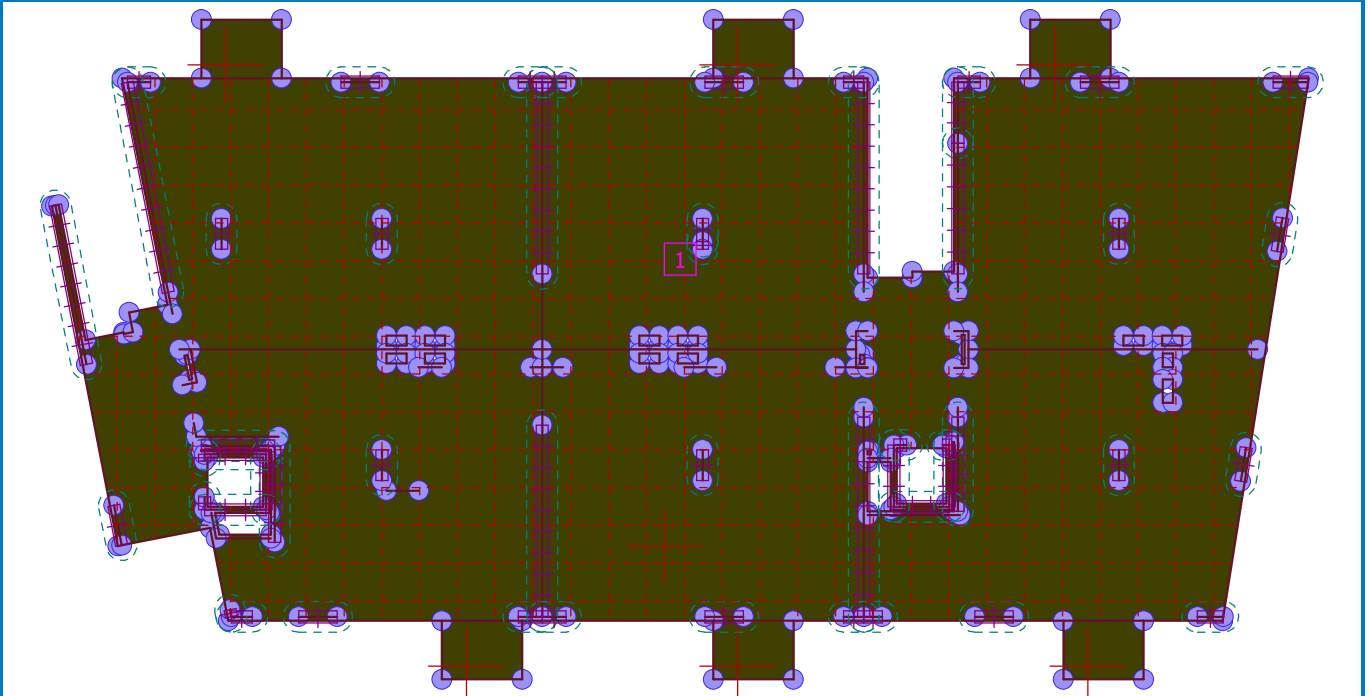


Nr	Lokalizacja	Promień r [m]	Długość l [m]
9	Linia numer 151	0,50	0,25
10	Linia numer 152	0,50	0,25
11	Linia numer 153	0,50	0,25
12	Linia numer 154	0,50	0,25
13	Linia numer 155	0,50	0,25
14	Linia numer 156	0,50	0,25
15	Linia numer 157	0,50	0,25
16	Linia numer 158	0,50	0,25
17	Linia numer 159	0,50	0,25
18	Linia numer 160	0,50	0,25
19	Linia numer 161	0,50	0,25
20	Linia numer 162	0,50	0,25
21	Linia numer 163	0,50	0,25
22	Linia numer 171	0,50	0,25
23	Linia numer 172	0,50	0,25
24	Linia numer 173	0,50	0,25
25	Linia numer 174	0,50	0,25
26	Linia numer 175	0,50	0,25
27	Linia numer 176	0,50	0,25
28	Linia numer 177	0,50	0,25
29	Linia numer 178	0,50	0,25
30	Linia numer 179	0,50	0,25
31	Linia numer 180	0,50	0,25
32	Linia numer 181	0,50	0,25
33	Linia numer 182	0,50	0,25
34	Linia numer 183	0,50	0,25
35	Linia numer 184	0,50	0,25
36	Linia numer 185	0,50	0,25
37	Linia numer 186	0,50	0,25
38	Linia numer 187	0,50	0,25
39	Linia numer 188	0,50	0,25
40	Linia numer 189	0,50	0,25
41	Linia numer 190	0,50	0,25
42	Linia numer 191	0,50	0,25
43	Linia numer 192	0,50	0,25
44	Linia numer 193	0,50	0,25
45	Linia numer 194	0,50	0,25
46	Linia numer 195	0,50	0,25
47	Linia numer 196	0,50	0,25
48	Linia numer 197	0,50	0,25
49	Linia numer 198	0,50	0,25
50	Linia numer 199	0,50	0,25
51	Linia numer 200	0,50	0,25

Zagęszczenia makroelementów

Nr	Lokalizacja	Długość l [m]
1	Makroelement nr 7	0,40

Nazwa : Zagęszczenie makroelementu

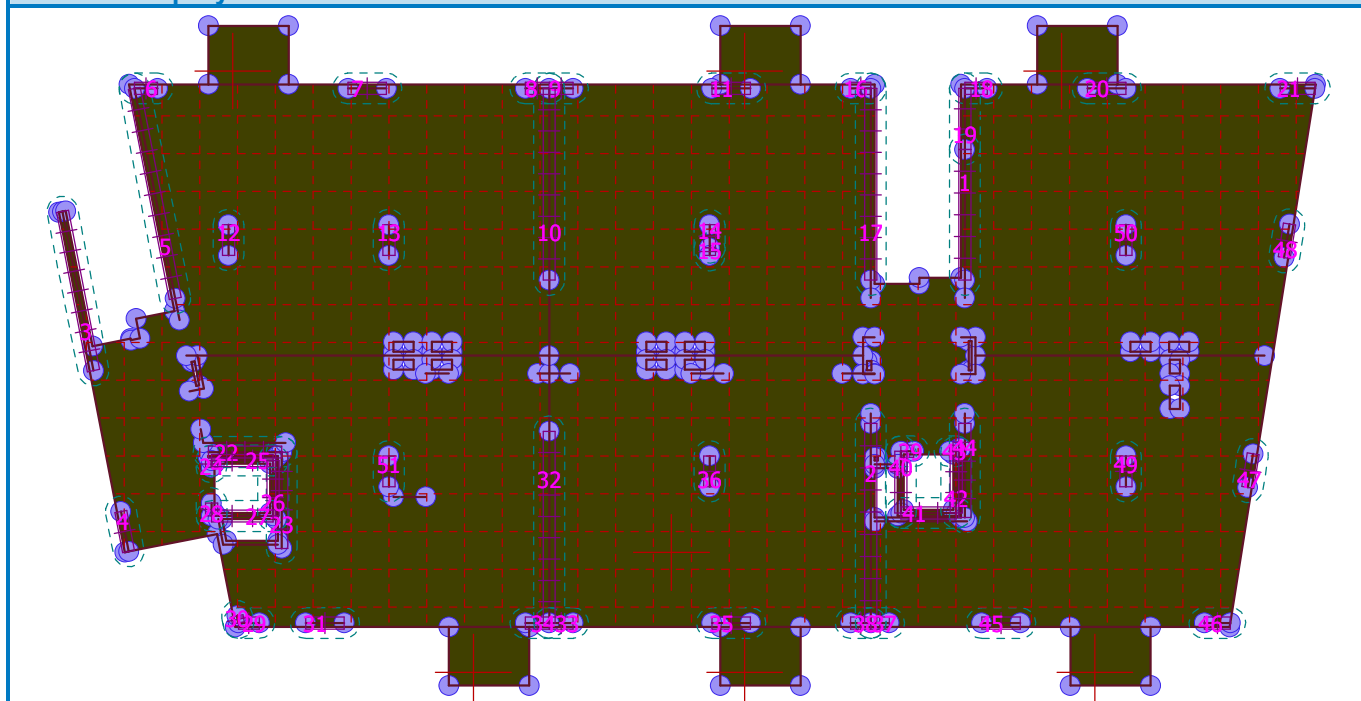


Podpory linii

Nr	Lokalizacja	Podpora	
		W kierunku Z	Wokół T
1	Linia numer 31	utwierdzone	utwierdzone
2	Linia numer 39	utwierdzone	utwierdzone
3	Linia numer 145	utwierdzone	utwierdzone
4	Linia numer 146	utwierdzone	utwierdzone
5	Linia numer 147	utwierdzone	utwierdzone
6	Linia numer 148	utwierdzone	utwierdzone
7	Linia numer 149	utwierdzone	utwierdzone
8	Linia numer 150	utwierdzone	utwierdzone
9	Linia numer 151	utwierdzone	utwierdzone
10	Linia numer 152	utwierdzone	utwierdzone
11	Linia numer 153	utwierdzone	utwierdzone
12	Linia numer 154	utwierdzone	utwierdzone
13	Linia numer 155	utwierdzone	utwierdzone
14	Linia numer 156	utwierdzone	utwierdzone
15	Linia numer 157	utwierdzone	utwierdzone
16	Linia numer 158	utwierdzone	utwierdzone
17	Linia numer 159	utwierdzone	utwierdzone
18	Linia numer 160	utwierdzone	utwierdzone
19	Linia numer 161	utwierdzone	utwierdzone
20	Linia numer 162	utwierdzone	utwierdzone
21	Linia numer 163	utwierdzone	utwierdzone
22	Linia numer 171	utwierdzone	utwierdzone
23	Linia numer 172	utwierdzone	utwierdzone
24	Linia numer 173	utwierdzone	utwierdzone
25	Linia numer 174	utwierdzone	utwierdzone
26	Linia numer 175	utwierdzone	utwierdzone
27	Linia numer 176	utwierdzone	utwierdzone
28	Linia numer 177	utwierdzone	utwierdzone
29	Linia numer 178	utwierdzone	utwierdzone
30	Linia numer 179	utwierdzone	utwierdzone
31	Linia numer 180	utwierdzone	utwierdzone

Nr	Lokalizacja	Podpora	
		W kierunku Z	Wokół T
32	Linia numer 181	utwierdzone	utwierdzone
33	Linia numer 182	utwierdzone	utwierdzone
34	Linia numer 183	utwierdzone	utwierdzone
35	Linia numer 184	utwierdzone	utwierdzone
36	Linia numer 185	utwierdzone	utwierdzone
37	Linia numer 186	utwierdzone	utwierdzone
38	Linia numer 187	utwierdzone	utwierdzone
39	Linia numer 188	utwierdzone	utwierdzone
40	Linia numer 189	utwierdzone	utwierdzone
41	Linia numer 190	utwierdzone	utwierdzone
42	Linia numer 191	utwierdzone	utwierdzone
43	Linia numer 192	utwierdzone	utwierdzone
44	Linia numer 193	utwierdzone	utwierdzone
45	Linia numer 194	utwierdzone	utwierdzone
46	Linia numer 195	utwierdzone	utwierdzone
47	Linia numer 196	utwierdzone	utwierdzone
48	Linia numer 197	utwierdzone	utwierdzone
49	Linia numer 198	utwierdzone	utwierdzone
50	Linia numer 199	utwierdzone	utwierdzone
51	Linia numer 200	utwierdzone	utwierdzone

Nazwa : Podpory linii



Generacja siatki

Parametry generacji siatki

Długość boku elementu : 0,30 [m]

Typ siatki : trójkątna

Wyładzanie siatki : tak

Wynik generacji siatki

Siatka elementów skończonych została wygenerowana prawidłowo.

Liczba węzłów 5303, liczba elementów 9929

Ostrzeżenie

[W041] Punkty siatki (15.38; 2.67) i (15.38; 2.65) znajdują się zbyt blisko siebie.



- [W041] Punkty siatki (15.75; 2.67) i (15.75; 2.65) znajdują się zbyt blisko siebie.
[W042] Punkt siatki (15.38; 2.65) znajduje się zbyt blisko linii LI{(14.70; 2.67) .. (15.38; 2.67)}.
[W042] Punkt siatki (15.38; 2.65) znajduje się zbyt blisko linii LI{(15.38; 2.67) .. (15.75; 2.67)}.
[W042] Punkt siatki (15.75; 2.65) znajduje się zbyt blisko linii LI{(15.38; 2.67) .. (15.75; 2.67)}.
[W042] Punkt siatki (15.38; 2.67) znajduje się zbyt blisko linii LI{(15.75; 2.65) .. (15.38; 2.65)}.
[W042] Punkt siatki (15.75; 2.67) znajduje się zbyt blisko linii LI{(15.75; 2.65) .. (15.38; 2.65)}.

Stan obciążeniowy 1

Nazwa	Stan obciążeniowy		Wsp. obciążenia		Aktywny stan obciąż.
	Kod	Typ	$\gamma_{f,sup}$	$\gamma_{f,inf}$	
G1 G1	Ciężar własny	Stałe	1,00	0,90	Tak

Obciążenia makroelementów

Nr	Lokalizacja	Ciężar własny	
		Rodzaj obciążenia	f [kN/m ²]
1	Makroelement nr 1	równomierne	-4,00
2	Makroelement nr 2	równomierne	-4,00
3	Makroelement nr 3	równomierne	-4,00
4	Makroelement nr 4	równomierne	-4,00
5	Makroelement nr 5	równomierne	-4,00
6	Makroelement nr 6	równomierne	-4,00
7	Makroelement nr 7	równomierne	-5,50

Stan obciążeniowy 2

Nazwa	Stan obciążeniowy		Wsp. obciążenia		Aktywny stan obciąż.
	Kod	Typ	$\gamma_{f,sup}$	$\gamma_{f,inf}$	
G2 St□ ?zat□ en?	Siłowe	Stałe	1,20	0,90	

Obciążenia makroelementów

Nr	Lokalizacja	Rodzaj obciążenia	Obciążenie siłowe									
			f/f ₁ [kN/m ²]	x [m]	y [m]	f ₂ [kN/m ²]	x [m]	y [m]	f ₃ [kN/m ²]	x [m]	y [m]	
1	Makroelement nr 1	równomierne	-3,00									
2	Makroelement nr 2	równomierne	-3,00									
3	Makroelement nr 3	równomierne	-3,00									
4	Makroelement nr 4	równomierne	-3,00									
5	Makroelement nr 5	równomierne	-3,00									
6	Makroelement nr 6	równomierne	-3,00									
7	Makroelement nr 7	równomierne	-1,50									

Stan obciążeniowy 3

Nazwa	Stan obciążeniowy		Wsp. obciążenia		Aktywny stan obciąż.
	Kod	Typ	$\gamma_{f,sup}$	$\gamma_{f,inf}$	
Q3 U□ tn?	Siłowe	Przypadkowe długotrwałe	1,30		

Obciążenia makroelementów

Nr	Lokalizacja	Rodzaj obciążenia	Obciążenie siłowe									
			f/f ₁ [kN/m ²]	x [m]	y [m]	f ₂ [kN/m ²]	x [m]	y [m]	f ₃ [kN/m ²]	x [m]	y [m]	
1	Makroelement nr 7	równomierne	-2,00									

Stan obciążeniowy 4

Nazwa	Stan obciążeniowy		Wsp. obciążenia		Aktywny stan obciąż.
	Kod	Typ	$\gamma_{f,sup}$	$\gamma_{f,inf}$	
G4 Zat□ en?AKU p□□ y	Siłowe	Stałe	1,20	0,90	



Obciążenia linii

Nr	Lokalizacja	Rodzaj obciążenia	Obciążenie siłowe					jednostka
			Kierunek obciążenia	A [m]	D [m]	F, f, f ₁ , M, m, m ₁	f ₂ , m ₂	
1	Linia numer 201	równomierne na całości	w kierunku Z			-8,20		[kN/m]
2	Linia numer 202	równomierne na całości	w kierunku Z			-8,20		[kN/m]
3	Linia numer 203	równomierne na całości	w kierunku Z			-8,20		[kN/m]
4	Linia numer 204	równomierne na całości	w kierunku Z			-8,20		[kN/m]
5	Linia numer 205	równomierne na całości	w kierunku Z			-8,20		[kN/m]
6	Linia numer 206	równomierne na całości	w kierunku Z			-8,20		[kN/m]
7	Linia numer 207	równomierne na całości	w kierunku Z			-8,20		[kN/m]
8	Linia numer 208	równomierne na całości	w kierunku Z			-8,20		[kN/m]
9	Linia numer 209	równomierne na całości	w kierunku Z			-8,20		[kN/m]
10	Linia numer 210	równomierne na całości	w kierunku Z			-8,20		[kN/m]
11	Linia numer 211	równomierne na całości	w kierunku Z			-8,20		[kN/m]
12	Linia numer 212	równomierne na całości	w kierunku Z			-8,20		[kN/m]
13	Linia numer 213	równomierne na całości	w kierunku Z			-8,20		[kN/m]
14	Linia numer 214	równomierne na całości	w kierunku Z			-8,20		[kN/m]
15	Linia numer 215	równomierne na całości	w kierunku Z			-8,20		[kN/m]
16	Linia numer 216	równomierne na całości	w kierunku Z			-8,20		[kN/m]
17	Linia numer 217	równomierne na całości	w kierunku Z			-8,20		[kN/m]
18	Linia numer 218	równomierne na całości	w kierunku Z			-8,20		[kN/m]
19	Linia numer 219	równomierne na całości	w kierunku Z			-8,20		[kN/m]
20	Linia numer 220	równomierne na całości	w kierunku Z			-8,20		[kN/m]
21	Linia numer 221	równomierne na całości	w kierunku Z			-8,20		[kN/m]
22	Linia numer 222	równomierne na całości	w kierunku Z			-8,20		[kN/m]
23	Linia numer 223	równomierne na całości	w kierunku Z			-8,20		[kN/m]
24	Linia numer 224	równomierne na całości	w kierunku Z			-8,20		[kN/m]
25	Linia numer 225	równomierne na całości	w kierunku Z			-8,20		[kN/m]
26	Linia numer 226	równomierne na całości	w kierunku Z			-8,20		[kN/m]
27	Linia numer 227	równomierne na całości	w kierunku Z			-8,20		[kN/m]
28	Linia numer 228	równomierne na całości	w kierunku Z			-8,20		[kN/m]
29	Linia numer 229	równomierne na całości	w kierunku Z			-8,20		[kN/m]

Stan obciążeniowy 5

Stan obciążeniowy			Wsp. obciążenia		Aktywny stan obciąż.
Nazwa	Kod	Typ	γ _{f,sup}	γ _{f,inf}	
G5 Zat en?horn?patra + □ st□ y	Siłowe	Stałe	1,00	0,90	

Obciążenia linii

Nr	Lokalizacja	Rodzaj obciążenia	Obciążenie siłowe					jednostka
			Kierunek obciążenia	A [m]	D [m]	F, f, f ₁ , M, m, m ₁	f ₂ , m ₂	
1	Linia numer 31	równomierne na całości	w kierunku Z			-41,23		[kN/m]
2	Linia numer 145	równomierne na całości	w kierunku Z			-41,54		[kN/m]
3	Linia numer 146	równomierne na całości	w kierunku Z			-56,04		[kN/m]
4	Linia numer 147	równomierne na całości	w kierunku Z			-46,28		[kN/m]
5	Linia numer 148	równomierne na całości	w kierunku Z			-84,76		[kN/m]
6	Linia numer 149	równomierne na całości	w kierunku Z			-136,44		[kN/m]
7	Linia numer 150	równomierne na całości	w kierunku Z			-68,17		[kN/m]
8	Linia numer 151	równomierne na całości	w kierunku Z			-70,49		[kN/m]
9	Linia numer 152	równomierne na całości	w kierunku Z			-71,76		[kN/m]
10	Linia numer 153	równomierne na całości	w kierunku Z			-112,26		[kN/m]
11	Linia numer 154	równomierne na całości	w kierunku Z			-238,76		[kN/m]
12	Linia numer 155	równomierne na całości	w kierunku Z			-298,65		[kN/m]
13	Linia numer 156	równomierne na całości	w kierunku Z			-354,22		[kN/m]
14	Linia numer 158	równomierne na całości	w kierunku Z			-50,76		[kN/m]



Nr	Lokalizacja	Rodzaj obciążenia	Obciążenie siłowe					
			Kierunek obciążenia	A [m]	D [m]	F, f, f ₁ , M, m, m ₁	f ₂ , m ₂	jednostka
15	Linia numer 159	równomierne na całości	w kierunku Z			-58,74		[kN/m]
16	Linia numer 164	równomierne na całości	w kierunku Z			-69,37		[kN/m]
17	Linia numer 165	równomierne na całości	w kierunku Z			-198,86		[kN/m]
18	Linia numer 166	równomierne na całości	w kierunku Z			-88,80		[kN/m]
19	Linia numer 167	równomierne na całości	w kierunku Z			-88,80		[kN/m]
20	Linia numer 168	równomierne na całości	w kierunku Z			-108,97		[kN/m]
21	Linia numer 169	równomierne na całości	w kierunku Z			-121,88		[kN/m]
22	Linia numer 170	równomierne na całości	w kierunku Z			-121,88		[kN/m]
23	Linia numer 171	równomierne na całości	w kierunku Z			-95,54		[kN/m]
24	Linia numer 172	równomierne na całości	w kierunku Z			-37,15		[kN/m]
25	Linia numer 173	równomierne na całości	w kierunku Z			-38,25		[kN/m]
26	Linia numer 174	równomierne na całości	w kierunku Z			-14,64		[kN/m]
27	Linia numer 175	równomierne na całości	w kierunku Z			-15,42		[kN/m]
28	Linia numer 176	równomierne na całości	w kierunku Z			-16,82		[kN/m]
29	Linia numer 177	równomierne na całości	w kierunku Z			-50,04		[kN/m]
30	Linia numer 188	równomierne na całości	w kierunku Z			-66,11		[kN/m]
31	Linia numer 189	równomierne na całości	w kierunku Z			-21,92		[kN/m]
32	Linia numer 190	równomierne na całości	w kierunku Z			-18,53		[kN/m]
33	Linia numer 191	równomierne na całości	w kierunku Z			-20,77		[kN/m]
34	Linia numer 192	równomierne na całości	w kierunku Z			-140,18		[kN/m]

Kombinacja SGN

Nr	Nazwa i rodzaj kombinacji	Złożenie
1	G1+G2+Q3+G4+G5 Kombinacje 1	$\gamma_{f,sup,1} * [G1 G1] + \gamma_{f,sup,2} * [G2 St \square ?zat \square en?] + \gamma_{f,sup,3} * [Q3 U \square tn?] + \gamma_{f,sup,4} * [G4 Zat \square en?AKU p \square \square y] + \gamma_{f,sup,5} * [G5 Zat \square en?horn?patra + \square st \square y]$

Kombinacja SGU

Nr	Nazwa i rodzaj kombinacji	Złożenie
1	G1+G2+Q3+G4+G5 Kombinacje 1	$[G1 G1] + [G2 St \square ?zat \square en?] + [Q3 U \square tn?] + [G4 Zat \square en?AKU p \square \square y] + [G5 Zat \square en?horn?patra + \square st \square y]$

Parametry wymiarowania

Norma do konstrukcji betonowych : ČSN 73 1201 R

Kombinacje do wymiarowania : KO 1 Kombinacje 1

Materiał zbrojenia podłużnego : 10 505 R

Wytrzymałość na rozciąganie : $R_{sd} = 450,00$ MPa

Wytrzymałość na ściskanie : $R_{scd} = 420,00$ MPa

Zbrojenie na ścinanie : pręty odgięte

Kąt zginania : 45,00 °

Wymiarowanie makroelementów

Nr	Kąt zbrojenia		Odl. środka ciężkości zbrojenia górnego od krawędzi płyty		Odl. środka ciężkości zbrojenia dolnego od krawędzi płyty	
	Kierunek 1 [°]	Kierunek 2 [°]	Kierunek 1 [mm]	Kierunek 2 [mm]	Kierunek 1 [mm]	Kierunek 2 [mm]
1	0,00	90,00	30,0	30,0	30,0	30,0
2	0,00	90,00	30,0	30,0	30,0	30,0
3	0,00	90,00	30,0	30,0	30,0	30,0
4	0,00	90,00	30,0	30,0	30,0	30,0
5	0,00	90,00	30,0	30,0	30,0	30,0
6	0,00	90,00	30,0	30,0	30,0	30,0
7	0,00	90,00	30,0	30,0	30,0	30,0

Wyniki

Norma do konstrukcji betonowych : ČSN 73 1201 R

Wynik obliczenia

Obliczenia zostały przeprowadzone prawidłowo.



Nazwa : Analiza

Wyniki : G1 G1; zmienna : Przemieszczenie w_z ; zakres : <-2,98; 0,05> mm

