

FINE spol. s r.o. Závěrka 12 169 00, Praha 6		KARTA OTWORU WIERTNICZEGO		Załącznik nr 2.1	
		BH1			
Lokalizacja: ul. Szkolna 14		Zadanie: Budowa domu wielorodzinnego		Rzędna H: 209,05 inny	
Województwo: mazowieckie				Współrzędne X: 1039757,70	
Powiat: piaseczyński		Opis: Dokumentacja geologiczno-inżynierska		Współrzędne Y: 745144,86	
Gmina: Piaseczno		Zamawiający: ABC		Układ współrzędnych: Prawoskrętny	
Kierownik otworu: Jan Kowalski		Data rozpoczęcia wiercenia: 28.10.2018	System wiercenia wg PN-EN ISO 22475-1: Obrotowe wiercenie rdzeniowe	Typ wiertnicy: ABC	
Dozór geologiczny: Jan Nowak		Data zakończenia wiercenia: 28.10.2018	Sposób likwidacji otworu: Wypelnienie urobkiem	Skala: jedna strona	
Opracował: Jan Kowalski		Zatwierdził: (podpis)	Jan Nowak		Data opracowania: 28.10.2018

Głębokość [m]	Stratygrafia	Przełot warstwy [m]	Głębokość zwiarcia wody [m p.p.t.j.], lokalizacja prób gruntu	Symbol gruntu wg PN-EN ISO 14688-2:2006	Opis gruntu wg PN-EN ISO 14688-2:2006	Symbol gruntu wg PN-86/B-02480	Barwa	Wilgotność	Konsystencja/Stan	Geneza	Stopień plastyczności I _p [-]	Stopień zagęszczenia I _d [%]	Symbol warstwy geotechnicznej
0,00	Holocen	0,00 - 4,90	209,05	Mg(siMSa)	Grunt antropogeniczny (piasek z pyłem z kawałkami betonu i cegieł)	nB(Pd+Pi)	czarny	w	szg	Mg		35	I
4,90 - 6,40		2086	Mg(siCGr)	Grunt antropogeniczny (żwir gruby z pyłem i kamieniami)	nB(Ż+Pi)	ciemnoszary	55						
6,40 - 8,60	Plejstocen	6,40 - 8,60		clsMSa	Piasek średni z domieszką pyłu i ilu	Pg	rdzawo-brązowy		tpl	GLF	0,10		Ila
8,60 - 9,60	TRZECIORZĘD	8,60 - 9,60		grCl	Il ze żwirem (łupek zwietrzały)	I+Ż	brązowy	su	zw	L	0,00		IVa
9,60 - 10,50			sasiCl	Il z pyłem i piaskiem, z okruchami żwiru (kwarcowego)	Gz+Ż	mw			Va				
10,50 - 12,00		2087	saCl	Il z piaskiem z domieszką żwiru	Gp	w		szg	Vla				
12,00 - 14,80		12,50	grCl	Il ze żwirem	I+Ż		pzw	W					
14,80 - 15,80		15,80	Ik, zwietrzały	Łupek zwietrzały									
15,80 - 19,30	KREDA	15,80 - 19,30		Ik, średnio zwietrzały	Łupek średnio zwietrzały		szary						VIIa
19,30 - 24,00		2095	Ik, słabo zwietrzały	Łupek, słabo zwietrzały		Łupek				RO			

Objaśnienia:	
▽ Poziom wody nawiercony	☒ nienaruszona
▲ Poziom wody ustalony	☑ naruszona
	☒ wytrzymałość skał

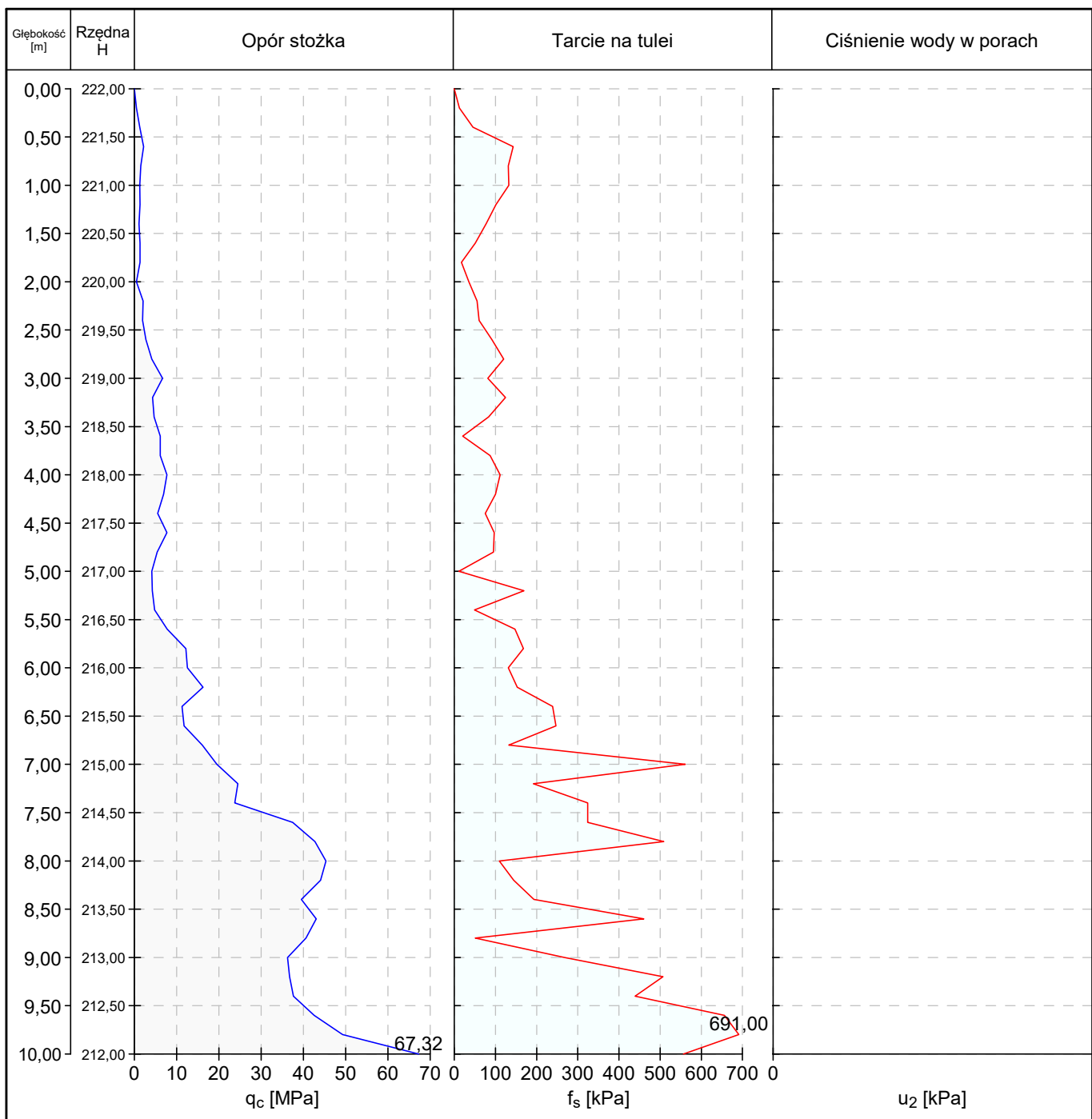
FINE spol. s r.o. Závěrka 12 169 00, Praha 6		KARTA OTWORU WIERTNICZEGO		Załącznik nr 2.1	
		BH1			
Lokalizacja: ul. Szkolna 14		Zadanie: Budowa domu wielorodzinnego		Rzędna H: 209,05 inny	
Województwo: mazowieckie				Współrzędne X: 1039757,70	
Powiat: piaseczyński		Opis: Dokumentacja geologiczno-inżynierska		Współrzędne Y: 745144,86	
Gmina: Piaseczno		Zamawiający: ABC		Układ współrzędnych: Prawoskrętny	
Kierownik otworu: Jan Kowalski		Data rozpoczęcia wiercenia: 28.10.2018	System wiercenia wg PN-EN ISO 22475-1: Obrotowe wiercenie rdzeniowe	Typ wiertnicy: ABC	
Dozór geologiczny: Jan Nowak		Data zakończenia wiercenia: 28.10.2018	Sposób likwidacji otworu: Wypełnienie urobkiem	Skala: jedna strona	
Opracował: Jan Kowalski		Zatwierdził: (podpis)	Jan Nowak	Data opracowania: 28.10.2018	

Głębokość [m]	Stratygrafia	BH1	Głębokość zwierciadła wody [m p.p.t.j.] lokalizacja prób gruntu	Symbol gruntu wg PN-EN ISO 14688-2:2006	Opis gruntu wg PN-EN ISO 14688-2:2006	Symbol gruntu wg PN-86/B-02480	Barwa	Wilgotność	Konsystencja/Stany	Przełot warstwy [m]	Głębokość [m]	Stratygrafia	BH1	Głębokość zwierciadła wody [m p.p.t.j.] lokalizacja prób gruntu	Symbol warstwy geotechnicznej	Przełot warstwy [m]
0,00	Holocen	Nasyp	209,05	Mg(siMSa)	Grunt antropogeniczny (piasek z pyłem z kawałkami betonu i cegieł)	nB(Pd+Pi)	czarny		szg	0,00 - 4,90	0,00	Holocen	Nasyp	209,05	I	0,00 - 4,90
4,90				Mg(siCGr)	Grunt antropogeniczny (żwir gruby z pyłem i kamieniami)	nB(Ż+Pi)	ciemnoszary	4,90 - 6,40	4,90	Plejstocen	Nasyp				2086	IIa
6,40	clsMSa	Piasek średni z domieszką pyłu i iltu	Pg	rdzawo-brązowy	6,40 - 8,60	6,40	TRZECIORZĘD	Ił z pyłem i piaskiem	2087			IVa	8,60 - 9,60			
8,60	grCl	Ił ze żwirem (łupek zwietrzały)	I+Ż	brązowy	su	zw				szg	Ił z piaskiem			2087	VIa	10,50 - 12,00
9,60	sasiCl	Ił z pyłem i piaskiem, z okruchami żwiru (kwarcowego)	Gz+Ż				mw	szg	pzw			Ił z żwirem	12,00 - 14,80			
10,50	saCl	Ił z piaskiem z domieszką żwiru	Gp	w	szg	pzw				Łupek, zwietrzały	14,80 - 15,80			14,80	VIIa	15,80 - 19,30
12,00	grCl	Ił ze żwirem	I+Ż				szary	-	pzw			Łupek, średnio zwietrzały	15,80 - 19,30			
14,80	lk, zwietrzały	Łupek zwietrzały		szary	-	pzw				Łupek, słabo zwietrzały	19,30 - 24,00			19,30	VIIa	24,00
15,80	lk, średnio zwietrzały	Łupek średnio zwietrzały					szary	-	pzw			Łupek, słabo zwietrzały	19,30 - 24,00			
19,30	lk, słabo zwietrzały	Łupek, słabo zwietrzały		szary	-	pzw				Łupek, słabo zwietrzały	19,30 - 24,00			19,30	VIIa	24,00
24,00	KREDA						szary	-	pzw			Łupek, słabo zwietrzały	19,30 - 24,00			
24,00				szary	-	pzw				Łupek, słabo zwietrzały	19,30 - 24,00			19,30	VIIa	24,00

Objaśnienia:

- ▽ Poziom wody nawiercony
- ▲ Poziom wody ustalony
- nienaruszona
- naruszona
- wytrzymałość skał

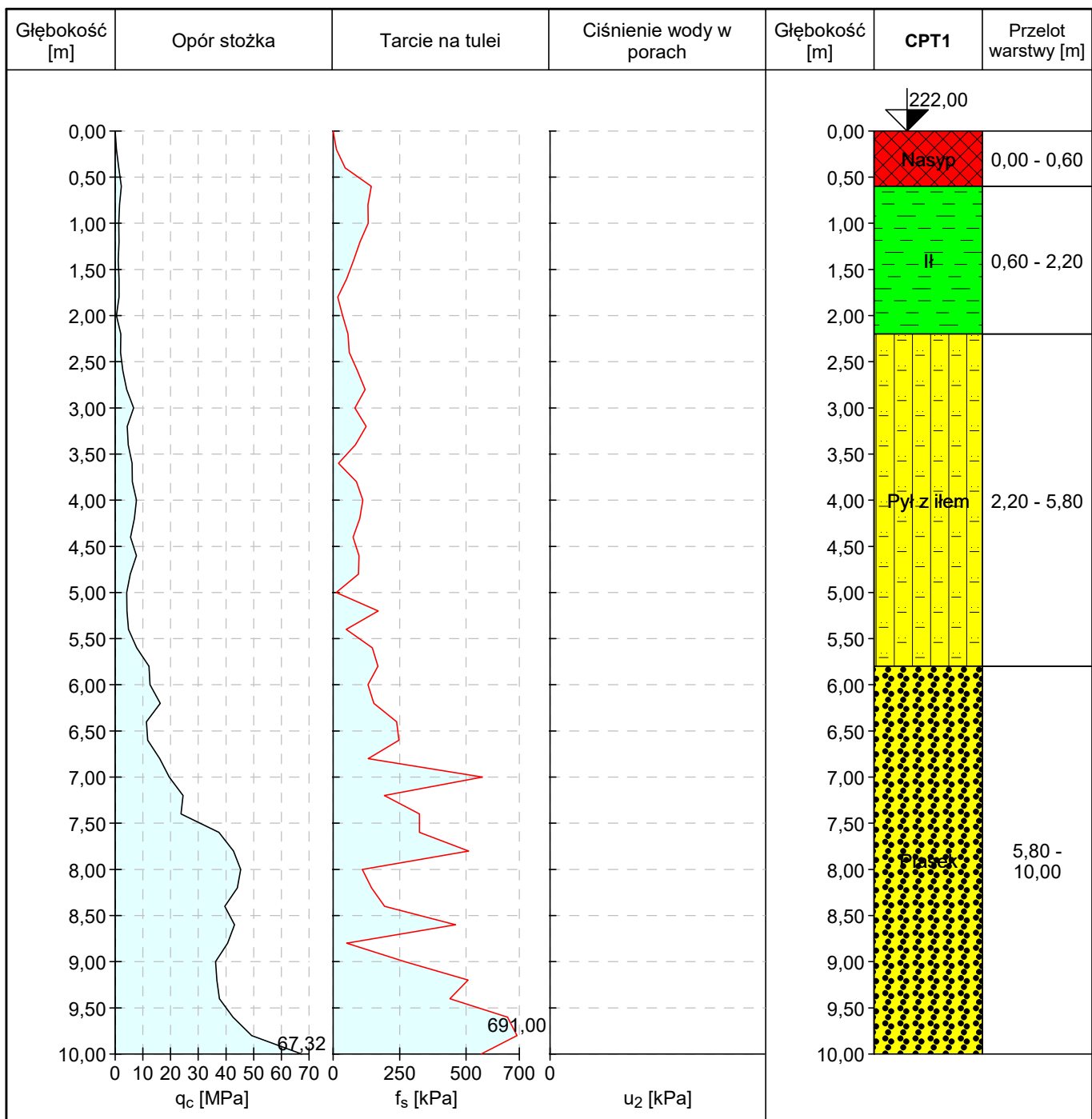
FINE spol. s r.o. Závěrka 12 169 00 Praha 6	KARTA SONDOWANIA CPT		Załącznik nr 4.1
	CPT1		
Lokalizacja: ul. Szkolna 14	Zadanie: Budowa domu wielorodzinnego		Rzędna H: 222,00 inny
Województwo: mazowieckie			Współrzędne X: 1039700,60
Powiat: piaseczyński	Opis: Dokumentacja geologiczno-inżynierska		Współrzędne Y: 745200,84
Gmina: Piaseczno	Zamawiający: ABC		Układ współrzędnych: Prawoskrętny
Operator sondy: Jan Kowalski	Data sondowania: 10.08.2016	Typ sondy: SP50M	Skala: jedna strona
Dozór geologiczny: Jan Nowak	Zgodnie z normą: PN-EN 1997-2:2009	Rodzaj sondowania: CPT	Zwierciadło wody gruntowej: 5,00m
Opracował: Jan Nowak	Zatwierdził (podpis): Jan Nowak		Data opracowania: 04.11.2018
Wyposażenie: PenSta A22	Klasa dokładności: 2	Pozycja filtra: u ₂	Typ stożka: Ac=1000 mm ²



Uwagi:

- słonecznie/ częściowe zachmurzenie/ pogodnie
- dane nie zostały zmodyfikowane

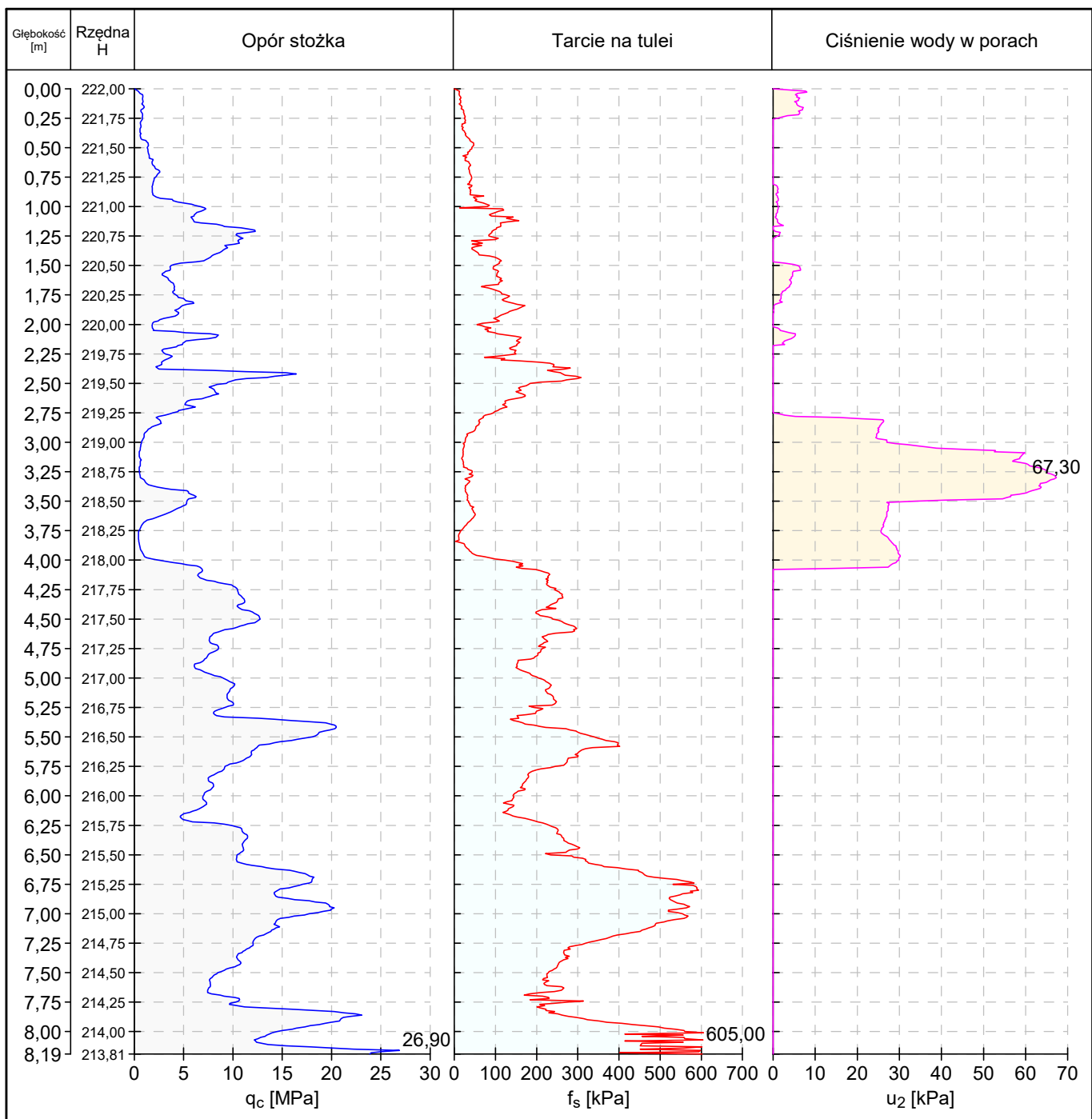
FINE spol. s r.o. Závěrka 12 169 00 Praha 6	KARTA SONDOWANIA CPT		Załącznik nr 4.1
	CPT1		
Lokalizacja: ul. Szkolna 14	Zadanie: Budowa domu wielorodzinnego		Rzędna H: 222,00 inny
Województwo: mazowieckie			Współrzędne X: 1039700,60
Powiat: piaseczyński	Opis: Dokumentacja geologiczno-inżynierska		Współrzędne Y: 745200,84
Gmina: Piaseczno	Zamawiający: ABC		Układ współrzędnych: Prawoskrętny
Operator sondy: Jan Kowalski	Data sondowania: 10.08.2016	Typ sondy: SP50M	Skala: jedna strona
Dozór geologiczny: Jan Nowak	Zgodnie z normą: PN-EN 1997-2:2009	Rodzaj sondowania: CPT	Zwierciadło wody gruntowej: 5,00m
Opracował: Jan Nowak	Zatwierdził (podpis): Jan Nowak		Data opracowania: 04.11.2018
Wyposażenie: PenSta A22	Klasa dokładności: 2	Pozycja filtra: u ₂	Typ stożka: Ac=1000 mm ²



Uwagi:

- słonecznie/ częściowe zachmurzenie/ pogodnie
- dane nie zostały zmodyfikowane

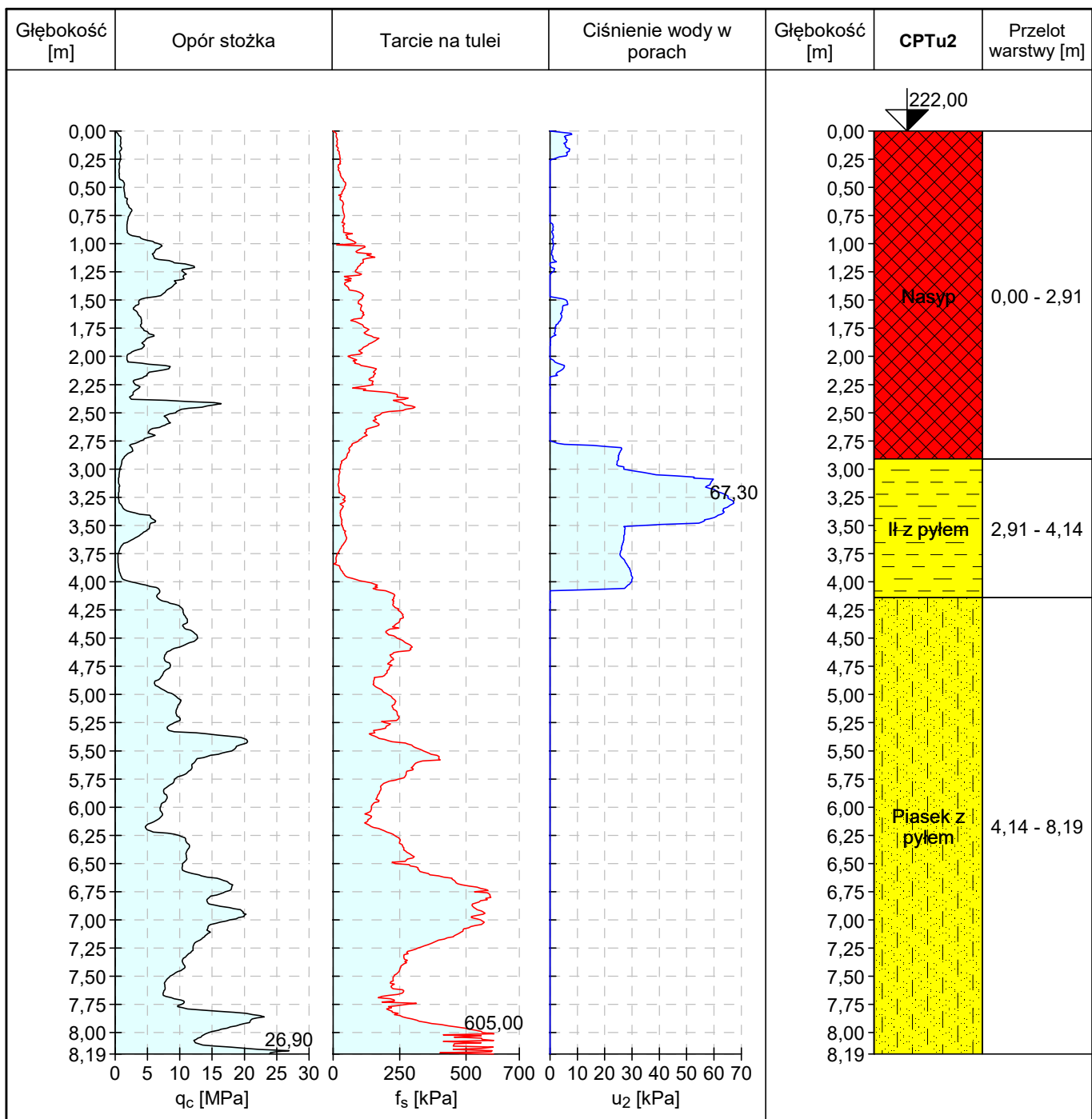
FINE spol. s r.o. Závěrka 12 169 00 Praha 6	KARTA SONDOWANIA CPT		Załącznik nr 4.2
	CPTu2		
Lokalizacja: ul. Szkolna 14	Zadanie: Budowa domu wielorodzinnego		Rzędna H: 222,00 inny
Województwo: mazowieckie			Współrzędne X: 1039714,60
Powiat: piaseczyński	Opis: Dokumentacja geologiczno-inżynierska		Współrzędne Y: 745201,84
Gmina: Piaseczno	Zamawiający: ABC		Układ współrzędnych: Prawoskrętny
Operator sondy: Jan Kowalski	Data sondowania: 10.08.2017	Typ sondy: TE2	Skala: jedna strona
Dozór geologiczny: Jan Nowak	Zgodnie z normą: PN-EN 1997-2:2009	Rodzaj sondowania: CPT-u	Zwierciadło wody gruntowej: 5,00m
Opracował: Jan Nowak	Zatwierdził (podpis): Jan Nowak		Data opracowania: 04.11.2018
Wyposażenie: PenSta A22	Klasa dokładności: 2	Pozycja filtra: u ₂	Typ stożka: Ac=1000 mm ²



Uwagi:

- słonecznie/ częściowe zachmurzenie/ pogodnie
- dane nie zostały zmodyfikowane

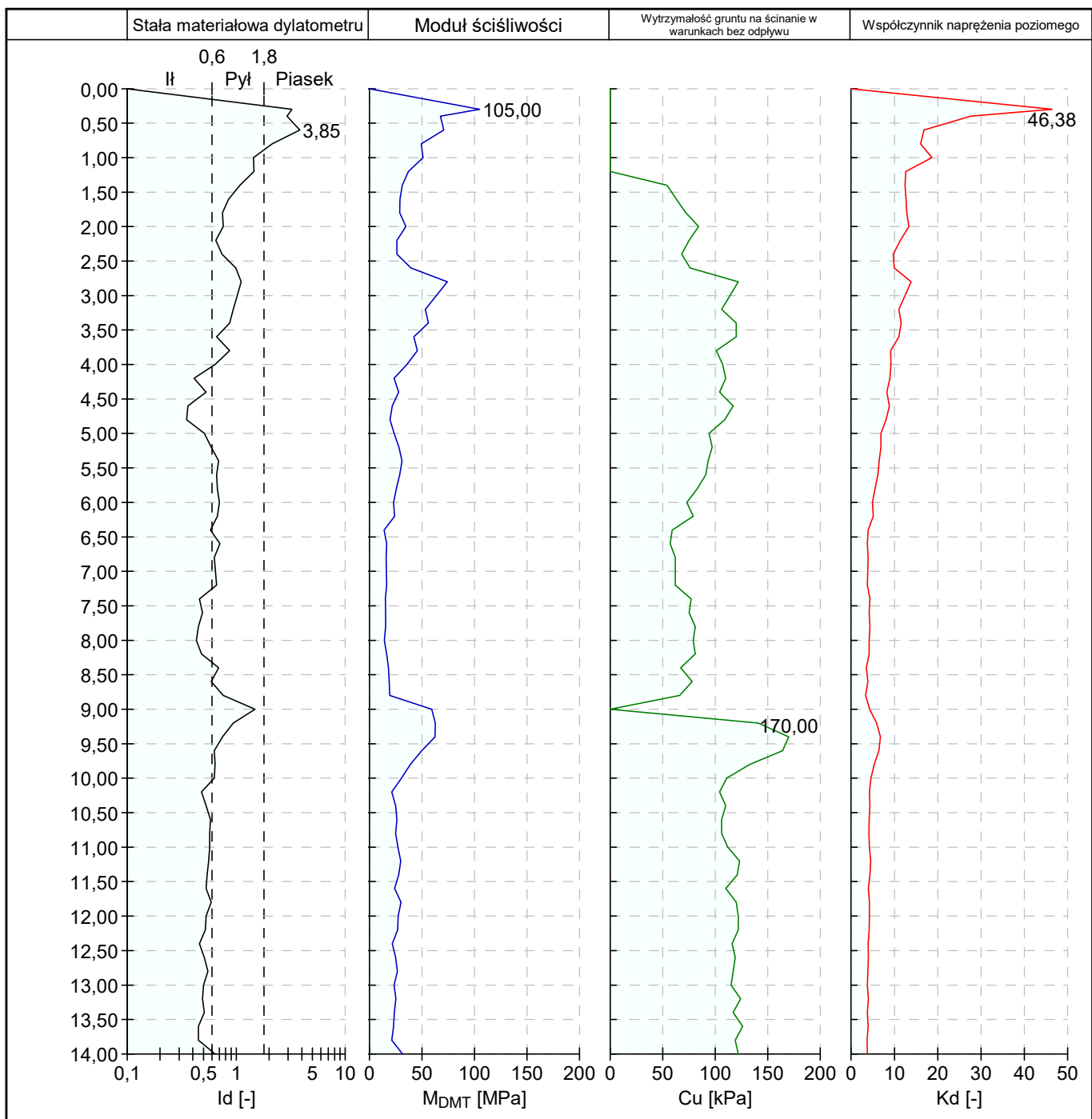
FINE spol. s r.o. Závěrka 12 169 00 Praha 6	KARTA SONDOWANIA CPT		Załącznik nr 4.2
	CPTu2		
Lokalizacja: ul. Szkolna 14	Zadanie: Budowa domu wielorodzinnego		Rzędna H: 222,00 inny
Województwo: mazowieckie			Współrzędne X: 1039714,60
Powiat: piaseczyński	Opis: Dokumentacja geologiczno-inżynierska		Współrzędne Y: 745201,84
Gmina: Piaseczno	Zamawiający: ABC		Układ współrzędnych: Prawoskrętny
Operator sondy: Jan Kowalski	Data sondowania: 10.08.2017	Typ sondy: TE2	Skala: jedna strona
Dozór geologiczny: Jan Nowak	Zgodnie z normą: PN-EN 1997-2:2009	Rodzaj sondowania: CPT-u	Zwierciadło wody gruntowej: 5,00m
Opracował: Jan Nowak	Zatwierdził (podpis): Jan Nowak		Data opracowania: 04.11.2018
Wyposażenie: PenSta A22	Klasa dokładności: 2	Pozycja filtra: u ₂	Typ stożka: Ac=1000 mm ²



Uwagi:

- słonecznie/ częściowe zachmurzenie/ pogodnie
- dane nie zostały zmodyfikowane

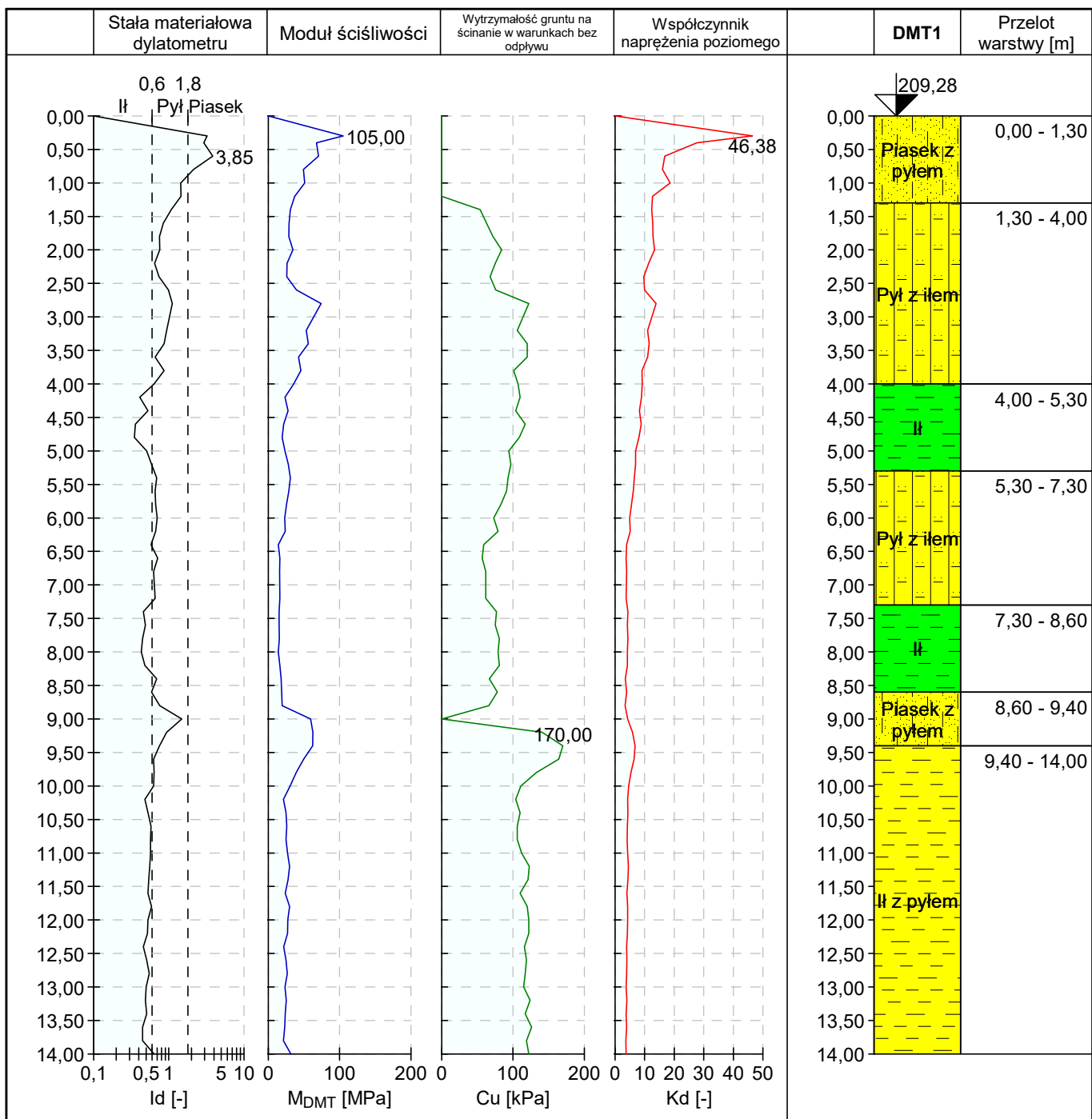
FINE spol. s r.o. Závěrka 12 169 00 Praha 6	Badanie dylatometryczne DMT		Załącznik nr 5.2
	DMT1		
Lokalizacja: ul. Szkolna 15	Zadanie: Budowa domu wielorodzinnego		Rzędna H: 209,28 inny
Województwo: mazowieckie			Współrzędne X: 1039757,10
Powiat: piaseczyński	Opis: Dokumentacja geologiczno-inżynierska		Współrzędne Y: 745165,25
Gmina: Piaseczno	Zamawiający: ABC		Układ współrzędnych: Prawoskrętny
Operator sondy: Jan Kowalski	Data sondowania: 11.10.2016		Skala: jedna strona
Dozór geologiczny: Jan Nowak	Zgodnie z normą: EN ISO 22476-2		Zwierciadło wody gruntowej: 5,00m
Opracował: Jan Nowak	Zatwierdził (podpis): Jan Nowak		Data opracowania: 06.11.2018
Ciśnienie kalibracyjne ΔA_{end} : 18,00kPa	Ciśnienie kalibracyjne ΔB_{ini} : 24,00kPa	Ciśnienie kalibracyjne ΔA_{ini} : 11,00kPa	Ciśnienie kalibracyjne ΔB_{end} : 64,00kPa



Uwagi:

- Pochmurnie, wietrznie, 21°C
- Dane nie zostały zmodyfikowane
- Wyposażenie zostało sprawdzone pod względem zgodności z EN ISO 22476-2

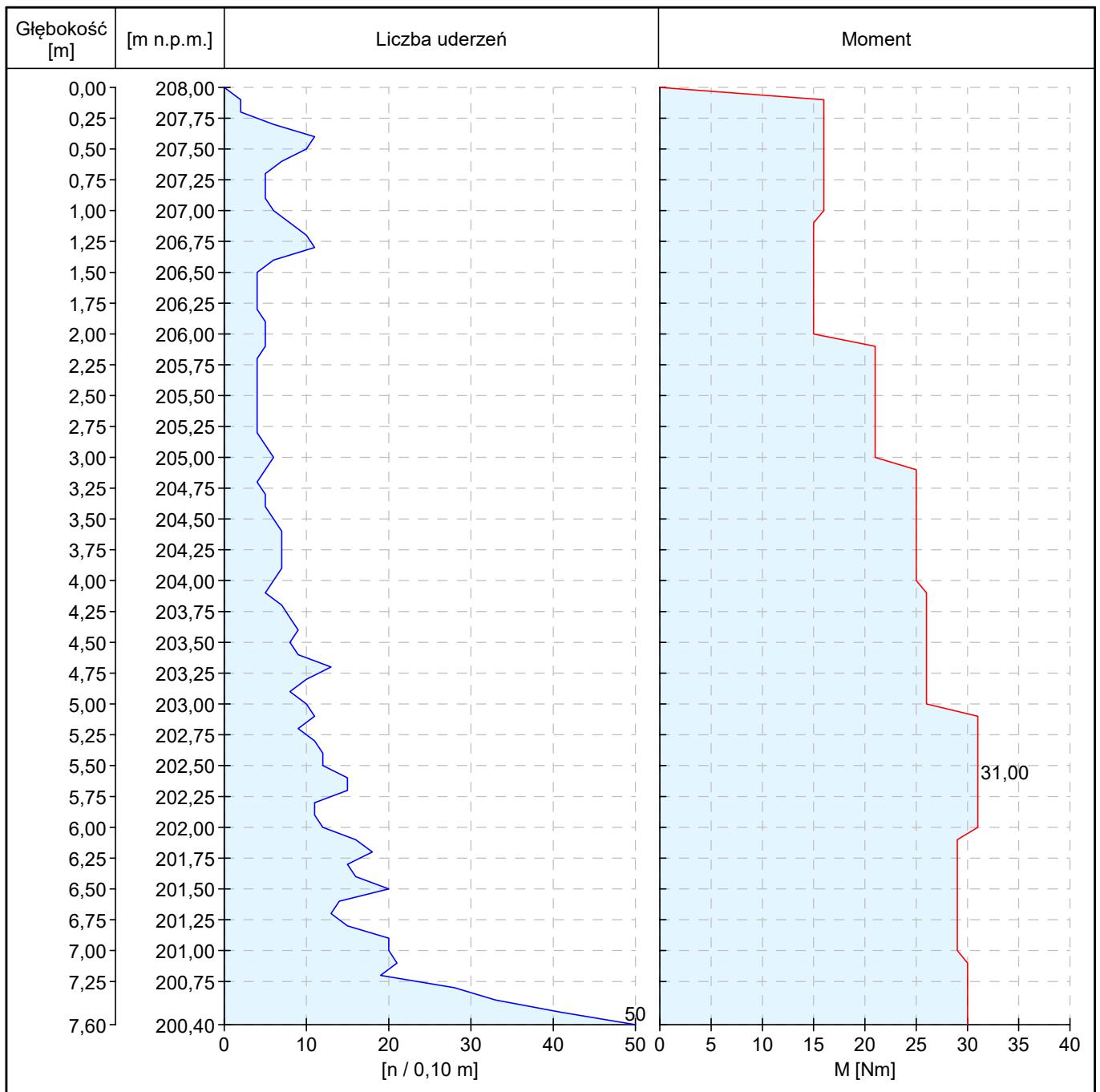
FINE spol. s r.o. Závěrka 12 169 00 Praha 6	Badanie dylatometryczne DMT		Załącznik nr 5.2
	DMT1		
Lokalizacja: ul. Szkolna 15	Zadanie: Budowa domu wielorodzinnego		Rzędna H: 209,28 inny
Województwo: mazowieckie			Współrzędne X: 1039757,10
Powiat: piaseczyński	Opis: Dokumentacja geologiczno-inżynierska		Współrzędne Y: 745165,25
Gmina: Piaseczno	Zamawiający: ABC		Układ współrzędnych: Prawoskrętny
Operator sondy: Jan Kowalski	Data sondowania: 11.10.2016		Skala: jedna strona
Dozór geologiczny: Jan Nowak	Zgodnie z normą: EN ISO 22476-2		Zwierciadło wody gruntowej: 5,00m
Opracował: Jan Nowak	Zatwierdził (podpis): Jan Nowak		Data opracowania: 06.11.2018
Ciśnienie kalibracyjne ΔA_{end} : 18,00kPa	Ciśnienie kalibracyjne ΔB_{ini} : 24,00kPa	Ciśnienie kalibracyjne ΔA_{ini} : 11,00kPa	Ciśnienie kalibracyjne ΔB_{end} : 64,00kPa



Uwagi:

- Pochmurnie, wietrznie, 21°C
- Dane nie zostały zmodyfikowane
- Wyposażenie zostało sprawdzone pod względem zgodności z EN ISO 22476-2

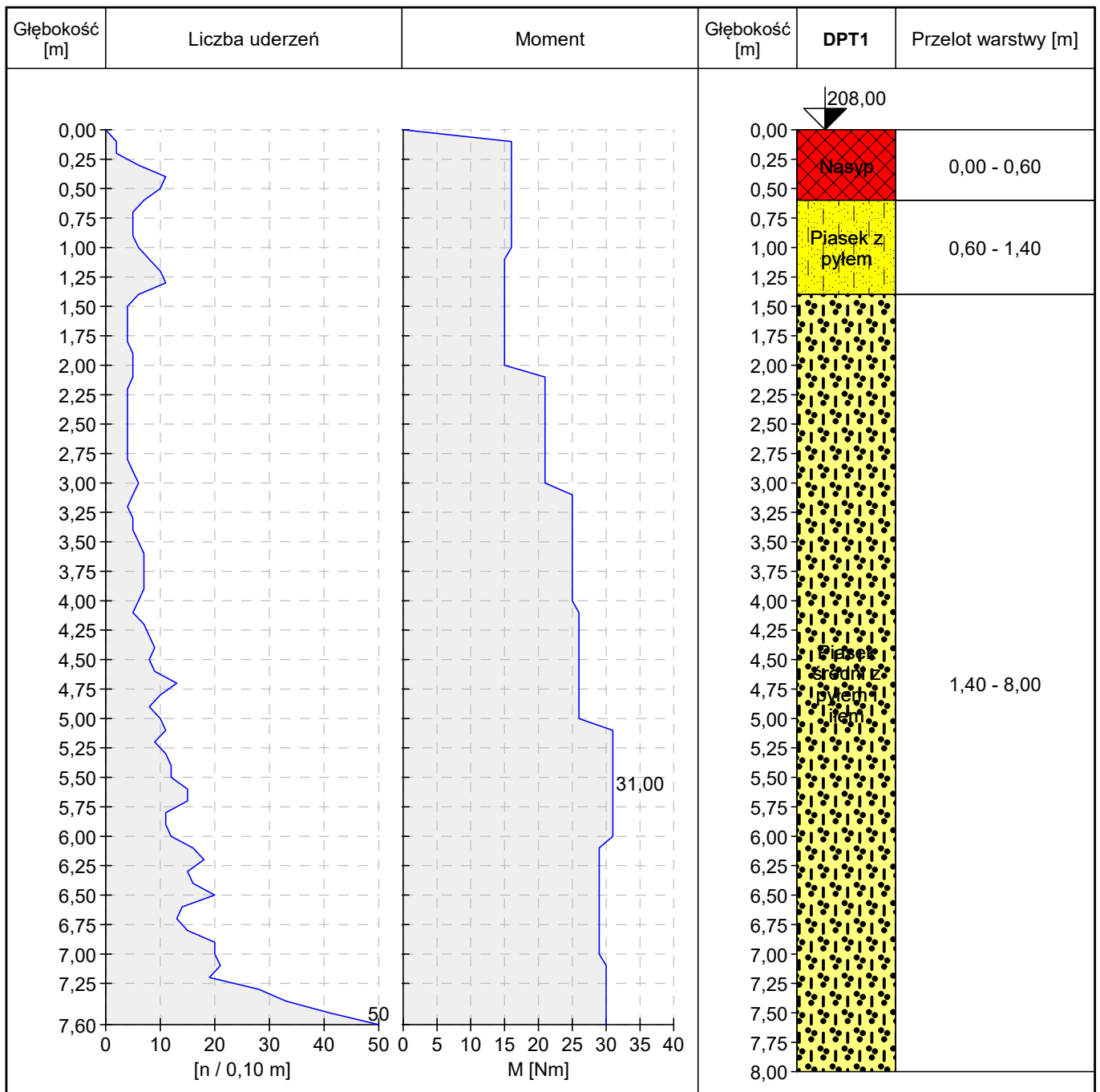
FINE spol. s r.o. Závěrka 12 169 00 Praha 6	KARTA SONDOWANIA DPT		Załącznik nr 4.3
	DPT1		
Lokalizacja: ul. Szkolna 14	Zadanie: Budowa domu wielorodzinnego		Rzędna H: 208,00 inny
Województwo: mazowieckie			Współrzędne X: 1039757,70
Powiat: piaseczyński	Opis: Dokumentacja geologiczno-inżynierska		Współrzędne Y: 745200,84
Gmina: Piaseczno	Zamawiający: ABC		Układ współrzędnych: Prawoskrętny
Operator sondy: Jan Nowak	Data sondowania: 26.09.2018	Typ sondy: DPH	Skala: jedna strona
Dozór geologiczny: Jan Kowalski	Zgodnie z normą: EN ISO 22476-2	Skok głębokości: 0,10 m	Zwierciadło wody gruntowej: 5,00 m
Opracował: Jan Kowalski	Zatwierdził (podpis): Jan Nowak		Data opracowania: 04.11.2018
Typ młota: Loose / 18 kg	Typ stożka: Fixed / 15 cm ²		



Uwagi:

- słonecznie/ częściowe zachmurzenie/ pogodnie
- wyposażenie sondy:
- dane nie zostały zmodyfikowane
- wyposażenie sprawdzone względem normy EN ISO 22476-2

FINE spol. s r.o. Závěrka 12 169 00 Praha 6	KARTA SONDOWANIA DPT		Załącznik nr 4.3
DPT1			
Lokalizacja: ul. Szkolna 14	Zadanie: Budowa domu wielorodzinnego		Rzędna H: 208,00 inny
Województwo: mazowieckie			Współrzędne X: 1039757,70
Powiat: piaseczyński	Opis: Dokumentacja geologiczno-inżynierska		Współrzędne Y: 745200,84
Gmina: Piaseczno	Zamawiający: ABC		Układ współrzędnych: Prawoskrętny
Operator sondy: Jan Nowak	Data sondowania: 26.09.2018	Typ sondy: DPH	Skala: jedna strona
Dozór geologiczny: Jan Kowalski	Zgodnie z normą: EN ISO 22476-2	Skok głębokości: 0,10 m	Zwierciadło wody gruntowej: 5,00 m
Opracował: Jan Kowalski	Zatwierdził (podpis): Jan Nowak		Data opracowania: 04.11.2018
Typ młota: Loose / 18 kg		Typ stożka: Fixed / 15 cm ²	



Uwagi:

- słonecznie/ częściowe zachmurzenie/ pogodnie
- wyposażenie sondy:
- dane nie zostały zmodyfikowane
- wyposażenie sprawdzone względem normy EN ISO 22476-2

Projekt: **Budowa domu wielorodzinnego**

Nazwa projektu: 2018_A-017

Załącznik nr: B/1

Typ wiertnicy:

ROTAMEC

Lokalizacja: Prague

Głębokość całkowita: 17,00 m

Lokalizacja wiercenia:

Data rozpoczęcia wiercenia: 19.02.2018

Kierownik otworu: Bill New

Zwierciadło wody podziemnej:

Współrzędne X: 1039742,80

Data zakończenia wiercenia: 19.02.2018

Opracował: John Young

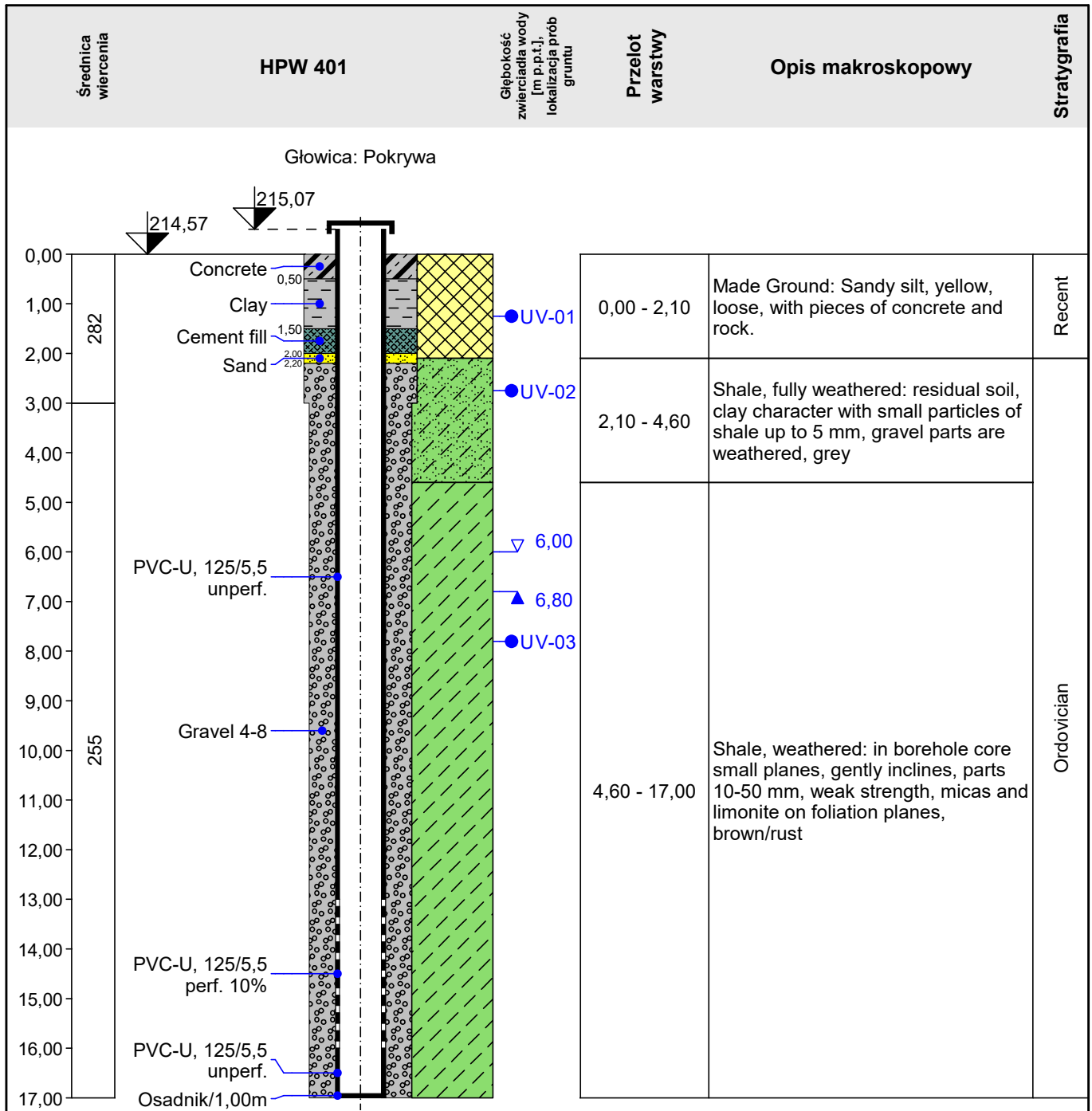
Poziom nawiercony: 6,00 m

Współrzędne Y: 745182,14

Skala: jedna strona

Poziom ustalony: 6,80 m

Rzędna H: 214,57 m



Objaśnienia:

- ▽ Poziom wody nawiercony
- ▲ Poziom wody ustalony
- U pełna analiza chemiczna

Projekt: **Budowa domu wielorodzinnego**

Nazwa projektu: 2018_A-017

Załącznik nr: B/1

Typ wiertnicy: ROTAMEC

Lokalizacja: Prague

Głębokość całkowita: 17,00 m

Lokalizacja wiercenia:

Data rozpoczęcia wiercenia: 19.02.2018

Kierownik otworu: Bill New

Zwierciadło wody podziemnej:

Współrzędne X: 1039742,80

Data zakończenia wiercenia: 19.02.2018

Opracował: John Young

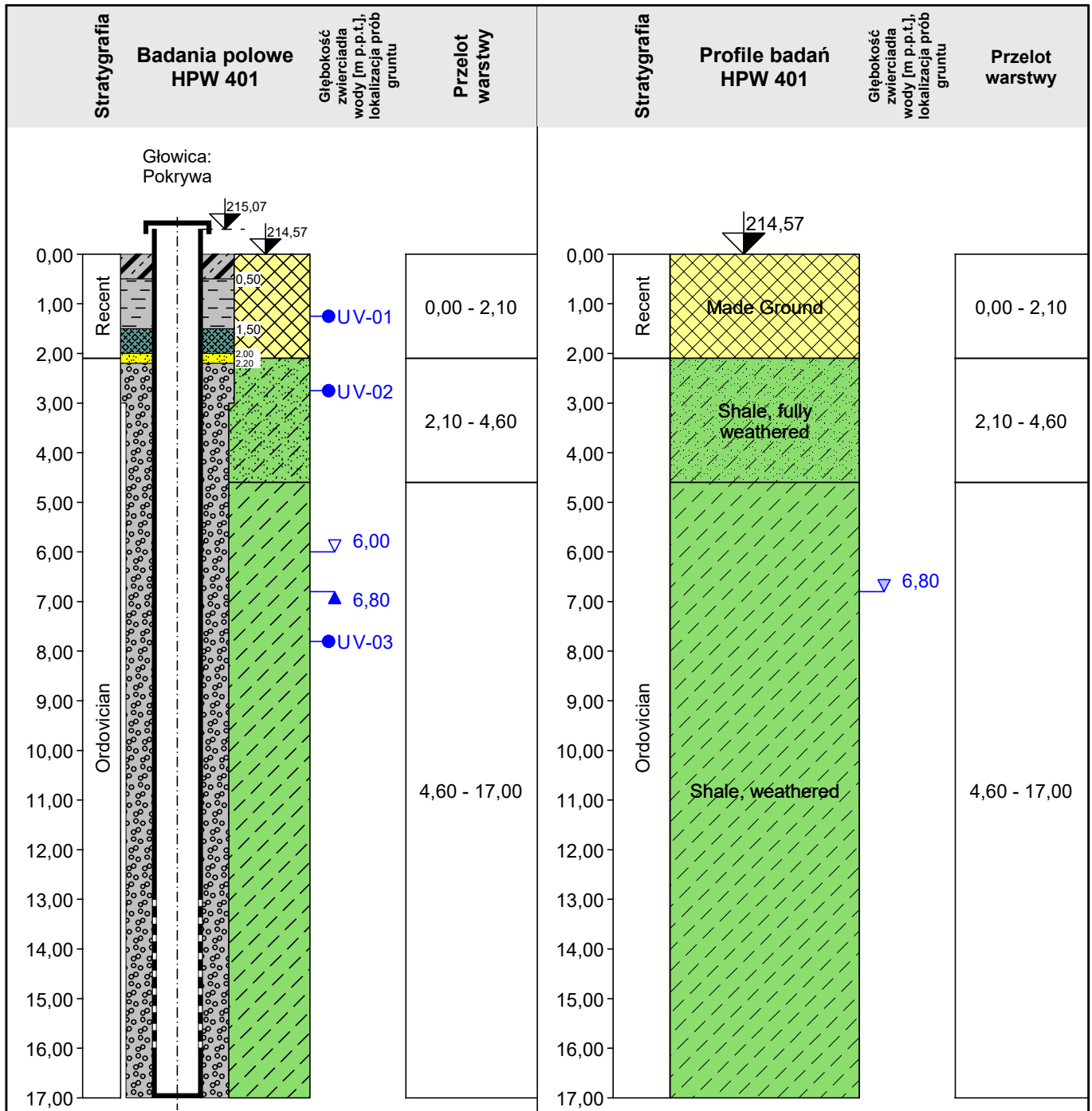
Poziom nawiercony: 6,00 m

Współrzędne Y: 745182,14

Skala: jedna strona

Poziom ustalony: 6,80 m

Rzędna H: 214,57 m



Objaśnienia:

- ▽ Poziom wody nawiercony
- ▲ Poziom wody ustalony
- Pełna analiza chemiczna

Projekt: **Budowa domu wielorodzinnego**

Nazwa projektu: 2018_A-017

Załącznik nr: B/2

Typ wiertnicy:

ROTAMEC

Lokalizacja: Prague

Głębokość całkowita: 15,00 m

Lokalizacja wiercenia:

Data rozpoczęcia wiercenia: 19.02.2018

Kierownik otworu: Bill New

Zwierciadło wody podziemnej:

Współrzędne X: 1039723,80

Data zakończenia wiercenia: 19.02.2018

Opracował: John Young

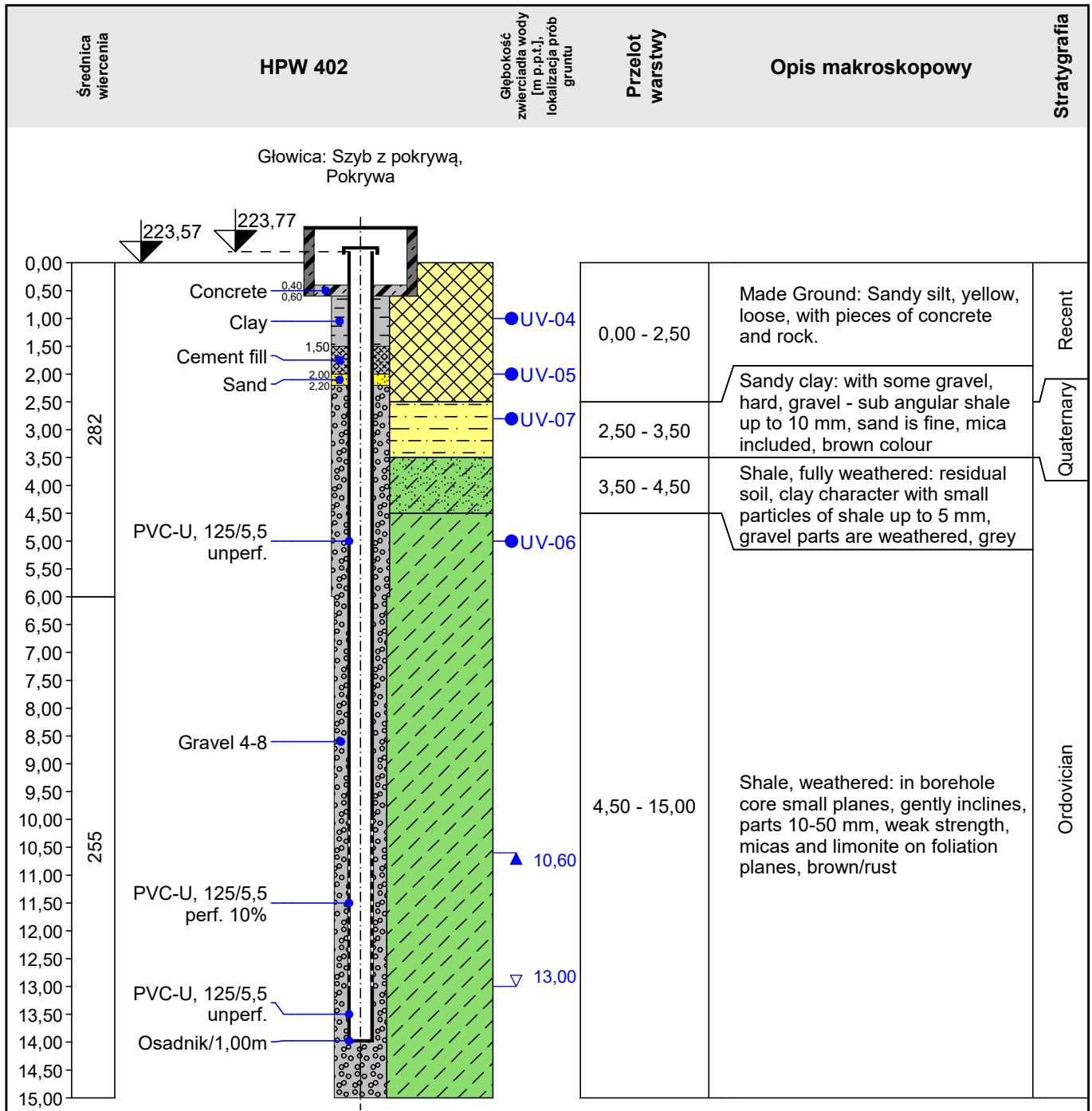
Poziom nawiercony: 13,00 m

Współrzędne Y: 745181,14

Skala: jedna strona

Poziom ustalony: 10,60 m

Rzędna H: 223,57 m



Objaśnienia:

- ▽ Poziom wody nawiercony
- ▲ Poziom wody ustalony
- U pełna analiza chemiczna

Projekt: **Budowa domu wielorodzinnego**

Nazwa projektu: 2018_A-017

Załącznik nr: B/2

Typ wiertnicy: ROTAMEC

Lokalizacja: Prague

Głębokość całkowita: 15,00 m

Lokalizacja wiercenia:

Data rozpoczęcia wiercenia: 19.02.2018

Kierownik otworu: Bill New

Zwierciadło wody podziemnej:

Współrzędne X: 1039723,80

Data zakończenia wiercenia: 19.02.2018

Opracował: John Young

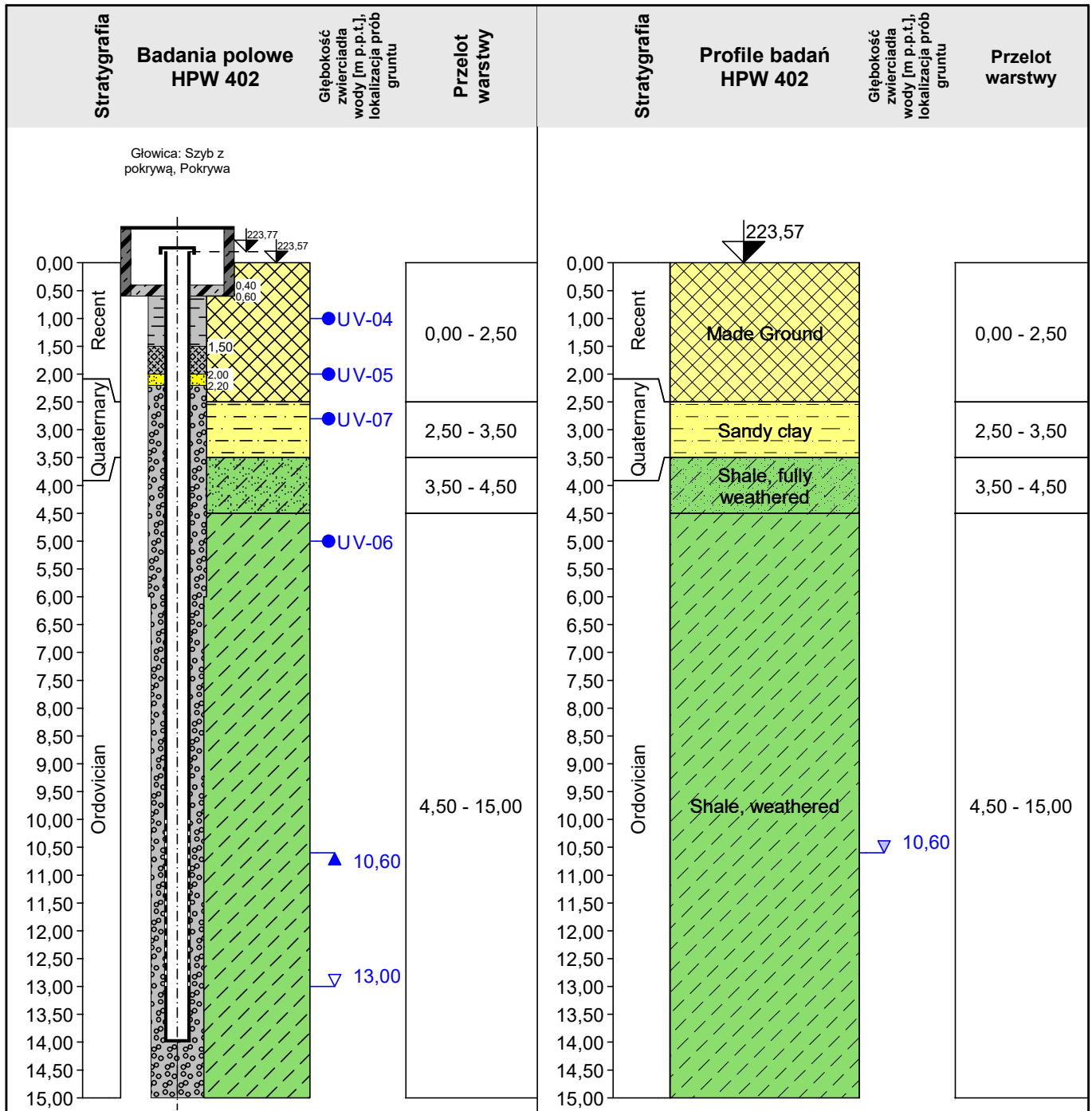
Poziom nawiercony: 13,00 m

Współrzędne Y: 745181,14

Skala: jedna strona

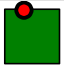
Poziom ustalony: 10,60 m

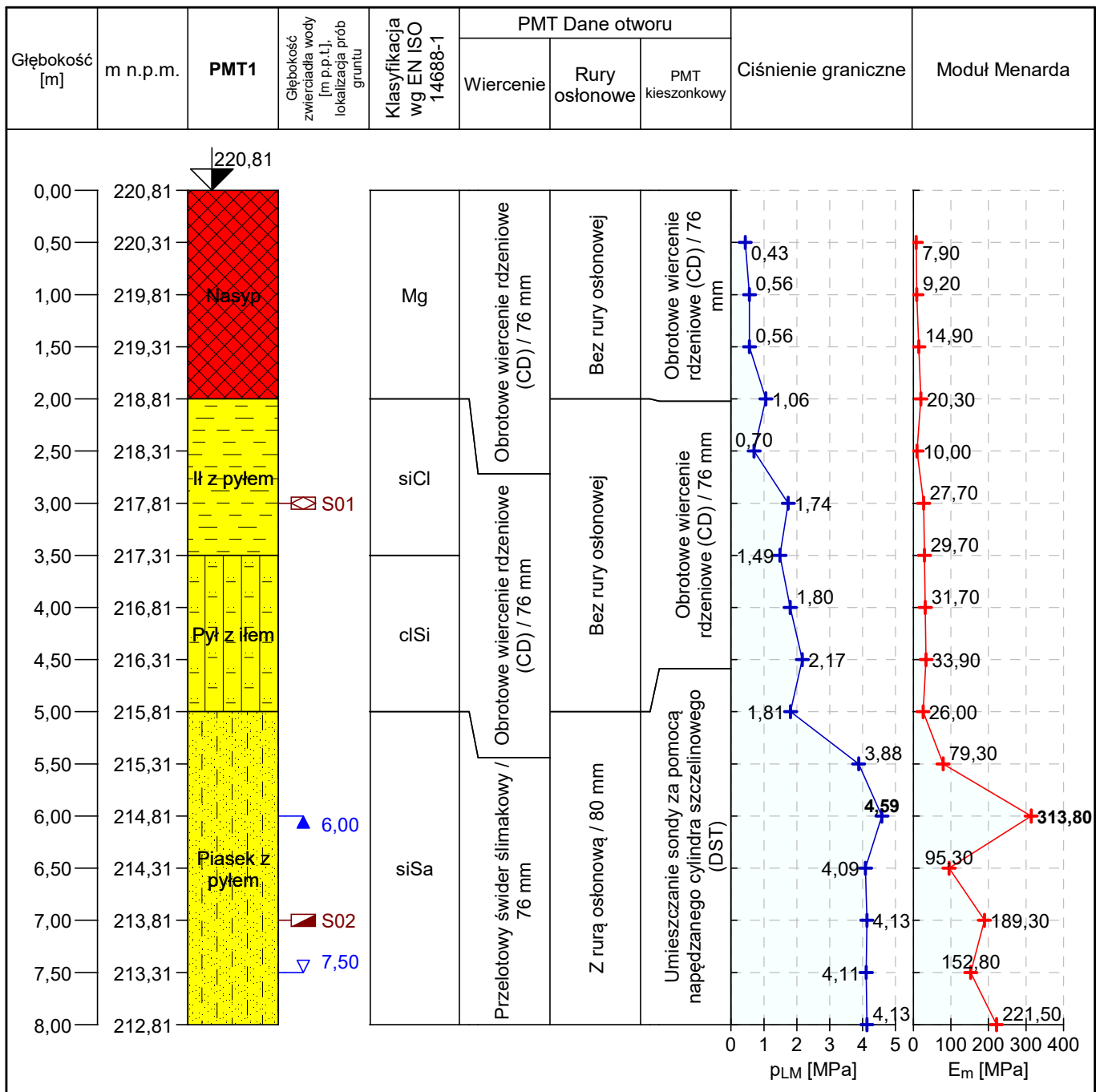
Rzędna H: 223,57 m







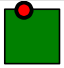
Objaśnienia:

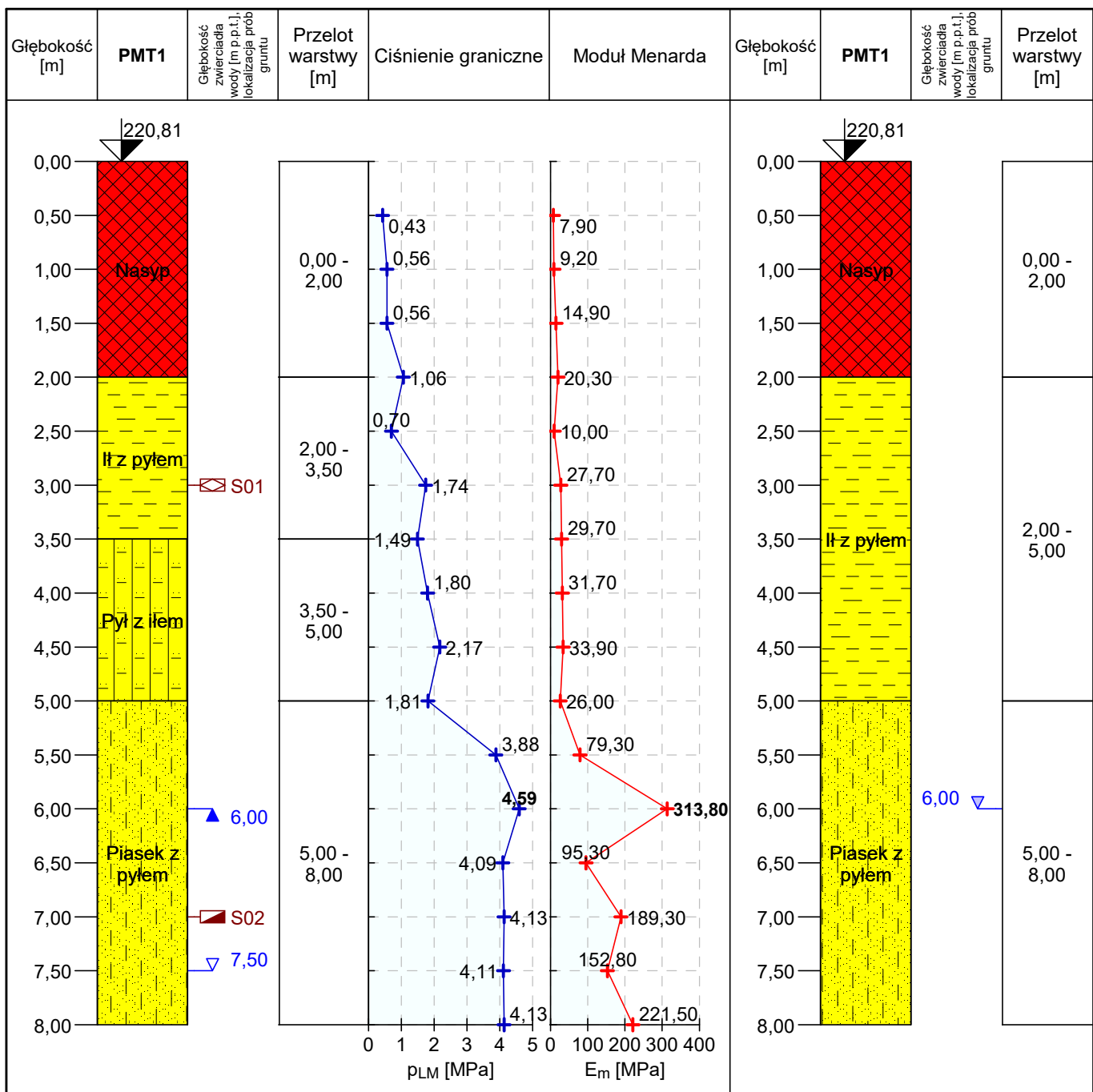
- ▽ Poziom wody nawiercony
- ▲ Poziom wody ustalony
- Pełna analiza chemiczna





FINE spol. s r.o. Závěrka 12 169 00 Praha 6	Badanie sondą z końcówką cylindryczną (SPT)		Załącznik nr 5.4	
PMT1				
Lokalizacja: ul. Szkolna 15	Zadanie: Budowa domu wielorodzinnego		Rzędna H: 220,81 inny	
Województwo: mazowieckie			Współrzędne X: 1039720,50	
Powiat: piaseczyński	Opis: Dokumentacja geologiczno-inżynierska		Współrzędne Y: 745200,84	
Gmina: Piaseczno	Zamawiający: ABC		Układ współrzędnych: Prawoskrętny	
Operator sondy: Jan Nowak	Data sondowania: 05.11.2018	Poziom nawiercony [m]: 7,50	Skala: jedna strona	
Dozór geologiczny: Jan Kowalski	Zgodnie z normą: EN ISO 22476-2	Poziom ustalony [m]: 6,00	Położenie względem obiektu 	
Typ wiertnicy: 202 TF	Typ procedury: B - z rejestratorem danych	Nachylenie otworu: 5,00°		
Opracował: Jan Nowak	Zatwierdził (podpis): Jan Kowalski		Data opracowania: 06.11.2018	



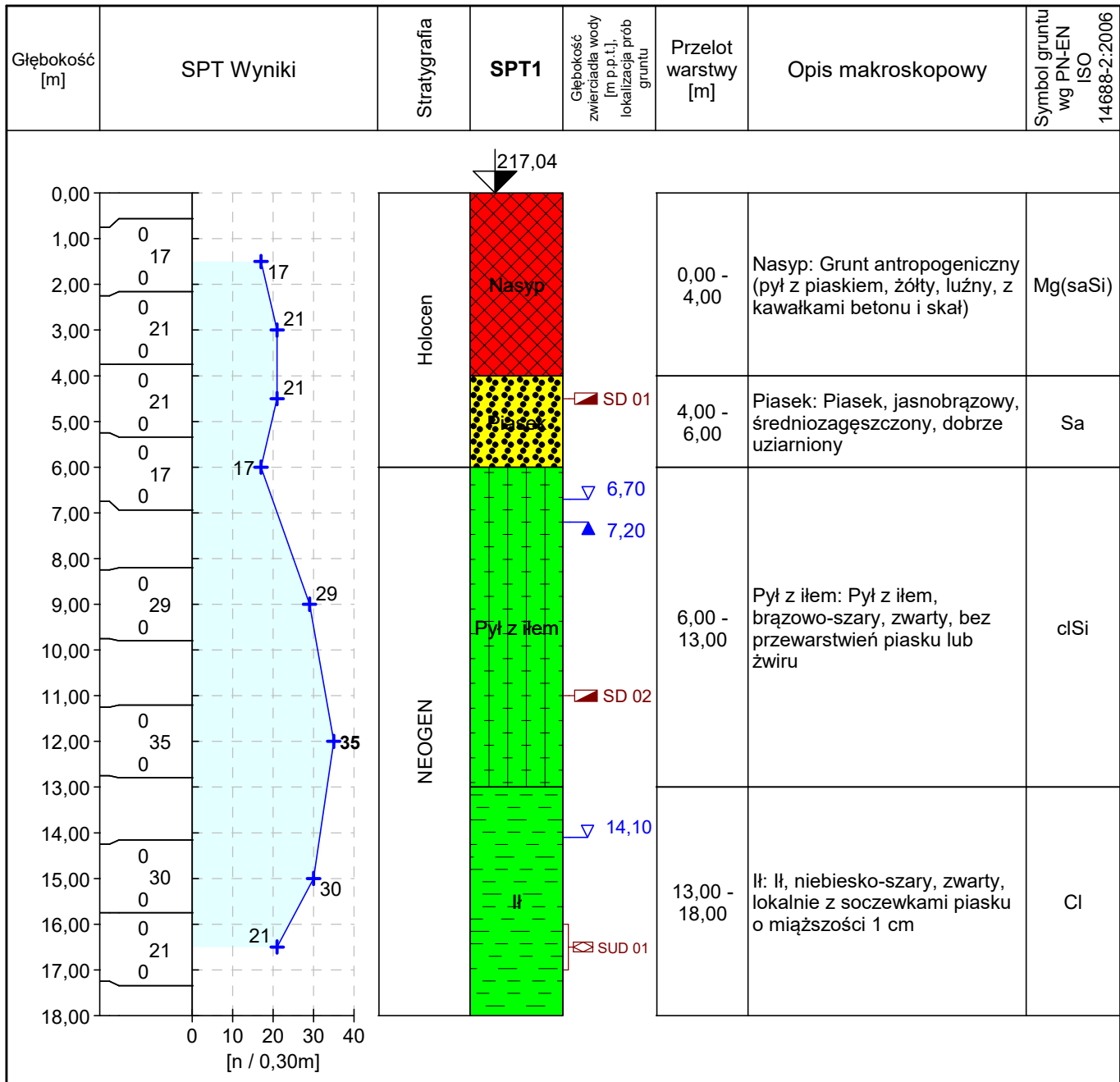
Objaśnienia:	Uwagi:
 Poziom wody nawiercony  Poziom wody ustalony  nienaruszona  naruszona	- Pochmurnie / wietrznie / 12°C - Dane nie zostały zmodyfikowane

FINE spol. s r.o. Závěrka 12 169 00 Praha 6	Badanie sondą z końcówką cylindryczną (SPT)		Załącznik nr 5.4	
PMT1				
Lokalizacja: ul. Szkolna 15	Zadanie: Budowa domu wielorodzinnego		Rzędna H: 220,81 inny	
Województwo: mazowieckie			Współrzędne X: 1039720,50	
Powiat: piaseczyński	Opis: Dokumentacja geologiczno-inżynierska		Współrzędne Y: 745200,84	
Gmina: Piaseczno	Zamawiający: ABC		Układ współrzędnych: Prawoskrętny	
Operator sondy: Jan Nowak	Data sondowania: 05.11.2018	Poziom nawiercony [m]: 7,50	Skala: jedna strona	
Dozór geologiczny: Jan Kowalski	Zgodnie z normą: EN ISO 22476-2	Poziom ustalony [m]: 6,00	Położenie względem obiektu 	
Typ wiertnicy: 202 TF	Typ procedury: B - z rejestratorem danych	Nachylenie otworu: 5,00°		
Opracował: Jan Nowak	Zatwierdził (podpis): Jan Kowalski		Data opracowania: 06.11.2018	



Objaśnienia:	Uwagi:
<ul style="list-style-type: none">  Poziom wody nawiercony  Poziom wody ustalony  nienaruszona  naruszona 	<ul style="list-style-type: none"> - Pochmurnie / wietrznie / 12°C - Dane nie zostały zmodyfikowane

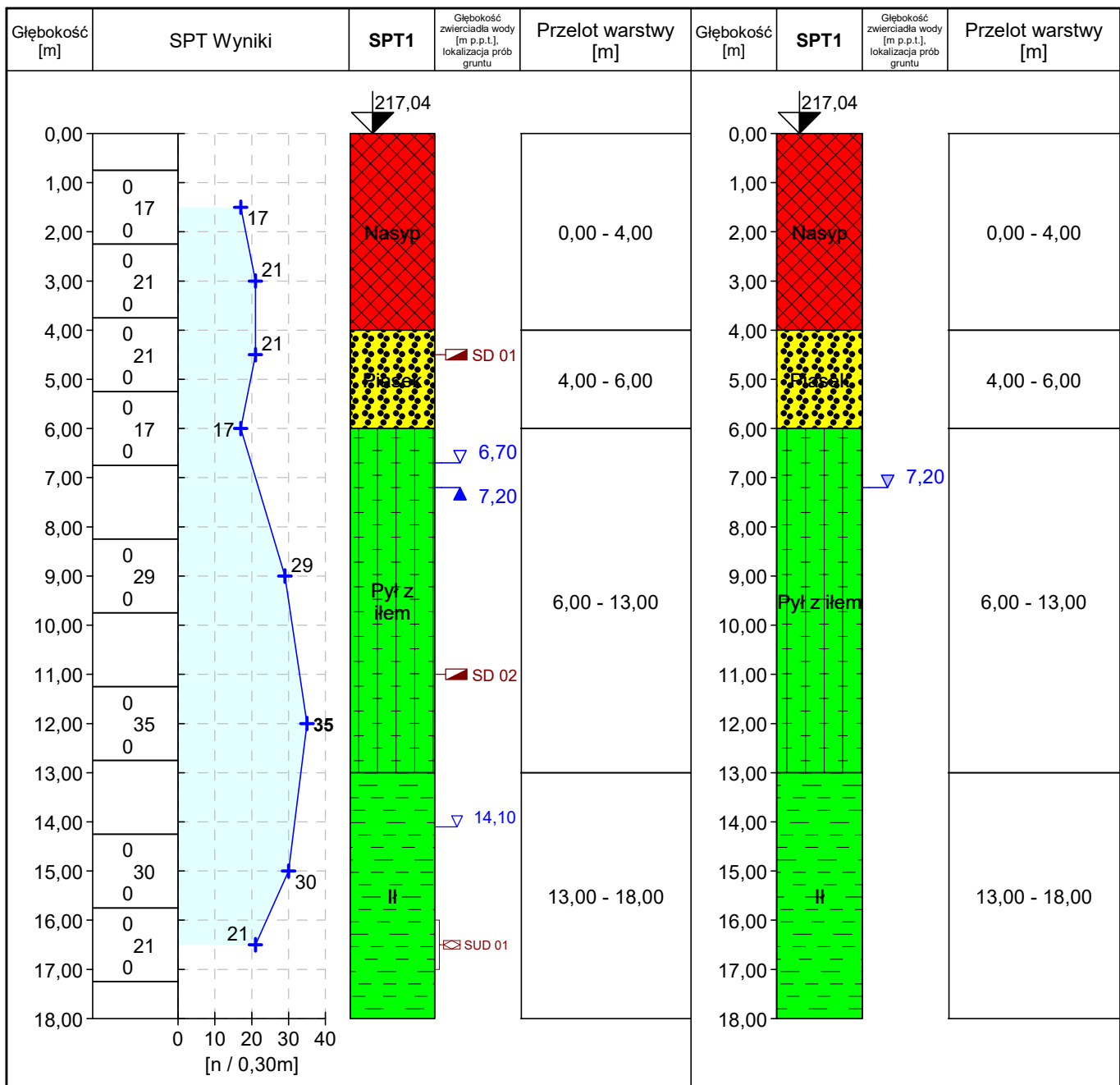
FINE spol. s r.o. Závěrka 12 169 00 Praha 6		Badanie sondą z końcówką cylindryczną (SPT)		Załącznik nr 4.4			
		SPT1					
Lokalizacja: ul. Szkolna 15		Zadanie: Budowa domu wielorodzinnego		Rzędna H: 217,04 inny			
Województwo: mazowieckie				Współrzędne X: 1039733,50			
Powiat: piaseczyński		Opis: Dokumentacja geologiczno-inżynierska		Współrzędne Y: 745200,51			
Gmina: Piaseczno		Zamawiający: ABC		Układ współrzędnych: Prawoskrętny			
Operator sondy: Jan Kowalski		Data sondowania: 04.11.2018		Poziom nawiercony [m]: 6,70; 14,10			
Dozór geologiczny: Jan Nowak		Zgodnie z normą: EN ISO 22476-3		Poziom ustalony [m]: 7,20			
Opracował: Jan Kowalski		Zatwierdził (podpis): Jan Nowak		Data opracowania: 04.11.2018			
Informacje o otworze wiertniczym:	Głębokość min	Głębokość max	Średnica wiercenia	Rura osłonowa:	Głębokość min	Głębokość max	Średnica rury osłonowej
	0,00 m	14,00 m	195 mm		0,00 m	14,00 m	191 mm
	14,00 m	18,00 m	156 mm				
Typ wiertnicy: A-300 Próbnik: Shelby 90 mm Młot próbnika: Pierścieniowy Wiertło - rodzaj, rozmiar: ST Ciężar: 63,50 kg Wysokość spadku: 0,76 m							



Uwagi:

- Pochmurnie i wietrznie, 14°C
- Początek badania o godzinie 7:00
- Straty płuczki na głębokości 14,0m

FINE spol. s r.o. Závěrka 12 169 00 Praha 6		Badanie sondą z końcówką cylindryczną (SPT)		Załącznik nr 4.4			
		SPT1					
Lokalizacja: ul. Szkolna 15		Zadanie: Budowa domu wielorodzinnego		Rzędna H: 217,04 inny			
Województwo: mazowieckie				Współrzędne X: 1039733,50			
Powiat: piaseczyński		Opis: Dokumentacja geologiczno-inżynierska		Współrzędne Y: 745200,51			
Gmina: Piaseczno		Zamawiający: ABC		Układ współrzędnych: Prawoskrętny			
Operator sondy: Jan Kowalski		Data sondowania: 04.11.2018		Poziom nawiercony [m]: 6,70; 14,10			
Dozór geologiczny: Jan Nowak		Zgodnie z normą: EN ISO 22476-3		Poziom ustalony [m]: 7,20			
Opracował: Jan Kowalski		Zatwierdził (podpis): Jan Nowak		Data opracowania: 04.11.2018			
Informacje o otworze wiertniczym:	Głębokość min	Głębokość max	Średnica wiercenia	Rura osłonowa:	Głębokość min	Głębokość max	Średnica rury osłonowej
	0,00 m	14,00 m	195 mm		0,00 m	14,00 m	191 mm
	14,00 m	18,00 m	156 mm				
Typ wiertnicy: A-300 Próbnik: Shelby 90 mm Młot próbnika: Pierścieniowy Wiertło - rodzaj, rozmiar: ST Ciężar: 63,50 kg Wysokość spadku: 0,76 m							



Uwagi:

- Pochmurnie i wietrznie, 14°C
- Początek badania o godzinie 7:00
- Straty płuczki na głębokości 14,0m