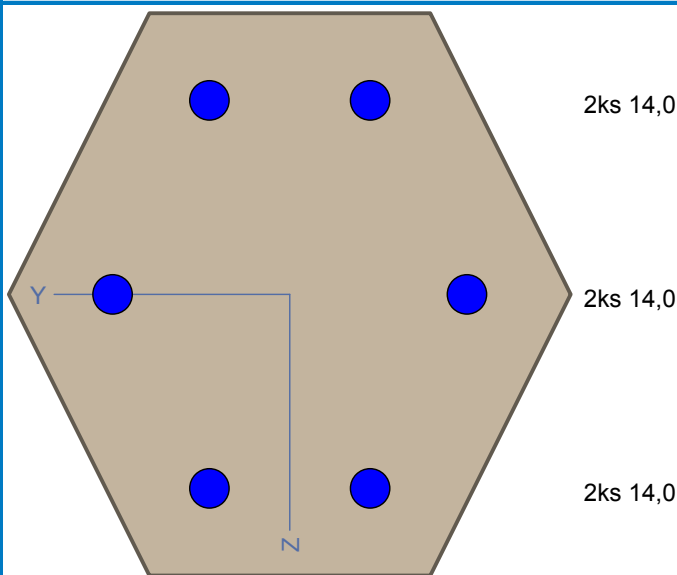


Sloup 3



Beton : C 30/37
 $f_{ck} = 30,0\text{MPa}$; $f_{ct} = 2,9\text{MPa}$; $E_{cm} = 32000,0\text{MPa}$

Ocel podélná : B500
 $f_{yk} = 500,0\text{MPa}$; $f_{tk} = 500,0\text{MPa}$; $E = 200000,0\text{MPa}$

Ocel příčná : B500
 $f_{yk} = 500,0\text{MPa}$; $f_{tk} = 500,0\text{MPa}$; $E = 200000,0\text{MPa}$

Vzpěr
 Délka Y prvku pro výpočet vzpěru: $l_y = 3,00\text{ m}$
 Vzpěrná délka kolmo na osu y: $l_{ef,y} = 1,50\text{ m}$
 Délka Z prvku pro výpočet vzpěru: $l_z = 3,00\text{ m}$
 Vzpěrná délka kolmo na osu z: $l_{ef,z} = 1,50\text{ m}$

S tlačnou výztuží není počítáno.

Třminky
 Profil: 6,0 mm; Vzdálenost: 0,20 m; Svislé stříhy: 2; Vodor. stříhy: 2
 Třminky jsou otevřené (nepůsobí proti kroucení)

Posouzení min. a max. plochy výztuže

Sloup (celková výztuž):
 $A_{s,min} = 60,0\text{mm}^2 \leq A_s = 923,6\text{mm}^2 \leq A_{s,max} = 1200,0\text{mm}^2 \Rightarrow$ **VYHOVUJE**

Stupeň vyztužení smykovou výztuží - Posouzení svisle

Minimální průměr třmínek $d = 6,0\text{ mm} \Rightarrow$ **VYHOVUJE**
 Maximální vzdálenost třmínek $s_{cl,max} = 0,20\text{ m} \Rightarrow$ **VYHOVUJE**

Stupeň vyztužení smykovou výztuží - Posouzení vodorovně

Minimální průměr třmínek $d = 6,0\text{ mm} \Rightarrow$ **VYHOVUJE**
 Maximální vzdálenost třmínek $s_{cl,max} = 0,20\text{ m} \Rightarrow$ **VYHOVUJE**

Posouzení mezního stavu únosnosti

č.	Název	N_{Ed} N_{Rd} [kN]	V_{Edz} V_{Rdz} [kN]	V_{Edy} V_{Rdy} [kN]	M_{0Edy} [kNm]	M_{Edy} M_{Rdy} [kNm]	M_{0Edz} [kNm]	M_{Edz} M_{Rdz} [kNm]	T_{Ed} T_{Rd} [kNm]	Posouzení
1	Zat. případ 1	-200,00	20,00	0,00	4,86	6,29	0,00	0,00	0,00	Vyhovuje
		-600,00	34,87	0,00	-	18,95	-	0,00	0,00	
2	Zat. případ 2	-200,00	0,00	30,00	0,00	0,00	-3,20	-5,11	0,00	Vyhovuje
		-600,00	0,00	43,57	-	0,00	-	-14,68	0,00	

Mezní stav únosnosti (ohyb, smyk, kroucení) VYHOVUJE

Posouzení mezního stavu použitelnosti

č.	Název	σ_c [MPa]	σ_r [MPa]	Posouzení
1	Zat. případ 3	9,42	-4,92	Vyhovuje
Limitní hodnoty $k_1 f_{ck} / k_3 f_{yk}$		18,00	400,00	

Mezní stav použitelnosti VYHOVUJE

Celkové posouzení průřezu VYHOVUJE